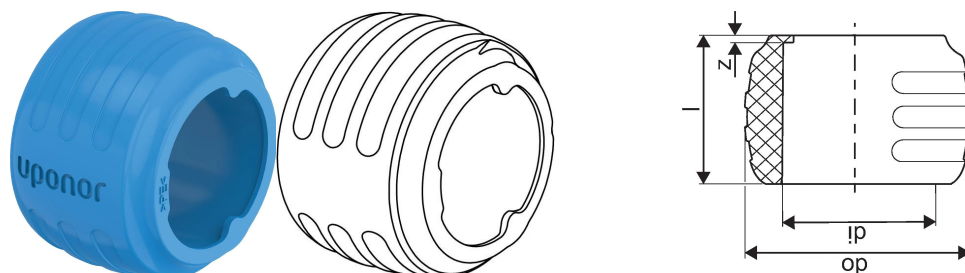


Uponor Q&E Evolution anillo blue 20

1058014

- Forma cónica para facilitar la inserción al tubo.
- Topes reforzados.
- Mayor fuerza de apriete.
- Diseño ergonómico con identificador de dimensión.
- PE.



Más información Uponor Q&E Evolution anillo blue

Especificación

- Accesorios plásticos (PPSU) y metálicos (latón) para su montaje con tuberías Uponor de polietileno reticulado (PEX-a).
- La más amplia gama del mercado con un rango de accesorios de 16 a 75 mm.
- Posibilidad de realizar una instalación higiénica completamente plástica.

Aplicación

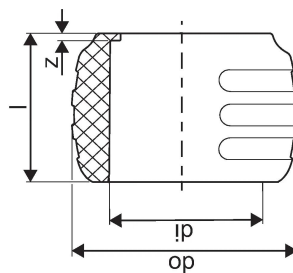
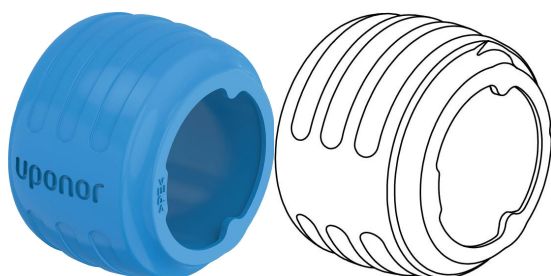
- Para instalaciones de agua sanitaria.

Si no se indica lo contrario:

- Roscas macho/hembra acorde a EN 10226-1.

Uponor Q&E Evolution anillo blue 20

1058014



Measurements

Diámetro_interior_di	20,2
LONGITUD_L	20
Diámetro exterior_do	29,2
z	1

Product code

Item no EAN	7321500054540
Item no GF	35001058014
Item no GTIN	07321500054540
Item no NRF	5110738
Item no RSK	2054862

Dimensiones

Altura de la unidad del artículo	19
Longitud de la unidad del artículo	25
Peso unitario del artículo	0,005
Ancho de la unidad del artículo	25
Item_UOM	pce

Packaging

Embalaje GTIN PL1	06414905409129
Embalaje GTIN PL3	06414905409136
Embalaje GTIN PL4	06414905409143
Altura del embalaje PL1	65
Altura del embalaje PL3	295
Altura del embalaje PL4	1029
Longitud del embalaje PL1	110
Longitud del embalaje PL3	275
Longitud del embalaje PL4	1200
Cantidad de embalaje PL1	20

Cantidad de embalaje PL3	520
Cantidad de embalaje PL4	18720
Tipo de embalaje PL1	Plastic_Bag
Tipo de embalaje PL3	Box
Tipo de embalaje PL4	Pallet
Volumen de embalaje PL1	0,000715
Volumen de embalaje PL3	0,020686875
Volumen de embalaje PL4	0,98784
Peso del embalaje PL1	0,11
Peso del embalaje PL3	3,02
Peso del embalaje PL4	124
Ancho de embalaje PL1	100
Ancho de embalaje PL3	255
Ancho de embalaje PL4	800

Documentos técnicos

Descarga de documentos aquí 

Uponor España

Avda. Leonardo da Vinci,
Parque Empresarial La
Carpetania 15-17-19
28906, Getafe (Madrid)
España

T +34 91 685 36 00

E

servicioalcliente.es.bfs@georgfi