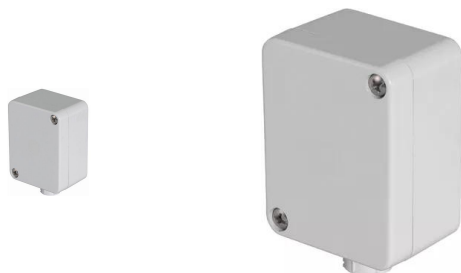


## Uponor Smatrix Move sonda exterior S-1XX

**1071671**

- Sonda exterior de temperatura.
- Incluye material de montaje.
- Puede combinarse con Uponor Smatrix Wave / Uponor Smatrix Move.
- Posibilidad de conexión inalámbrica, si se combina con Uponor Smatrix Wave termostato público.
- Protección: IP55.
- Resistencia: NTC 10k $\Omega$  a 25 °C.
- Color: gris claro.



## Más información Uponor Smatrix Move sonda exterior S-1XX

### Especificación

- Programación Confort y Eco.
- Información de estado en tiempo real.
- Bomba con variador en combinación con los controles de temperatura ambiente Uponor.
- Modos de compensación múltiple.
- Opcional: control secundario del circuito de calefacción/agua caliente.
- Opcional: sonda de deshielo.
- Opcional: sonda de condensación.

### Aplicación

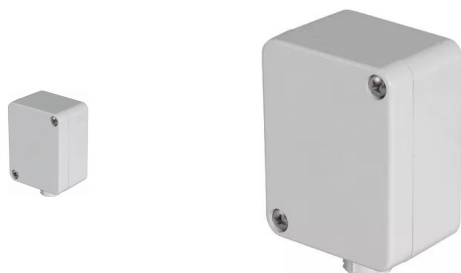
- Control de la temperatura de suministro.

### Certificación

- CE

## Uponor Smatrix Move sonda exterior S-1XX

1071671



### Documentos técnicos

Descarga de documentos aquí 

#### Uponor España

Avda. Leonardo da Vinci,  
Parque Empresarial La  
Carpetania 15-17-19  
28906, Getafe (Madrid)  
España

T +34 91 685 36 00  
E [servicioalcliente@uponor.com](mailto:servicioalcliente@uponor.com)