

## Uponor Q&E reducción PPSU 75-63

1085085



### Más información Uponor Q&E reducción PPSU

#### Especificación

- Accesorios plásticos (PPSU) y metálicos (latón) para su montaje con tuberías Uponor de polietileno reticulado (PEX-a).
- La más amplia gama del mercado con un rango de accesorios de 16 a 75 mm.
- Posibilidad de realizar una instalación higiénica completamente plástica.

#### Aplicación

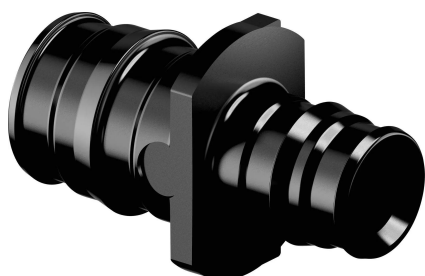
- Para instalaciones de agua sanitaria.

Si no se indica lo contrario:

- Roscas macho/hembra acorde a EN 10226-1.

## Uponor Q&amp;E reducción PPSU 75-63

1085085

**Product code**

Item no EAN	6414905208012
Item no GF	35001085085
Item no GTIN	06414905208012
Item no LVI	2072379
Item no NOBB	50411037
Item no NRF	5110247
Item no RSK	1882229
Item no VVS	045271370

**Dimensiones**

Altura de la unidad del artículo	90
Longitud de la unidad del artículo	160
Peso unitario del artículo	0,322
Ancho de la unidad del artículo	90
Item_UOM	pce

**Measurements**

LONGITUD_L	160
Longitud (I1)	85,9
Longitud (I2)	67,6
z1	6,8

**Status**

MTO (longer delivery times)	Artículo disponible bajo pedido, plazo de entrega mínimo 2 semanas
-----------------------------	--

**Packaging**

Embalaje GTIN PL1	06414905470556
Embalaje GTIN PL3	06414905453962
Embalaje GTIN PL4	06414905501502
Altura del embalaje PL1	90
Altura del embalaje PL3	203

Altura del embalaje PL4	955
Longitud del embalaje PL1	160
Longitud del embalaje PL3	381
Longitud del embalaje PL4	1200
Cantidad de embalaje PL1	1
Cantidad de embalaje PL3	10
Cantidad de embalaje PL4	320
Tipo de embalaje PL1	Plastic_Bag
Tipo de embalaje PL3	Box
Tipo de embalaje PL4	Pallet
Volumen de embalaje PL1	0,001296
Volumen de embalaje PL3	0,023048214
Volumen de embalaje PL4	0,9168
Peso del embalaje PL1	0,324
Peso del embalaje PL3	3,64
Peso del embalaje PL4	141,48
Ancho de embalaje PL1	90
Ancho de embalaje PL3	298
Ancho de embalaje PL4	800

## Documentos técnicos

Descarga de documentos aquí 

### Uponor España

Avda. Leonardo da Vinci,  
Parque Empresarial La  
Carpetania 15-17-19  
28906, Getafe (Madrid)  
España

T +34 91 685 36 00

E

servicioalcliente.es.bfs@georgfi