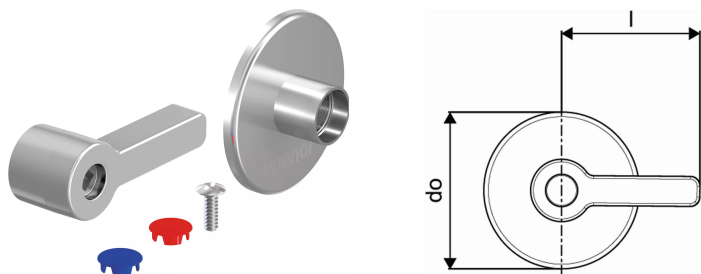


Uponor Q&E maneta recta

1088566

- Para llaves de corte rectas y en U de los sistemas Q&E, S-Press y RTM.



Más información Uponor Q&E maneta recta

Especificación

- Accesorios plásticos (PPSU) y metálicos (latón) para su montaje con tuberías Uponor de polietileno reticulado (PEX-a).
- La más amplia gama del mercado con un rango de accesorios de 16 a 75 mm.
- Posibilidad de realizar una instalación higiénica completamente plástica.

Aplicación

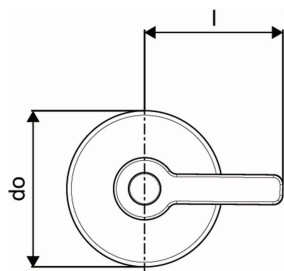
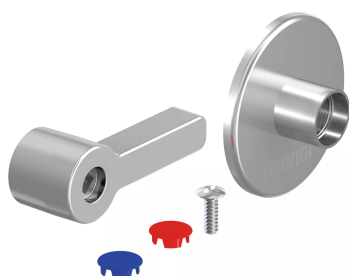
- Para instalaciones de agua sanitaria.

Si no se indica lo contrario:

- Roscas macho/hembra acorde a EN 10226-1.

Uponor Q&E maneta recta

1088566



Product code

Item no EAN	6414905238293
Item no GF	35001088566
Item no GTIN	06414905238293

Dimensiones

Altura de la unidad del artículo	35
Longitud de la unidad del artículo	73.5
Peso unitario del artículo	0,088
Ancho de la unidad del artículo	67
Item_UOM	Set

Measurements

LONGITUD_L	60,2
Diámetro exterior_do	67,8

Packaging

Embalaje GTIN PL1	06414905233687
Embalaje GTIN PL2	06414905270606
Embalaje GTIN PL3	06414905271573
Embalaje GTIN PL4	06414905274581
Altura del embalaje PL1	35
Altura del embalaje PL2	75
Altura del embalaje PL3	320
Altura del embalaje PL4	1730
Longitud del embalaje PL1	150
Longitud del embalaje PL2	120
Longitud del embalaje PL3	265
Longitud del embalaje PL4	1200
Material de embalaje (número) PL1	4
Material de embalaje (número) PL2	20

Material de embalaje (número) PL3	20
Material de embalaje (corto) PL1	LDPE
Material de embalaje (corto) PL2	PAP
Material de embalaje (corto) PL3	PAP
Cantidad de embalaje PL1	1
Cantidad de embalaje PL2	10
Cantidad de embalaje PL3	120
Cantidad de embalaje PL4	4440
Tipo de embalaje PL1	Plastic_Bag
Tipo de embalaje PL2	Medium_Box
Tipo de embalaje PL3	Box
Tipo de embalaje PL4	Pallet
Volumen de embalaje PL1	0,0007875
Volumen de embalaje PL2	0,00216
Volumen de embalaje PL3	0,03392
Volumen de embalaje PL4	1,6608
Peso del embalaje PL1	0,091
Peso del embalaje PL2	0,965
Peso del embalaje PL3	11,8
Peso del embalaje PL4	461,6
Ancho de embalaje PL1	150
Ancho de embalaje PL2	240
Ancho de embalaje PL3	400
Ancho de embalaje PL4	800

Documentos técnicos

Descarga de documentos aquí 

Uponor España

Avda. Leonardo da Vinci,
Parque Empresarial La
Carpetania 15-17-19
28906, Getafe (Madrid)
España

T +34 91 685 36 00
E servicioalcliente@uponor.com