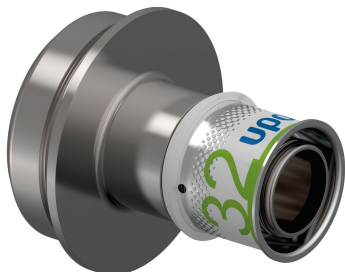


Uponor RS unión cobre S-Press PLUS 32-RS2

1095820

- Fabricado en latón niquelado.
- Accesorios para uniones a cuerpos básicos RS2.



Más información Uponor RS unión cobre S-Press PLUS

Especificación

- Con casquillo de presión.
- Tope.
- Código de color.
- Testigo de seguridad.

Aplicación

- Agua sanitaria: temperatura de trabajo en continuo entre 0-70 °C a una presión máxima continua de 10 bar. La temperatura a corto plazo puede llegar hasta 95 °C (100 h útiles).
- Calefacción: temperatura de trabajo en continuo hasta 80 °C a una presión máxima continua de 10 bar. La temperatura a corto plazo puede llegar hasta 100 °C (100 h útiles).

Si no se indica lo contrario:

- Roscas macho y hembra conforme a EN 10226-1.

Certificación

- AENOR.

Uponor RS unión cobre S-Press PLUS 32-RS2

1095820



Product code

Item no EAN	6414905480135
Item no GF	35001095820
Item no GTIN	06414905480135
Item no LVI	1720819
Item no NRF	5071229
Item no RSK	1899576
Item no VVS	045450332

Dimensiones

Altura de la unidad del artículo	70
Longitud de la unidad del artículo	75
Peso unitario del artículo	0,3844
Ancho de la unidad del artículo	70
Item_UOM	pce

Measurements

LONGITUD_L	74,9
Longitud (I1)	20,1
Longitud (I2)	28,3
z1	26,5

Status

MTO (longer delivery times) Artículo disponible bajo pedido, plazo de entrega mínimo 2 semanas

Packaging

Embalaje GTIN PL1	06414905481620
Embalaje GTIN PL4	06414905555598
Altura del embalaje PL1	80
Altura del embalaje PL4	600
Longitud del embalaje PL1	120
Longitud del embalaje PL4	800

Cantidad de embalaje PL1	1
Cantidad de embalaje PL4	378
Tipo de embalaje PL1	Base_Box
Tipo de embalaje PL4	Pallet
Volumen de embalaje PL1	0,00096
Volumen de embalaje PL4	0,576
Peso del embalaje PL1	0,435
Peso del embalaje PL4	184,43
Ancho de embalaje PL1	100
Ancho de embalaje PL4	1200

Documentos técnicos

Descarga de documentos aquí 

Uponor España

Avda. Leonardo da Vinci,
Parque Empresarial La
Carpetania 15-17-19
28906, Getafe (Madrid)
España

T +34 91 685 36 00
E servicioalcliente@uponor.com