

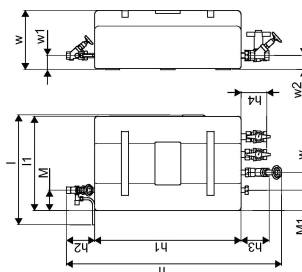
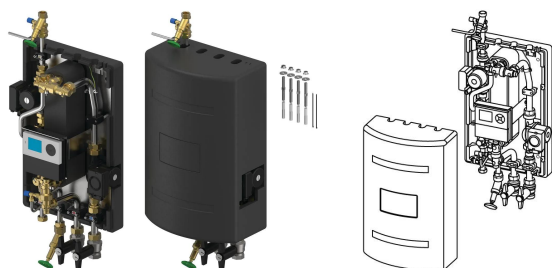
Uponor Central Port interfaz de calor Perfect 45 ZM

1130422

- Estación de agua caliente potable para la preparación higiénica de agua caliente sanitaria mediante el principio de flujo continuo.
- Material:
- Accesorios aptos para agua potable de acuerdo con las directrices DVGW, UBA y WRAS
- Juntas conformes a VDI 2200, DVGW, FDA, GL, CE 1935/2004, VP 401, W270 y WRAS; agua potable conforme a la directriz sobre elastómeros ("KTW")
- Aplicaciones sanitarias: CW617N
- Calefacción: CW617N, CW614N
- Aislamiento térmico de EPP
- Placas del intercambiador de calor de 1.4404 y soldadura de Vaclnox
- Tuberías de 1.4401

- Datos técnicos:
- Presión operativa máxima: 10 bar
- Conexión de alimentación: 230 V/50 Hz
- Conexiones para flujo de agua de calefacción, retorno de agua de calefacción y agua caliente: válvula de bola DN 20
- Conexión de agua fría con tuerca de unión de 1"
- Dimensiones (anchura x altura x profundidad): 450 x 700 x 283 mm
- Unidad base:
- Unidad de control gestionada por microprocesador para el control regulado por potencia de una bomba de alto rendimiento capaz de bombear el agua de calefacción desde un depósito de inercia según las necesidades
- Ajuste de la temperatura del agua caliente mediante panel de control de 3 botones
- Funciones de control integradas para el funcionamiento de la bomba de recirculación y de la función de mantener caliente del intercambiador de calor
- El control garantiza una temperatura estable del agua caliente incluso con temperaturas de flujo variables
- Bomba de calefacción Wilo Yonos Para RS 15/7.5 o equivalente
- Bomba de recirculación Laing ECO B-PWM
- Tensión operativa: (1) 230 V CA/50 Hz
- Fusible: T 2 A/250 V
- Tensión operativa/de control de salida de la bomba
- Tensión operativa: 230 V CA/50 W (máx.)
- Tensión de control: 10 V, PWM
- Temperatura ambiente: de -10 °C a 40 °C (máx.)
- Conexión de interfaz:
- Para la transferencia de datos de la unidad base al PC u ordenador portátil, una interfaz serie con toma D-Sub de 9 pines (con cable de datos RS232NTLS) o una conexión USB (con cable de datos RS232NTLS-USB).

- Códigos de dimensionamiento:
- 25, 45, 60: capacidad de toma de agua caliente
- ZM: circulación de agua caliente sanitaria con bomba de alto rendimiento, completamente instalada y cableada. Premontaje en fábrica.



Más información Uponor Central Port interfaz de calor Perfect

Especificación

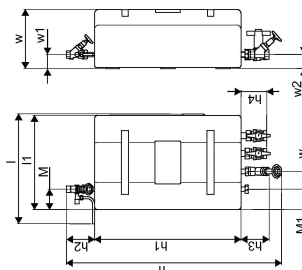
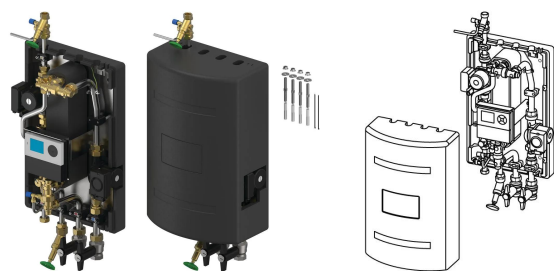
- DN25 a DN40.
- PN10.
- Puerto completamente ensamblado y probado en presión.
- Los límites técnicos de uso en calefacción y fontanería se indican en las fichas técnicas.
- Especificación detallada dada en el texto relacionado de cada grupo.

Aplicación

- Generación centralizada de agua caliente sanitaria instantánea (hasta 180 l/min).
- Sistemas de suministro de calefacción por suelo radiante y radiadores (hasta 15 m³/h).
- Sistemas de bomba de calor.
- Aplicaciones de modernización de calderas de gas para proyectos de renovación.
- Sistemas de 3 tuberías con 2 líneas de suministro de calefacción primaria separadas y 1 línea de retorno combinada.
- Sistemas de 4 tuberías con 2 líneas de suministro de calefacción primaria separadas y 2 líneas de retorno.

Uponor Central Port interfaz de calor Perfect 45 ZM

1130422



Product code

Item no EAN 6414900019361

Item no GTIN 06414900019361

Dimensiones

Altura de la unidad del artículo 1030

Longitud de la unidad del artículo 450

Peso unitario del artículo 26

Ancho de la unidad del artículo 283

Item_UOM pce

Packaging

Embalaje GTIN PL1 06414900382236

Altura del embalaje PL1 1200

Longitud del embalaje PL1 600

Cantidad de embalaje PL1 1

Tipo de embalaje PL1 Base_Box

Volumen de embalaje PL1 0,288

Peso del embalaje PL1 28

Ancho de embalaje PL1 400

Documentos técnicos

Descarga de documentos aquí

Uponor España

Avda. Leonardo da Vinci,
Parque Empresarial La
Carpetania 15-17-19
28906, Getafe (Madrid)
España

T +34 91 685 36 00
E servicioalcliente@uponor.com