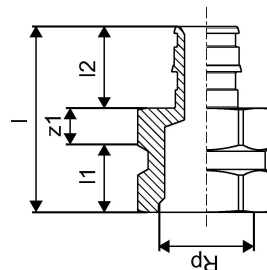
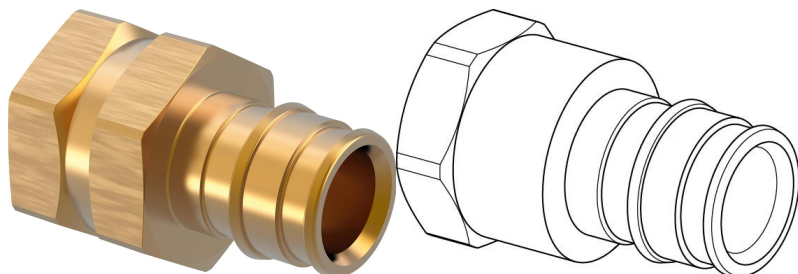


Uponor Q&E racor hembra PL 20xRp1/2"FT

1145666

- Accesorio de latón



Más información UPONOR Q&E racor hembra PL

Especificación

- Accesorios plásticos (PPSU) y metálicos (latón) para su montaje con tuberías Uponor de polietileno reticulado (PEX-a).
- La más amplia gama del mercado con un rango de accesorios de 16 a 75 mm.
- Posibilidad de realizar una instalación higiénica completamente plástica.

Aplicación

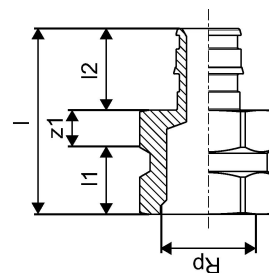
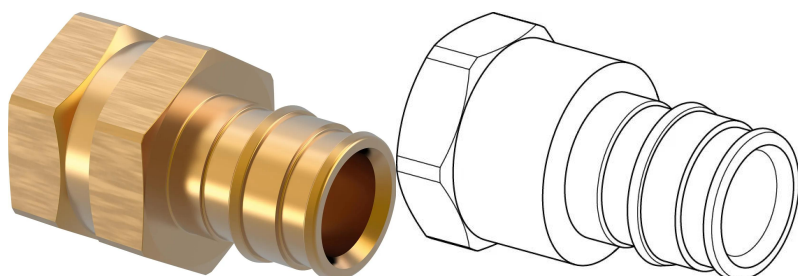
- Para instalaciones de agua sanitaria.

Si no se indica lo contrario:

- Roscas macho/hembra acorde a EN 10226-1.

Uponor Q&E racor hembra PL 20xRp1/2"FT

1145666



Measurements

Rosca hembra Rp	1/2
LONGITUD_L	43,5
Longitud (I1)	17
Longitud (I2)	22
z1	5

Status

Item Available From date	2025-01-01
--------------------------	------------

Product code

Item no EAN	6414900391016
Item no GF	35001145666
Item no GTIN	06414900391016

Dimensiones

Altura de la unidad del artículo	28
Longitud de la unidad del artículo	43.5
Peso unitario del artículo	0,054
Ancho de la unidad del artículo	28
Item_UOM	pce

Packaging

Embalaje GTIN PL1	06414900445511
Embalaje GTIN PL3	06414900447737
Embalaje GTIN PL4	06414900447058
Altura del embalaje PL1	89
Altura del embalaje PL3	95
Altura del embalaje PL4	806
Longitud del embalaje PL1	167
Longitud del embalaje PL3	277
Longitud del embalaje PL4	1200

Cantidad de embalaje PL1	15
Cantidad de embalaje PL3	60
Cantidad de embalaje PL4	5760
Tipo de embalaje PL1	Base_Box
Tipo de embalaje PL3	Box
Tipo de embalaje PL4	Pallet
Volumen de embalaje PL1	0,000995821
Volumen de embalaje PL3	0,004710385
Volumen de embalaje PL4	0,77376
Peso del embalaje PL1	1,24
Peso del embalaje PL3	5,05
Peso del embalaje PL4	510
Ancho de embalaje PL1	67
Ancho de embalaje PL3	179
Ancho de embalaje PL4	800

Documentos técnicos

Descarga de documentos aquí 

Uponor España

Avda. Leonardo da Vinci,
Parque Empresarial La
Carpetania 15-17-19
28906, Getafe (Madrid)
España

T +34 91 685 36 00
E servicioalcliente@uponor.com