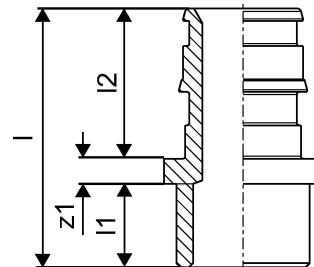
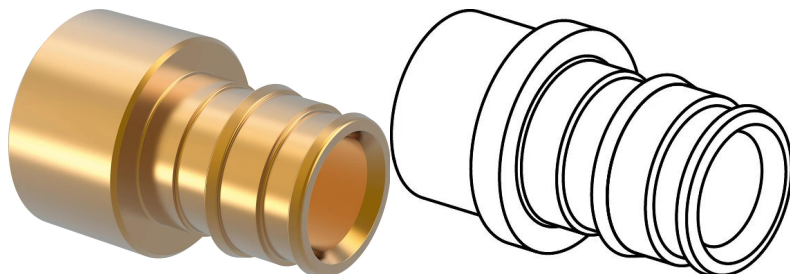


## Uponor Q&E unión cobre PL 20xCu22

1145696

- Accesorio de latón



### Más información Uponor Q&E unión cobre PL

#### Especificación

- Accesorios plásticos (PPSU) y metálicos (latón) para su montaje con tuberías Uponor de polietileno reticulado (PEX-a).
- La más amplia gama del mercado con un rango de accesorios de 16 a 75 mm.
- Posibilidad de realizar una instalación higiénica completamente plástica.

#### Aplicación

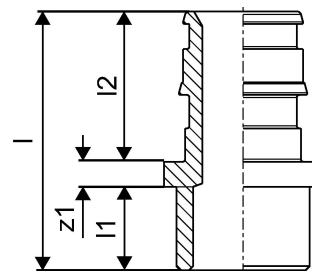
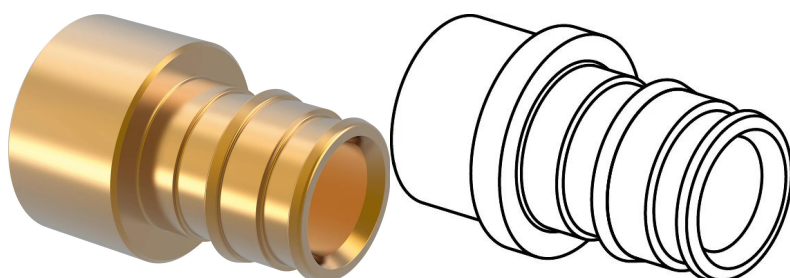
- Para instalaciones de agua sanitaria.

Si no se indica lo contrario:

- Roscas macho/hembra acorde a EN 10226-1.

## Uponor Q&E unión cobre PL 20xCu22

1145696



### Status

Item Available From date

2025-01-01

### Product code

Item no EAN	6414900444781
Item no GF	35001145696
Item no GTIN	06414900444781

### Dimensiones

Altura de la unidad del artículo	40
Longitud de la unidad del artículo	21
Peso unitario del artículo	0,045
Ancho de la unidad del artículo	21
Item_UOM	pce

### Measurements

LONGITUD_L	38
Longitud (l1)	13
Longitud (l2)	22
z1	3

### Packaging

Embalaje GTIN PL1	06414900445788
Embalaje GTIN PL3	06414900448000
Embalaje GTIN PL4	06414900446884
Altura del embalaje PL1	89
Altura del embalaje PL3	95
Altura del embalaje PL4	806
Longitud del embalaje PL1	167
Longitud del embalaje PL3	277
Longitud del embalaje PL4	1200
Cantidad de embalaje PL1	25

Cantidad de embalaje PL3	100
Cantidad de embalaje PL4	9600
Tipo de embalaje PL1	Base_Box
Tipo de embalaje PL3	Box
Tipo de embalaje PL4	Pallet
Volumen de embalaje PL1	0,000995821
Volumen de embalaje PL3	0,004710385
Volumen de embalaje PL4	0,77376
Peso del embalaje PL1	1,16
Peso del embalaje PL3	4,75
Peso del embalaje PL4	481
Ancho de embalaje PL1	67
Ancho de embalaje PL3	179
Ancho de embalaje PL4	800

## Documentos técnicos

Descarga de documentos aquí 

### Uponor España

Avda. Leonardo da Vinci,  
Parque Empresarial La  
Carpetania 15-17-19  
28906, Getafe (Madrid)  
España

T +34 91 685 36 00

E

servicioalcliente.es.bfs@georgfi