

## Radisson Blu



### Uponor involvement



#### Aspectos destacados del proyecto

- Certificación LEED®
- 570,000 pies cuadrados
- 13 pisos
- Tuberías PEX de Uponor en 11 plantas ocupadas (de la 3.ª a la 13.ª planta)
- 50 unidades por planta



#### Productos utilizados

- 23,637 ft de tuberías AquaPEX® de Uponor de ½ in a 2 in
- Accesorios ProPEX® de ½ in a 2 in
- Conectores multipuerto en T y accesorios de polímero procesado (EP)
- Codos de bronce sin plomo y adaptadores de cobre

## Millas de tubería, semanas de ahorro de mano de obra

Descubra por qué el primer hotel en estar conectado al Mall of America eligió las tuberías PEX de Uponor como la solución de plomería para...

Desde el sur de las ciudades gemelas, se puede ver el Radisson Blu Mall of America® en el horizonte. Este impresionante hotel de 13 pisos y 570,000 pies cuadrados en Bloomington, Minnesota, es el primer hotel conectado al Mall of America, el segundo centro comercial más grande del mundo.

Desde que se colocó la primera piedra en mayo de 2011, la estructura ha acumulado más de 1.2 millones de libras de acero estructural y 24,000 yardas cúbicas de hormigón, además de 23,000 pies (casi 4 ½ millas) de tubería de polietileno reticulado (PEX-a) AquaPEX® de Uponor para el sistema de plomería.

---

**Project Facts:**

Location	Completion
US - Midwest, Minnesota	2012
Vertical markets	Application categories
Hospitality	Plomería
Project Type	
Obra nueva	

---

## Gracias a la utilización de tuberías PEX de Uponor de grandes dimensiones en las tuberías verticales prefabricadas, se logra una mayor eficiencia en la instalación

Dean Corrigan, de FourMation Sales en Rogers, Minnesota, fue el primero en llevar el concepto de tuberías PEX de Uponor para plomería a la enorme estructura. En el invierno de 2011, Corrigan fue contactado por Joe Williams de Ferguson en Roseville, Minnesota, sobre el proyecto de este gran hotel y, por supuesto, estaba ansioso por participar en él.

“Joe me puso en contacto con el director del proyecto y le propuse las tuberías PEX de Uponor tanto para las tuberías verticales como para las de distribución”, dice Corrigan.

De inmediato, Corrigan y su colega de FourMation, Kevin Barta, empezaron a trabajar en los detalles del proyecto y descubrieron que era necesario tener los archivos del producto en la base de datos Building-Data/TSI.

“Incorporé rápidamente a Mike Rivers y Chris Bertsch de Uponor y, literalmente, en dos semanas, Uponor tenía su producto en la base de datos de Building-Data/TSI”, dice.

Cuando el producto llegó al taller del contratista, Corrigan estuvo allí para mostrarles a los contratistas de qué modo efectuar las conexiones ProPEX de 2 in para prefabricar las tuberías verticales.

Desde el principio estuvo en el proyecto Bob Wolf, director del proyecto Radisson Blu Mall of America con Metropolitan Mechanical Contractors (MMC) de Eden Prairie, Minnesota, y descubrió que la instalación de plomería con tuberías PEX de Uponor era muy eficiente y que incluso ahorra mano de obra.

“Ya hace algunos años comencé instalando tuberías PEX en aplicaciones de pequeños comercios y me gusta mucho cómo la tubería flexible hace que la instalación sea más rápida porque no necesitamos tantos accesorios”, dice. “La realización del proyecto Radisson Blu Mall of America ha sido mi primera experiencia utilizando tuberías PEX de grandes dimensiones en aplicaciones de tuberías verticales, y me gusta mucho que, además, permite ahorrar mano de obra”.

Según Wolf, gracias a la utilización de tuberías PEX para las tuberías verticales y unitarias, sus equipos pudieron ahorrar entre dos y tres días por piso. En un proyecto de 13 pisos y con 50 unidades por planta, eso supone un ahorro de tiempo de instalación de casi un mes.

“Empezamos con un equipo de tres hombres que necesitó tres días para completar cada piso”, dice. “Instalar cobre habría requerido el doble de tiempo”.

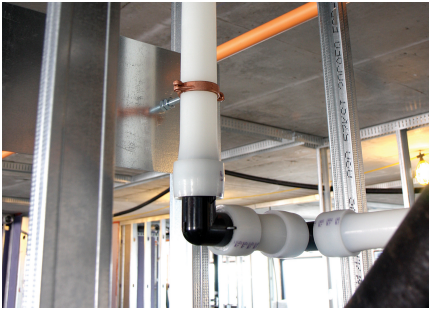
MMC prefabricó las tuberías verticales y las instaló durante la ejecución de la obra de fundición. Después, el equipo se dirigió a cada piso y conectó las tuberías de las 50 unidades en cada una de las 11 plantas ocupadas (de la 3.ª a la 13.ª planta).

“Cuando se trata de 50 unidades por piso, con tuberías PEX y conectores multipuerto en T se puede realizar bastante rápido”, dice Chris Dent, subdirector de proyectos de MMC. “Además, los conectores multipuerto en T ayudan a ahorrar tiempo reduciendo el número de accesorios necesarios”.

Angie Shingledecker, una plomera calificada de MMC, prefiere el sistema de expansión ProPEX para los accesorios en comparación con otros que ha utilizado en el pasado. “Desde hace unos ocho años instalo tuberías PEX y no me gustan los accesorios de engarce”, dice. “Me gustan mucho más los accesorios de expansión ProPEX”.

## Radisson Blu





”

La realización del proyecto Radisson Blu Mall of America ha sido mi primera experiencia utilizando tuberías PEX de grandes dimensiones en aplicaciones de tuberías verticales, y me gusta mucho que, además, permite ahorrar mano de obra.

**+GF+**

Uponor North America

Uponor North America  
5925 148th Street West  
Apple Valley, MN 55124

General: 800.321.4739  
Fax: 952.891.2008

W [www.uponor.com](http://www.uponor.com)