



References

Edificio anexo de Uponor



Uponor involvement



Aspectos destacados del proyecto

- Instalación de 90,000 pies cuadrados
- 34,000 galones de agua ahorrados por año
- El 84% de los residuos de la construcción se desvían de los vertederos a los flujos de reciclaje



Productos utilizados

- AquaPEX de Uponor para agua doméstica
- Agua regenerada AquaPEX de Uponor para aguas grises
- Wirsbo hePEX para calefacción radiante

Edificio anexo de Uponor

La última expansión de fabricación de 18 millones de dólares para Uponor PEX hace todo lo posible con un edificio altamente eficiente que incorpora los sistemas de plomería, radiantes y de derretimiento de nieve de la empresa.

Project Facts:

Location

US - Midwest, Minnesota

Completion

2016

Vertical markets

Manufacturing

Application categories

Plomería, Calefacción y refrigeración
hidrónica, Radiante

Elevando el listón de la eficiencia en la fabricación

En mayo de 2016, Uponor North America llevó a cabo una ceremonia de corte de cinta con la comunidad y los líderes locales para celebrar la expansión de la fabricación de la empresa.

La expansión del Anexo agregó 90,000 pies cuadrados adicionales para fabricación Lean, espacio de oficinas y equipos de fabricación adicionales para producir tubería PEX de Uponor utilizada en sistemas de plomería, calefacción/refrigeración radiante y seguridad contra incendios.

Una vez que se completó el proyecto, la huella total de la compañía en las Ciudades Gemelas ascendió a 656,738 pies cuadrados en aproximadamente 50 acres.

Era importante diseñar una instalación sostenible que proporcionara un entorno superior para los trabajadores con respecto a la seguridad, el entorno de trabajo y las comodidades.

El edificio utiliza tecnologías de tuberías innovadoras con un sistema de plomería AquaPEX® de Uponor en tamaños de hasta 3", que incluye un sistema de recolección de agua de lluvia para el riego de jardines y la descarga de inodoros.

En los baños, hay urinarios sin agua, inodoros de doble descarga y bajo flujo, cabezales de ducha de bajo flujo, grifos automáticos operados por sensores. Se estima que todas estas características reducen el uso de agua potable hasta en un 100% cuando el agua de lluvia recolectada está disponible, lo que equivale a 34,000 galones de agua de la ciudad ahorrada por año.

La construcción de una instalación compleja con plomería AquaPEX de Uponor, calefacción radiante hePEX™ de Wirsbo y sistemas de derretimiento de nieve de Uponor no está exenta de desafíos.

El equipo del proyecto tuvo que utilizar y conservar de manera creativa la mayor parte posible del edificio existente de 34,000 pies cuadrados para reducir drásticamente lo que ingresó al vertedero. Gracias a esta hazaña de ingeniería, se reutilizó el 84% de los residuos potenciales.

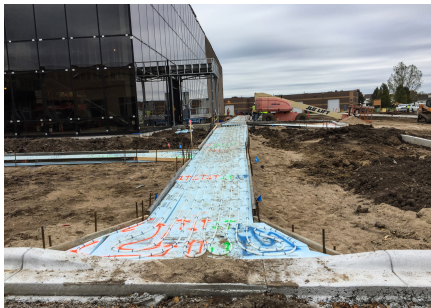
Otra victoria en el diseño fue el sistema de calefacción radiante. El Código Mecánico de Minnesota requiere aislamiento con un valor R mínimo de 5 debajo de todas las losas a nivel con tuberías radiantes.

Con la ayuda de Uponor Construction Services, el equipo de diseño pudo proporcionar cálculos que demostraban que el aislamiento del perímetro de 8 pies con un R-10 proporcionaba la misma transmitancia térmica general. La ciudad aprobó el sistema de ingeniería, ahorrando tiempo y gastos valiosos al colocar las losas de concreto a nivel.

La nueva planta de fabricación Anexo de Uponor se diseñó y construyó según los criterios LEED del Consejo de Construcción Ecológica de EE. UU. Dentro de ese programa, el Anexo recibió la certificación LEED® Gold en agosto de 2017.

Edificio anexo de Uponor





Era importante para la empresa diseñar un edificio sostenible que ofrecería un entorno superior para los trabajadores con respecto a la seguridad, el entorno laboral y las comodidades.

+GF+

Uponor North America

Uponor North America
5925 148th Street West
Apple Valley, MN 55124

General: 800.321.4739
Fax: 952.891.2008

W www.uponor.com