

Cavalier Hotel



Uponor involvement



Points forts du projet

- Construit en 1927 et rénové en 2016
- Hôtel de 117 448 pieds carrés (10 911,27 mètres carrés)
- Réseau de plomberie Uponor AquaPEX
- Entrepreneur en mécanique : JRC Mechanical
- Achèvement prévu en été 2017



Produits utilisés

- Uponor AquaPEX jusqu'à 3 po
- Support de tuyau pour Uponor PEX-a
- Tés multiports en plastique technique (EP) Uponor
- Raccords ProPEX

La rénovation d'un hôtel centenaire est équipé d'Uponor PEX

Découvrez de quelle manière un hôtel de luxe centenaire bénéficie d'une rénovation majeure comprenant un réseau de plomberie en Uponor PEX...

Le Cavalier Hotel, membre éminent du Marriott's Autograph Collection, se situe sur les rives chaudes de Virginia Beach. L'hôtel le plus iconique de Virginia est un hôtel de cinq étoiles, un rêve pour les amateurs de la Renaissance dans un cadre romantique donnant sur la mer. Construit en 1927 avec des rénovations entamées en 2016, le lieu de vacances grandiose de 117 448 pieds carrés (10 911,27 mètres carrés) rouvrira ses portes en été 2017. Figurant sur le National Register of Historic Places (registre national des lieux historiques), l'hôtel continuera d'arrêter les gens dans leur lancée avec son architecture brillante et son charme d'un ancien monde.

Comme avec n'importe quelle structure centenaire, le réseau de plomberie était dans un état terrible et l'installation d'une nouvelle tuyauterie était nécessaire pour garantir la fiabilité et l'utilité du fonctionnement interne du bâtiment comme le reste de la structure. Le fait d'utiliser des tuyaux Uponor AquaPEX® dans des dimensions allant jusqu'à 3 po a permis une installation rapide, rentable et presque facile d'une nouvelle tuyauterie pour le bâtiment presque centenaire.

Project Facts:

Location	Completion
US - East, Virginia	2016
Vertical markets	Application categories
Hospitality	Plomberie

Découvrez de quelle manière le réseau de plomberie d'Uponor en PEX apporte une nouvelle vie dans un hôtel iconique de la côte est

JRC Mechanical, l'entrepreneur en plomberie et en mécanique, avait choisi Uponor pour d'autres projets ces deux dernières années et avait pensé que c'était le meilleur choix pour l'hôtel de luxe de 20 étages.

« Tout compte fait, nous allons poser environ 12 000 à 15 000 pieds linéaires (3 657,6 à 4 572 mètres linéaires) de tuyaux [Uponor PEX] dans ce bâtiment », a estimé Nathan Berryman, vice-président des Opérations, JRC Mechanical.

« Uponor était impliquée dès le début du projet en proposant une formation poussée, des ressources spécialisées et des conseils, ainsi qu'en faisant des démonstrations à l'aide de l'outil de dilatation Milwaukee® M18™ FORCELOGIC™ ProPEX® », a déclaré Tim Grimes, chef de projet, JRC Mechanical. Uponor a adapté les plans d'installation pour les remettre aux professionnels de JRC travaillant dans le domaine. En retour, les professionnels du bâtiment ont pu réaliser un travail de qualité parce qu'ils ont pu consulter les plans d'Uponor tout au long du processus d'installation.

Utiliser l'Uponor PEX a été le bon choix pour le chantier parce qu'il est durable et rentable. Le fait de travailler avec l'Uponor PEX « a réduit le coût des raccords nécessaires sur le chantier et la quantité de main-d'œuvre requise sur le chantier », a déclaré Berryman. L'installation sans stress conçue pour un environnement de travail sécuritaire et rapide.

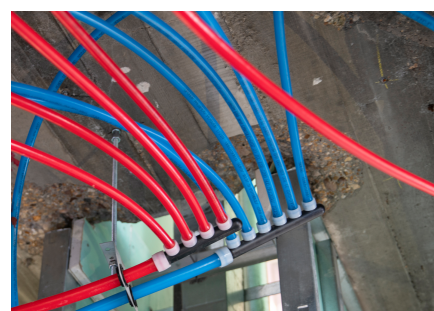
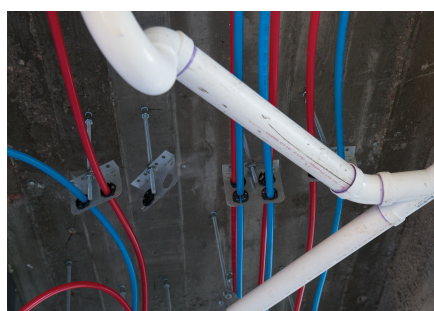
Même avec le tuyau en Uponor PEX de 3 po, l'équipe d'installation a remarqué que le poids de l'Uponor PEX était bien moins important que d'autres matériaux. Grimes a souligné que « le poids seul, par rapport à l'acier ou au cuivre, et la maniabilité en cas de montée et de descente d'une échelle » faisait du PEX un produit supérieur par rapport à des options en métal. L'utilisation de tuyauterie en PEX a également permis à l'équipe d'opérer avec plus de facilité dans les espaces cachés complexes (la galerie technique d'un niveau à l'autre). Cela compte beaucoup lorsqu'il s'agit de travailler avec 20 étages. « Nous avons probablement économisé un bon 15 pour cent sur l'installation », a affirmé Grimes.

« Dans certaines situations dans l'espace caché, qui contenait des colonnes et des poutres de différentes hauteurs, avec du cuivre ou de l'acier nous aurions dû compenser et utiliser différentes sortes de raccords, mais avec l'[Uponor] PEX cela nous a vraiment permis de gagner plus de temps et d'économiser plus de raccords », a expliqué Johnny Rupert, mécanicien en plomberie à JRC Mechanical.

« Avec le PEX, seul un té possède plusieurs ports pour vous diriger vers tous les installations auxquelles vous devez vous rendre », a déclaré Cody Whitlock, chef d'équipe de plomberie à JRC Mechanical. « Il n'y a pas de raccords. Il vous suffit d'acheminer le tuyau. »

Dire que la progression rapide du projet associée aux économies de main-d'œuvre et de coût a été importante pour le chantier est une litote. « Il n'y a pas d'autre type de système sur le marché aujourd'hui à présenter ce type d'assistance technique soutenant leur produit », déclare Berryman. « Tout change lorsque vous commencez à utiliser Uponor », a ajouté Grimes.

Cavalier hotel



Il n'y a pas d'autre type de système sur le marché aujourd'hui à présenter ce type d'assistance technique soutenant leur produit. Tout change lorsque vous commencez à utiliser Uponor.



Uponor Canada

Uponor Ltd.
6510 Kennedy Road
Mississauga, ON L5T 2X4

Téléphone: 888.994.7726
Fax: 800.638.9517

W www.uponor.com