

## Loring Park Tower



### Uponor involvement



#### Points forts du projet

- Promoteur : Magellan Developer Group, LLC
- Entrepreneurs généraux : James McHugh Construction Company et Adolfsen and Peterson Construction
- Entrepreneur en plomberie : Metropolitan Mechanical Contractors



#### Produits utilisés

- 53 000 pi (16 154,4 m) de tuyaux Uponor AquaPEX de ½ po à 2 po
- Tés multiports en plastique technique (EP) Uponor

## Sceptiques déconcertés par les économies de main-d'œuvre avec Uponor PEX

Découvrez de quelle manière cet entrepreneur en mécanique de Minneapolis a constaté la réduction importante de main-d'œuvre sur le chantier durant l'installation et la mise à l'essai de la plomberie en Uponor PEX...

Le Loring Park Tower de 100 M de dollars à Minneapolis est la première tour d'appartements construite dans le centre-ville de Minneapolis depuis plus de trois décennies. La tour de 36 étages et de 366 appartements a ouvert en automne 2014 et comprend de nombreuses commodités, telles qu'un centre de culture physique, un centre de gestion, une piscine, une salle de cinéma et un bar-salon.

---

## Project Facts:

|                         |                        |
|-------------------------|------------------------|
| Location                | Completion             |
| US - Midwest, Minnesota | 2014                   |
| Vertical markets        | Application categories |
| Multifamily             | Plomberie              |
| Project Type            |                        |
| Nouveau bâtiment        |                        |

---

## L'entrepreneur chevronné gagne beaucoup de temps sur l'installation de la colonne montante de 53 000 pieds (16 154,4 mètres), la tuyauterie principale et dans l'unité pour l'immeuble de 36 étages

Chef d'équipe de plomberie, Chico Flores de Metropolitan Mechanical Contractors (MMC), installe des réseaux de plomberie depuis plus de 20 ans et, même si au départ il était sceptique concernant le système PEX, il est un fervent partisan du produit maintenant.

« Au début, je n'aimais pas ça », affirme-t-il. « Je pensais que cela exigeait des compétences spécialisées. Mais maintenant, j'adore ça parce que cela permet de gagner du temps sur l'installation et la mise à l'essai. »

Flores estime qu'il économise près de la moitié du temps d'installation et de mise à l'essai d'un système PEX par rapport à un système en cuivre ou en PVC-C. Et lorsque vous installez 53 000 pieds (16 154,4 mètres) de tuyaux sur un projet de cette ampleur, cela représente d'importants gains de temps.

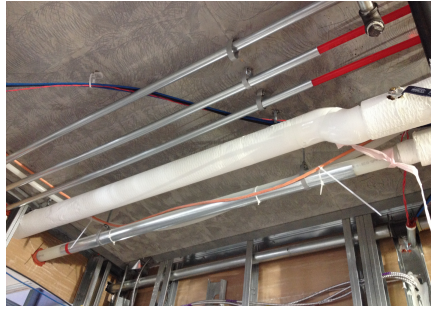
« Étant donné que vous pouvez monter les raccords de dilatation ProPEX® à sec, il n'y a aucune inquiétude à avoir concernant les purges », déclare-t-il. « Cela accélère vraiment la mise à l'essai du système. »

Flores apprécie également l'efficacité de l'installation assurée par les tés multiports en plastique technique (EP) d'Uponor. « Les tés multiports sont excellents », déclare-t-il. « Il vous suffit d'installer votre té et d'envoyer les whips partout où vous le voulez. »

Le projet du Loring Park Tower utilise des tuyaux Uponor AquaPEX® de 1 ½ po à 2 po pour les colonnes montantes et des tuyaux principaux Uponor AquaPEX de ½ po à 1 po pour les conduites privatives.

## Loring Park Tower





Je pensais que cela exigeait des compétences spécialisées. Mais maintenant, j'adore ça parce que cela permet de gagner du temps sur l'installation et la mise à l'essai.

**+GF+**

Uponor Canada

Uponor Ltd.  
6510 Kennedy Road  
Mississauga, ON L5T 2X4

Téléphone: 888.994.7726  
Fax: 800.638.9517

W [www.uponor.com](http://www.uponor.com)