

Radisson Blu



Uponor involvement



Points forts du projet

- Certifié LEED®
- 570 000 pieds carrés (52 954,73 mètres carrés)
- 13 étages
- Uponor PEX dans 11 étages occupés (du 3e au 13e étage)
- 50 unités par étage



Produits utilisés

- 23 637 pi (2 195,95 mètres) d'Uponor AquaPEX® de ½ po à 2 po
- Raccords ProPEX® de ½ po à 2 po
- Raccords en plastique technique (EP), tés multiports
- Coudes appliques en laiton sans plomb et adaptateurs en cuivre

Des kilomètres de tuyaux, des semaines d'économie de main-d'œuvre

Découvrez pourquoi le premier hôtel à être relié au Mall of America a proposé Uponor PEX comme solution de plomberie pour cette...

Du sud des villes jumelles, vous pouvez voir le Radisson Blu Mall of America® à l'horizon. Ce magnifique hôtel de 570 000 pieds carrés (52 954,73 mètres carrés) et de 13 étages à Bloomington, dans le Minn., est le premier hôtel à être relié au Mall of America — le deuxième plus grand centre commercial au monde.

Depuis le début de sa construction en mai 2011, la structure a cumulé plus de 1,2 million de livres d'acier de construction et 24 000 verges cubes de béton, en plus des 23 000 pieds (7 010,4 mètres) (près de 4½ miles/7,24 km) de tuyau en polyéthylène réticulé d'Uponor AquaPEX® (PEX-a) pour le réseau de plomberie.

Project Facts:

Location	Completion
US - Midwest, Minnesota	2012
Vertical markets	Application categories
Hospitality	Plomberie
Project Type	
Nouveau bâtiment	

L'utilisation d'Uponor PEX de grande dimension pour préfabriquer des colonnes montantes entraîne une meilleure efficacité en termes d'installation

Dean Corrigan de FourMation Sales à Rogers, dans le Minn., a été le premier à introduire le concept d'Uponor PEX pour la plomberie de la structure massive. L'hiver 2011, Corrigan a été approché par Joe Williams de Ferguson à Roseville, dans le Minn., pour parler du projet du Grand Hotel et était désireux de se lancer.

« Joe m'a mis en contact avec le chef de projet et j'ai tenté Uponor PEX à la fois pour les colonnes montantes et les canalisations de distribution », affirme Corrigan.

Corrigan et son collègue à FourMation, Kevin Barta, ont commencé à travailler immédiatement sur les détails du projet et ont constaté que le projet nécessitait d'intégrer les fiches produit dans la base de données Building-Data/TSI.

« J'ai immédiatement fait appel à Mike Rivers et Chris Bertsch d'Uponor, et dans un délai de deux semaines exactement, Uponor avait intégré le produit dans la base de données Building-Data/TSI », déclare-t-il.

Lorsque le produit a atterri au magasin de l'entrepreneur, Corrigan était là pour aider à montrer aux entrepreneurs comment faire des raccordements ProPEX de 2 po pour préfabriquer les colonnes montantes.

Bob Wolf, chef de projet sur le projet du Radisson Blu Mall of America avec Metropolitan Mechanical Contractors (MMC) d'Eden Prairie, dans le Minn., était sur le projet dès le début et a trouvé l'installation de plomberie avec Uponor en PEX très efficace en termes d'économie de main-d'œuvre.

« J'ai commencé à installer du PEX dans de petites applications de commerce du détail il y a plusieurs années de cela et j'ai vraiment apprécié la manière dont la tuyauterie flexible a accéléré l'installation parce que nous n'avons pas besoin d'autant de raccords », affirme-t-il. « Le projet Radisson Blu Mall of America a été ma première expérience à utiliser le PEX de grande dimension dans des applications de colonne montante et j'apprécie vraiment les économies de main-d'œuvre supplémentaires que cela implique. »

Selon Wolf, le gain de temps à utiliser le PEX pour les colonnes montantes et les canalisations de l'appareil a permis de faire gagner à l'équipe trois jours par étage. Sur un projet de 13 étages avec 50 unités par plancher, ce qui vient s'ajouter à pratiquement un mois de gain de temps d'installation!

« Nous avons commencé par une équipe de trois hommes qui a pris trois semaines pour réaliser chaque étage », affirme-t-il. « L'installation de cuivre aurait doublé cette durée. »

MMC a préfabriqué les colonnes montantes et les a installées durant l'installation en fonte. Puis, l'équipe s'est rendue à

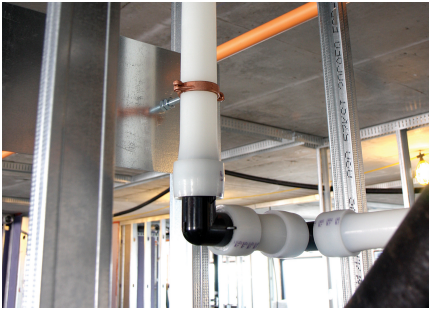
chaque étage et a branché les canalisations de l'appareil pour l'ensemble des 50 unités sur chacun des 11 étages occupés (du 3e au 13e étage).

« Lorsque vous parlez de 50 unités sur chaque plancher, vous pouvez le parcourir rapidement avec le PEX et les tés multi-ports », déclare Chris Dent, chef de projet adjoint de MMC. « Les tés multi-ports permettent également de gagner du temps en réduisant le nombre de raccords requis. »

Angie Shingledecker, compagne plombière de MMC, affirme qu'elle préfère le système de dilatation du ProPEX pour les raccords par rapport à d'autres systèmes qu'elle a utilisés par le passé. « J'ai installé du PEX pendant huit ans environ et je n'aime pas les raccords à sertir », déclare-t-elle. « Je préfère largement les raccords de dilatation du ProPEX. »

Radisson Blu





”

Le projet Radisson Blu Mall of America a été ma première expérience à utiliser le PEX de grande dimension dans des applications de colonne montante et j'apprécie vraiment les économies de main-d'œuvre supplémentaires que cela implique.

+GF+

Uponor Canada

Uponor Ltd.
6510 Kennedy Road
Mississauga, ON L5T 2X4

Téléphone: 888.994.7726
Fax: 800.638.9517

W www.uponor.com