

Uponor Annex



Uponor involvement



Points forts du projet

- Installation de 90 000 pieds carrés
- 34 000 gallons d'eau économisés par an
- 84 % des déchets de construction détournés des sites d'enfouissement vers des flux de recyclage



Produits utilisés

- Uponor AquaPEX pour l'eau domestique
- Uponor AquaPEX Eau récupérée pour les eaux grises
- Wirsbo hePEX pour chauffage par rayonnement

Uponor Annex

La plus récente expansion manufacturière de 18 millions de dollars pour Uponor PEX met tout en œuvre avec un bâtiment très efficace intégrant les systèmes de plomberie, de radiant et de fonte des neiges de l'entreprise.

Project Facts:

Location

US - Midwest, Minnesota

Completion

2016

Vertical markets

Manufacturing

Application categories

Plomberie, Chauffage et refroidissement hydroniques, Radiant

Relever la barre avec l'efficacité dans la fabrication

En mai 2016, Uponor North America a tenu une cérémonie d'inauguration avec la communauté et les dirigeants locaux pour célébrer l'expansion de la fabrication de l'entreprise.

L'agrandissement de l'annexe a ajouté 90 000 pieds carrés supplémentaires pour la fabrication allégée, l'espace de bureau et l'équipement de fabrication supplémentaire pour la production de tuyaux PEX Uponor utilisés dans la plomberie, le chauffage / refroidissement par rayonnement et les systèmes de sécurité incendie.

Une fois le projet terminé, il a porté l'emprise totale de l'entreprise à Twin Cities à 656 738 pieds carrés sur environ 50 acres.

Il était important de concevoir une installation durable qui offrirait un environnement supérieur aux travailleurs en ce qui concerne la sécurité, l'environnement de travail et les commodités.

Le bâtiment utilise des technologies de tuyauterie innovantes avec un système de plomberie Uponor AquaPEX® dans des tailles allant jusqu'à 3 ", y compris un système de collecte d'eau de pluie pour l'irrigation du paysage et la chasse d'eau des toilettes.

Dans les toilettes, il y a des urinoirs sans eau, des toilettes à double chasse d'eau et à faible débit, des pommes de douche à faible débit, des robinets automatiques à capteur. On estime que toutes ces caractéristiques réduisent l'utilisation de l'eau potable jusqu'à 100% lorsque l'eau de pluie collectée est disponible, ce qui équivaut à 34 000 gallons d'eau de ville économisée par an.

La construction d'une installation complexe avec la plomberie Uponor AquaPEX, le chauffage radiant Wirsbo hePEX™ et les systèmes de fonte des neiges Uponor ne se fait pas sans défis.

L'équipe du projet a dû utiliser et conserver de manière créative la plus grande partie possible du bâtiment existant de 34 000 pieds carrés afin de réduire considérablement ce qui a été mis en décharge. En raison de cet exploit d'ingénierie, 84% des déchets potentiels ont été réutilisés.

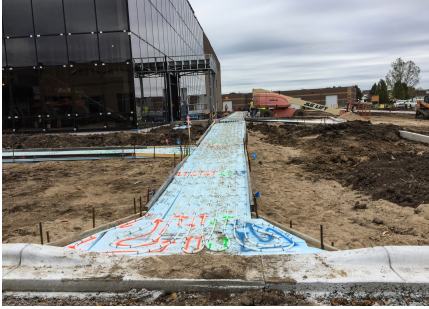
Une autre victoire de conception est venue du système de chauffage radiant. Minnesota Mechanical Code exige une isolation avec une valeur R minimale de 5 en dessous de toutes les dalles sur le sol avec tuyauterie radiante.

Avec l'aide d'Uponor Construction Services, l'équipe de conception a été en mesure de fournir des calculs prouvant que l'isolation du périmètre de 8 pieds avec un R-10 fournissait le même transmittance thermique globale. La ville a approuvé le système d'ingénierie, ce qui a permis d'économiser un temps et des dépenses précieux pour placer les dalles de béton sur le sol.

La nouvelle usine de fabrication d'Annexes d'Uponor a été conçue et construite selon les critères LEED du U.S. Green Building Council. Dans le cadre de ce programme, l'annexe a reçu la certification LEED® Or en août 2017.

Uponor Annex





”

Il était important pour l'entreprise de concevoir une installation durable qui offrirait un environnement supérieur aux travailleurs en ce qui concerne la sécurité, l'environnement de travail et les commodités

+GF+

Uponor Canada

Uponor Ltd.
6510 Kennedy Road
Mississauga, ON L5T 2X4

Téléphone: 888.994.7726
Fax: 800.638.9517

W www.uponor.com