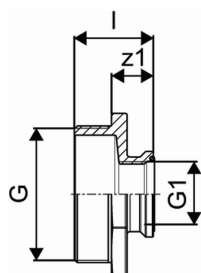
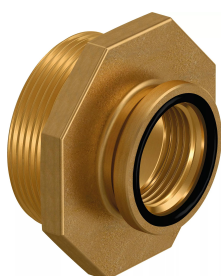


Uponor Wipex Réduction mâle/femelle G1 1/4-G1

1018368



A propos Uponor Wipex Réduction mâle/femelle

Spécification

- Raccords Wipex en laiton résistant à la corrosion, résistant au dézingage selon DIN EN ISO 6509 avec vis en acier inoxydable.
- Étanchéité par joint torique entre raccord Wipex et connexion
- Vis à tête creuse en acier inoxydable, écrou et rondelle en laiton
- Pour les diamètres 63-110, le collier de serrage est pré-ouvert et doté d'une entretoise amovible. Raccord pour diamètre 25-50 mm livré séparément.

Application

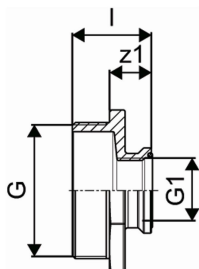
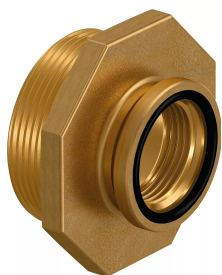
- Raccords pour systèmes ECOFLEX Thermo, Aqua, Quattro, Supra, Supra PLUS et Supra
- Raccordement de tubes PE et PE-Xa à des raccords avec filetage cylindrique mâle
- Température de fonctionnement max. 95°C

Certification

- DVGW

Uponor Wipex Réduction mâle/femelle G1 1/4-G1

1018368



Technical documents

Télécharger les documents ici



Uponor France

Cours du 3^e Millénaire 523
69800, Saint-Priest
France

T +33 (0)4 74 95 70 70
E adv.france@uponor.com

www.uponor.com/fr-fr