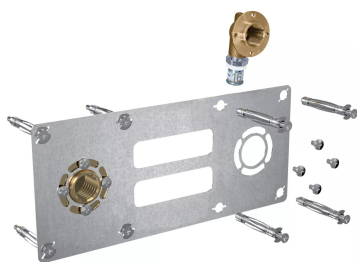


Uponor S-Press PLUS kit Robofix FR 20-1/2" c/c150mm

1059439

- Kit complet prêt à poser, simple et rapide
- Pour le raccordement de douche et lavabo
- Entraxe assuré (50 mm ou 150 mm)
- Solidité du montage
- Sécurité d'un système certifié et breveté



A propos Uponor S-Press PLUS kit Robofix FR

Spécification

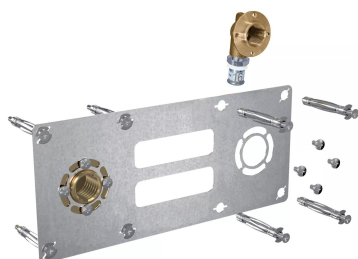
- Les culasses à bride pour raccordement d'eau sanitaire et
- les bagues Q&E doivent être commandées séparément, sauf mention contraire.

Application

- Pour installations d'eau sanitaire
-
- Sauf mention contraire :
- filet mâle et filet femelle conformes à la norme EN 10226-1.

Uponor S-Press PLUS kit Robofix FR 20-1/2" c/c150mm

1059439

**Product code**

Item no EAN 4021598142145

Item no GTIN 04021598142145

Measurements

Filetage femelle Rp 1/2

Centre de distance centre 150

Longueur (l2) 100

Diamètre_intérieur_di 25

Longueur (l1) 230

Packaging

Quantité d'emballage PL1 1

Hauteur d'emballage PL1 41

Type d'emballage PL1 Plastic_Bag

Poids de l'emballage PL1 0,512

Emballage GTIN PL3 06414905449606

Longueur de l'emballage PL3 395

Volume d'emballage PL3 0,0263465

Largeur d'emballage PL3 290

Quantité d'emballage PL3 100

Hauteur d'emballage PL3 230

Type d'emballage PL3 Box

Poids de l'emballage PL3 51,71

Emballage GTIN PL1 06414905463633

Longueur de l'emballage PL1 300

Volume d'emballage PL1 0,001845

Largeur d'emballage PL1 150

Dimensions

Article Unité Hauteur 41

Article Unité Largeur	150
Item_UOM	Kit
Article Unité Longueur	300
Article Poids unitaire	0,51

Status

Until stocks last

Jusqu'à épuisement des stocks

Technical documents

Télécharger les documents ici



Uponor France

Cours du 3^e Millénaire 523
69800, Saint-Priest
France

T +33 (0)4 74 95 70 70
E adv.france@uponor.com

www.uponor.com/fr-fr