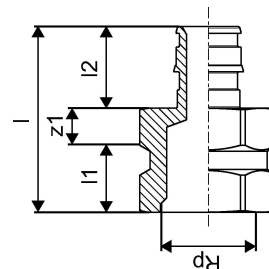
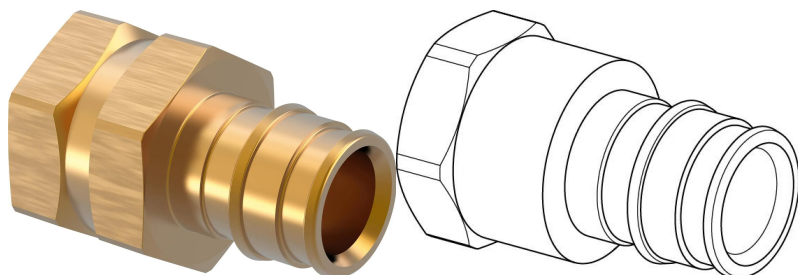


## Uponor Q&E adaptateur PL 20xRp1/2"FT

1145666

- Raccord en laiton
- Emballage en carton



### A propos UPONOR Q&E adaptateur filetage femelle PL

#### Spécification

- Raccords et bagues Q&E pour tubes PEX Uponor
- Raccords métalliques en laiton de haute qualité
- Raccords en plastique à base de polysulfure de phénylène
- Les bagues Q&E doivent être commandées séparément, sauf mention contraire.

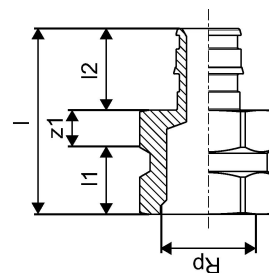
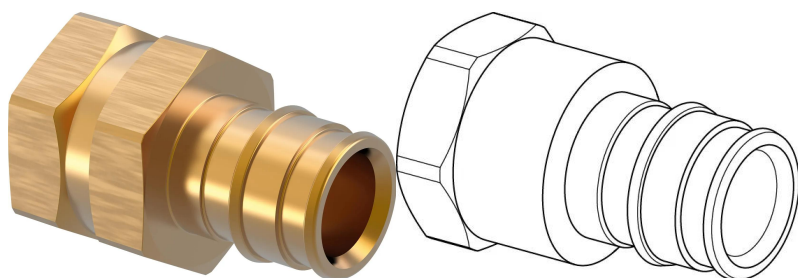
#### Application

si pas d'autre mention :

- Filetages mâle et femelle selon EN 10226-1.

## Uponor Q&amp;E adaptateur PL 20xRp1/2"FT

1145666



## Measurements

Filetage femelle Rp	1/2
LONGUEUR_L	43,5
Longueur (l1)	17
Longueur (l2)	22
z1	5

## Status

Item Available From date	2025-01-01
--------------------------	------------

## Product code

Item no EAN	6414900391016
Item no GF	35001145666
Item no GTIN	06414900391016

## Dimensions

Article Unité Hauteur	28
Article Unité Longueur	43.5
Article Poids unitaire	0,054
Article Unité Largeur	28
Item_UOM	pièce

## Packaging

Emballage GTIN PL1	06414900445511
Emballage GTIN PL3	06414900447737
Emballage GTIN PL4	06414900447058
Hauteur d'emballage PL1	89
Hauteur d'emballage PL3	95
Hauteur d'emballage PL4	806
Longueur de l'emballage PL1	167
Longueur de l'emballage PL3	277
Longueur de l'emballage PL4	1200

Quantité d'emballage PL1	15
Quantité d'emballage PL3	60
Quantité d'emballage PL4	5760
Type d'emballage PL1	Base_Box
Type d'emballage PL3	Box
Type d'emballage PL4	Pallet
Volume d'emballage PL1	0,000995821
Volume d'emballage PL3	0,004710385
Volume d'emballage PL4	0,77376
Poids de l'emballage PL1	1,24
Poids de l'emballage PL3	5,05
Poids de l'emballage PL4	510
Largeur d'emballage PL1	67
Largeur d'emballage PL3	179
Largeur d'emballage PL4	800

## Technical documents

Télécharger les documents ici



### Uponor France

Cours du 3<sup>e</sup> Millénaire 523  
69800, Saint-Priest  
France

T +33 (0)4 74 95 70 70  
E [adv.france@uponor.com](mailto:adv.france@uponor.com)

[www.uponor.com/fr-fr](http://www.uponor.com/fr-fr)