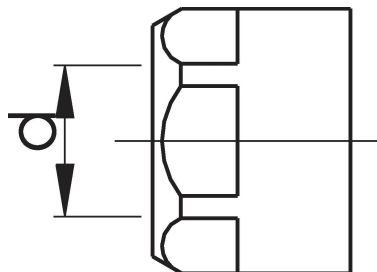
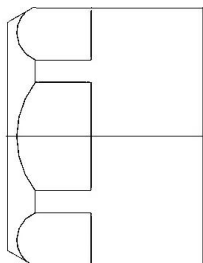


## GF Instaflex écrou-raccord 16

1151601

- Convient pour bride ou écrou-raccord



### A propos GF Instaflex écrou-raccord

#### Spécification

- Le système est soumis à des contrôles constants par des organismes internes et externes.
- Ces contrôles vont de l'assurance qualité pendant la production à la certification ISO pour la sécurité environnementale et des processus. Le système INSTAFLEX répond à toutes les exigences essentielles pour les applications dans le domaine de la technologie du bâtiment et est soumis à une surveillance constante par les organismes chargés de délivrer les autorisations pour les installations d'eau potable, de chauffage et d'air comprimé sur terre et en mer.

#### Application

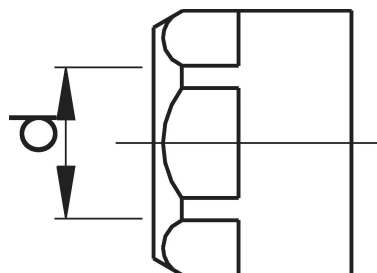
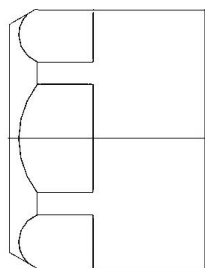
- Domaine d'application Eau froide et chaude, air comprimé, systèmes de refroidissement
- Installation Tuyauteries apparentes et encastrées

#### Certification

- 2,1

## GF Instaflex écrou-raccord 16

1151601



## Product code

Item no EAN	7611205821838
Item no GF	760853018
Item no GTIN	07611205821838

## Dimensions

Article Unité Hauteur	23
Article Unité Longueur	27
Article Poids unitaire	0,034
Article Unité Largeur	26
Item_UOM	pièce

## Packaging

Emballage GTIN PL1	06414900063098
Hauteur d'emballage PL1	39
Longueur de l'emballage PL1	126
Quantité d'emballage PL1	5
Type d'emballage PL1	Plastic_Bag
Volume d'emballage PL1	0,000363636
Poids de l'emballage PL1	0,191
Largeur d'emballage PL1	74

## Technical documents

Télécharger les documents ici



Uponor France

Cours du 3<sup>e</sup> Millénaire 523  
69800, Saint-Priest  
France

T +33 (0)4 74 95 70 70  
E [adv.france@uponor.com](mailto:adv.france@uponor.com)

[www.uponor.com/fr-fr](http://www.uponor.com/fr-fr)