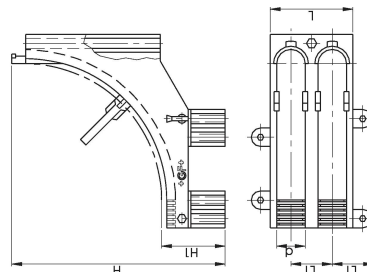
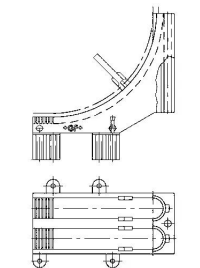


GF Instaflex support de tube d16

1151650

- Matériau : plastique
- Pour iFIT, INSTAFLEX, JRG Sanipex, JRG Sanipex MT



A propos GF Instaflex support de tube

Spécification

- Le système est soumis à des contrôles constants par des organismes internes et externes.
- Ces contrôles vont de l'assurance qualité pendant la production à la certification ISO pour la sécurité environnementale et des processus. Le système INSTAFLEX répond à toutes les exigences essentielles pour les applications dans le domaine de la technologie du bâtiment et est soumis à une surveillance constante par les organismes chargés de délivrer les autorisations pour les installations d'eau potable, de chauffage et d'air comprimé sur terre et en mer.

Application

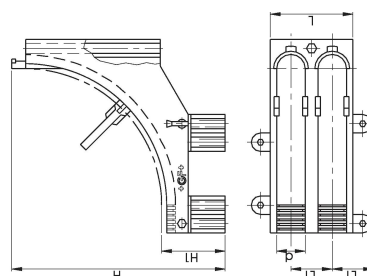
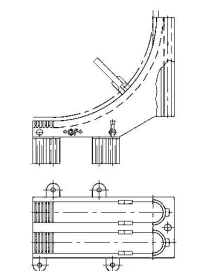
- Domaine d'application Eau froide et chaude, air comprimé, systèmes de refroidissement
- Installation Tuyauteries apparentes et encastrées

Certification

- 2,1

GF Instaflex support de tube d16

1151650



Product code

Item no EAN	7611205821098
Item no GF	760853399
Item no GTIN	07611205821098
Item no RSK	1874966

Dimensions

Article Unité Hauteur	140
Article Unité Longueur	366
Article Poids unitaire	0,269
Article Unité Largeur	148
Item_UOM	pièce

Measurements

LONGUEUR_L	90
Mesure Z h1	70

Packaging

Emballage GTIN PL1	06414900132862
Emballage GTIN PL4	06414900132879
Hauteur d'emballage PL1	260
Hauteur d'emballage PL4	1040
Longueur de l'emballage PL1	600
Longueur de l'emballage PL4	1200
Quantité d'emballage PL1	12
Quantité d'emballage PL4	216
Type d'emballage PL1	Base_Box
Type d'emballage PL4	Pallet
Volume d'emballage PL1	0,0468
Volume d'emballage PL4	0,9984
Poids de l'emballage PL1	3,799

Poids de l'emballage PL4	82
Largeur d'emballage PL1	300
Largeur d'emballage PL4	800

Technical documents

Télécharger les documents ici



Uponor France

Cours du 3^e Millénaire 523
69800, Saint-Priest
France

T +33 (0)4 74 95 70 70
E adv.france@uponor.com

www.uponor.com/fr-fr