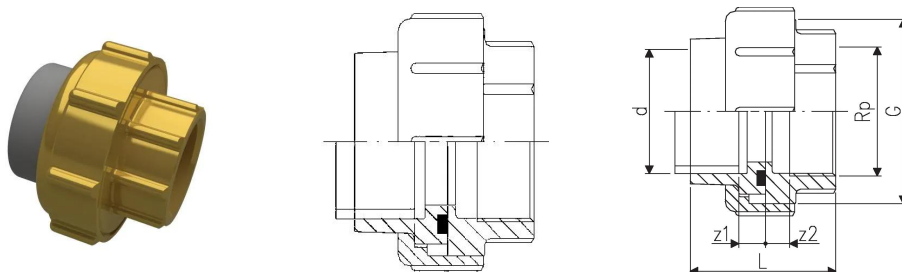


GF Instaflex adaptateur FT 16-1/2"

1151832

- Avec joint torique EPDM, qualité adaptée à l'eau potable
- *l'article précédent (761066705) est toujours disponible



A propos GF Instaflex adaptateur FT

Spécification

- Le système est soumis à des contrôles constants par des organismes internes et externes.
- Ces contrôles vont de l'assurance qualité pendant la production à la certification ISO pour la sécurité environnementale et des processus. Le système INSTAFLEX répond à toutes les exigences essentielles pour les applications dans le domaine de la technologie du bâtiment et est soumis à une surveillance constante par les organismes chargés de délivrer les autorisations pour les installations d'eau potable, de chauffage et d'air comprimé sur terre et en mer.

Application

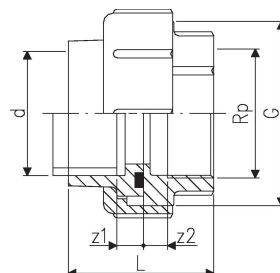
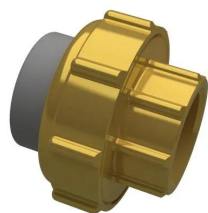
- Domaine d'application Eau froide et chaude, air comprimé, systèmes de refroidissement
- Installation Tuyauteries apparentes et encastrées

Certification

- 2,1

GF Instaflex adaptateur FT 16-1/2"

1151832



Product code

Item no EAN	7611205907594
Item no GF	760857162
Item no GTIN	07611205907594

Dimensions

Article Unité Hauteur	39
Article Unité Longueur	46
Article Poids unitaire	0,164
Article Unité Largeur	39
Item_UOM	pièce

Measurements

LONGUEUR_L	45
z1	8
Z2	9

Packaging

Emballage GTIN PL1	06414900063654
Hauteur d'emballage PL1	61
Longueur de l'emballage PL1	224
Quantité d'emballage PL1	10
Type d'emballage PL1	Plastic_Bag
Volume d'emballage PL1	0,001393728
Poids de l'emballage PL1	1,66
Largeur d'emballage PL1	102

Technical documents

Télécharger les documents ici



E adv.france@uponor.com

www.uponor.com/fr-fr