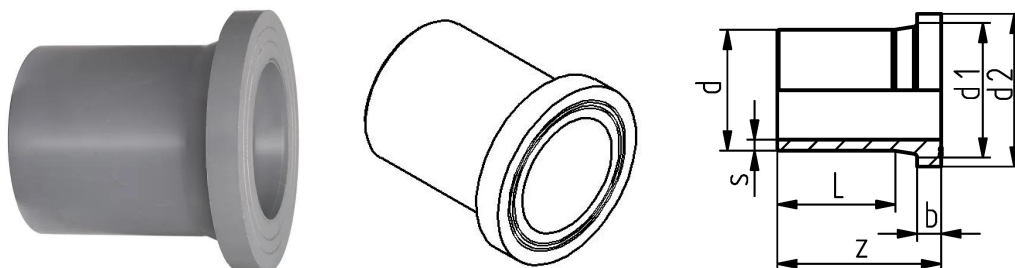


## GF Instaflex bride d'adaptation PB PN10 d225

1151916

- Matériau : PB



### A propos GF Instaflex bride d'adaptation PB PN10

#### Spécification

- Le système est soumis à des contrôles constants par des organismes internes et externes.
- Ces contrôles vont de l'assurance qualité pendant la production à la certification ISO pour la sécurité environnementale et des processus. Le système INSTAFLEX répond à toutes les exigences essentielles pour les applications dans le domaine de la technologie du bâtiment et est soumis à une surveillance constante par les organismes chargés de délivrer les autorisations pour les installations d'eau potable, de chauffage et d'air comprimé sur terre et en mer.

#### Application

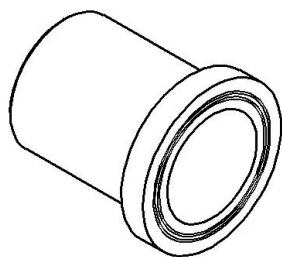
- Domaine d'application Eau froide et chaude, air comprimé, systèmes de refroidissement
- Installation Tuyauteries apparentes et encastrées

#### Certification

- 2,1

## GF Instaflex bride d'adaptation PB PN10 d225

1151916

**Measurements**

|                       |     |
|-----------------------|-----|
| Diamètre_intérieur_di | 236 |
| LONGUEUR_L            | 122 |
| Mesure Z d2           | 274 |
| Z                     | 200 |

**Product code**

|              |                |
|--------------|----------------|
| Item no EAN  | 7611205889814  |
| Item no GF   | 761065266      |
| Item no GTIN | 07611205889814 |

**Dimensions**

|                        |       |
|------------------------|-------|
| Article Unité Hauteur  | 274   |
| Article Unité Longueur | 200   |
| Article Poids unitaire | 3,003 |
| Article Unité Largeur  | 274   |
| Item_UOM               | pièce |

**Packaging**

|                             |                |
|-----------------------------|----------------|
| Emballage GTIN PL1          | 06414900129268 |
| Emballage GTIN PL2          | 06414900129275 |
| Emballage GTIN PL4          | 06414900129282 |
| Hauteur d'emballage PL1     | 300            |
| Hauteur d'emballage PL2     | 472            |
| Hauteur d'emballage PL4     | 900            |
| Longueur de l'emballage PL1 | 400            |
| Longueur de l'emballage PL2 | 576            |
| Longueur de l'emballage PL4 | 1200           |
| Quantité d'emballage PL1    | 1              |
| Quantité d'emballage PL2    | 4              |
| Quantité d'emballage PL4    | 32             |

|                          |             |
|--------------------------|-------------|
| Type d'emballage PL1     | Plastic_Bag |
| Type d'emballage PL2     | Medium_Box  |
| Type d'emballage PL4     | Pallet      |
| Volume d'emballage PL1   | 0,048       |
| Volume d'emballage PL2   | 0,100864512 |
| Volume d'emballage PL4   | 0,864       |
| Poids de l'emballage PL1 | 3,4         |
| Poids de l'emballage PL2 | 27,2        |
| Poids de l'emballage PL4 | 132         |
| Largeur d'emballage PL1  | 400         |
| Largeur d'emballage PL2  | 371         |
| Largeur d'emballage PL4  | 800         |

## Technical documents

Télécharger les documents ici



### Uponor France

Cours du 3<sup>e</sup> Millénaire 523  
69800, Saint-Priest  
France

T +33 (0)4 74 95 70 70  
E [adv.france@uponor.com](mailto:adv.france@uponor.com)

[www.uponor.com/fr-fr](http://www.uponor.com/fr-fr)