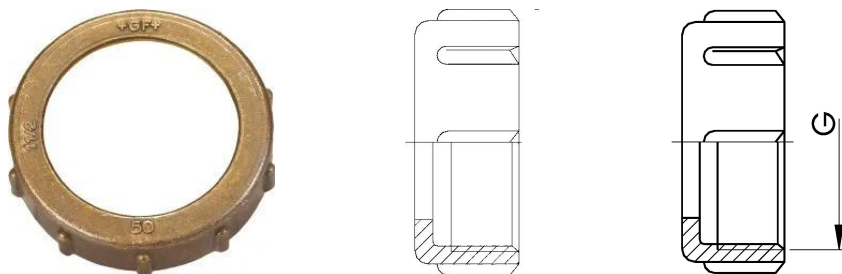


## GF Instaflex écrou-raccord 25-1 1/2

1151969

- Convient pour bride ou écrou-raccord



### A propos GF Instaflex écrou-raccord

#### Spécification

- Le système est soumis à des contrôles constants par des organismes internes et externes.  
- Ces contrôles vont de l'assurance qualité pendant la production à la certification ISO pour la sécurité environnementale et des processus. Le système INSTAFLEX répond à toutes les exigences essentielles pour les applications dans le domaine de la technologie du bâtiment et est soumis à une surveillance constante par les organismes chargés de délivrer les autorisations pour les installations d'eau potable, de chauffage et d'air comprimé sur terre et en mer.

#### Application

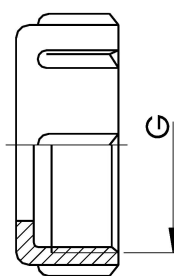
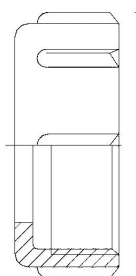
- Domaine d'application Eau froide et chaude, air comprimé, systèmes de refroidissement  
- Installation Tuyauteries apparentes et encastrées

#### Certification

- 2,1

## GF Instaflex écrou-raccord 25-1 1/2

1151969



## Product code

Item no EAN	7611205833459
Item no GF	761066101
Item no GTIN	07611205833459

## Dimensions

Article Unité Hauteur	51
Article Unité Longueur	23
Article Poids unitaire	0,104
Article Unité Largeur	51
Item_UOM	pièce

## Packaging

Emballage GTIN PL1	06414900132343
Emballage GTIN PL4	06414900132350
Hauteur d'emballage PL1	87
Hauteur d'emballage PL4	1000
Longueur de l'emballage PL1	235
Longueur de l'emballage PL4	1200
Quantité d'emballage PL1	80
Quantité d'emballage PL4	2880
Type d'emballage PL1	Base_Box
Type d'emballage PL4	Pallet
Volume d'emballage PL1	0,003782325
Volume d'emballage PL4	0,96
Poids de l'emballage PL1	8,9
Poids de l'emballage PL4	336,8
Largeur d'emballage PL1	185
Largeur d'emballage PL4	800

## Technical documents

Télécharger les documents ici



### Uponor France

Cours du 3<sup>e</sup> Millénaire 523  
69800, Saint-Priest  
France

T +33 (0)4 74 95 70 70  
E [adv.france@uponor.com](mailto:adv.france@uponor.com)

[www.uponor.com/fr-fr](http://www.uponor.com/fr-fr)