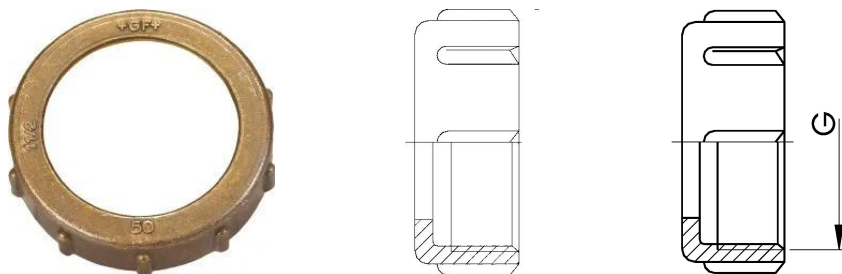


GF Instaflex écrou-raccord 16-1"

1151998

- Convient pour bride ou écrou-raccord



A propos GF Instaflex écrou-raccord

Spécification

- Le système est soumis à des contrôles constants par des organismes internes et externes.
- Ces contrôles vont de l'assurance qualité pendant la production à la certification ISO pour la sécurité environnementale et des processus. Le système INSTAFLEX répond à toutes les exigences essentielles pour les applications dans le domaine de la technologie du bâtiment et est soumis à une surveillance constante par les organismes chargés de délivrer les autorisations pour les installations d'eau potable, de chauffage et d'air comprimé sur terre et en mer.

Application

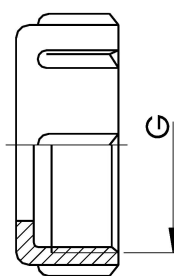
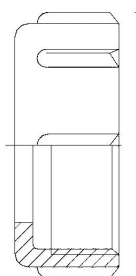
- Domaine d'application Eau froide et chaude, air comprimé, systèmes de refroidissement
- Installation Tuyauteries apparentes et encastrées

Certification

- 2,1

GF Instaflex écrou-raccord 16-1"

1151998



Product code

Item no EAN	7611205834142
Item no GF	761066188
Item no GTIN	07611205834142

Dimensions

Article Unité Hauteur	39
Article Unité Longueur	26
Article Poids unitaire	0,09
Article Unité Largeur	33
Item_UOM	pièce

Packaging

Emballage GTIN PL1	06414900132329
Emballage GTIN PL4	06414900132336
Hauteur d'emballage PL1	87
Hauteur d'emballage PL4	1000
Longueur de l'emballage PL1	235
Longueur de l'emballage PL4	1200
Quantité d'emballage PL1	120
Quantité d'emballage PL4	4680
Type d'emballage PL1	Base_Box
Type d'emballage PL4	Pallet
Volume d'emballage PL1	0,003782325
Volume d'emballage PL4	0,96
Poids de l'emballage PL1	12,06
Poids de l'emballage PL4	450,56
Largeur d'emballage PL1	185
Largeur d'emballage PL4	800

Technical documents

Télécharger les documents ici



Uponor France

Cours du 3^e Millénaire 523
69800, Saint-Priest
France

T +33 (0)4 74 95 70 70
E adv.france@uponor.com

www.uponor.com/fr-fr