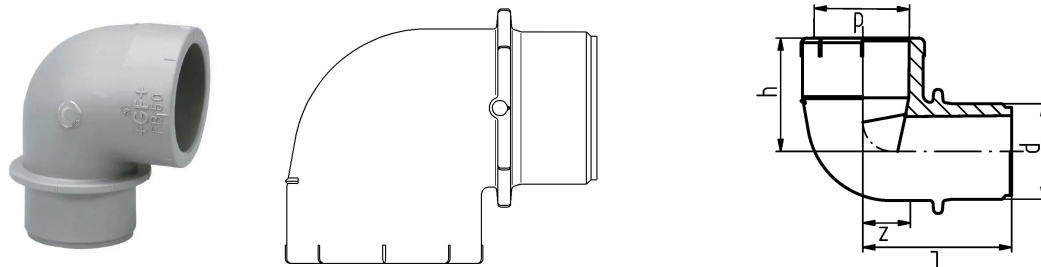


GF Instaflex coude 90deg 32

1152188

- Matériau : PB



A propos GF Instaflex coude 90deg

Spécification

- Le système est soumis à des contrôles constants par des organismes internes et externes.
- Ces contrôles vont de l'assurance qualité pendant la production à la certification ISO pour la sécurité environnementale et des processus. Le système INSTAFLEX répond à toutes les exigences essentielles pour les applications dans le domaine de la technologie du bâtiment et est soumis à une surveillance constante par les organismes chargés de délivrer les autorisations pour les installations d'eau potable, de chauffage et d'air comprimé sur terre et en mer.

Application

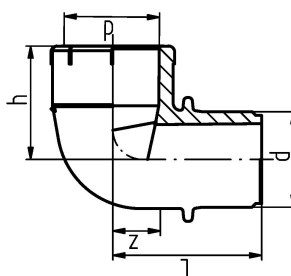
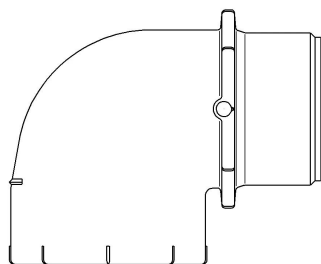
- Domaine d'application Eau froide et chaude, air comprimé, systèmes de refroidissement
- Installation Tuyauteries apparentes et encastrées

Certification

- 2,1

GF Instaflex coude 90deg 32

1152188



Product code

Item no EAN	7611205819606
Item no GF	761066903
Item no GTIN	07611205819606
Item no RSK	1874800

Dimensions

Article Unité Hauteur	50
Article Unité Longueur	80
Article Poids unitaire	0,037
Article Unité Largeur	60
Item_UOM	pièce

Measurements

LONGUEUR_L	50
Z Mesure h	38
Z	18

Packaging

Emballage GTIN PL1	06414900065252
Hauteur d'emballage PL1	52
Longueur de l'emballage PL1	90
Quantité d'emballage PL1	10
Type d'emballage PL1	Plastic_Bag
Volume d'emballage PL1	0,001404
Poids de l'emballage PL1	0,38
Largeur d'emballage PL1	300

Technical documents

Télécharger les documents ici


www.uponor.com/fr-fr