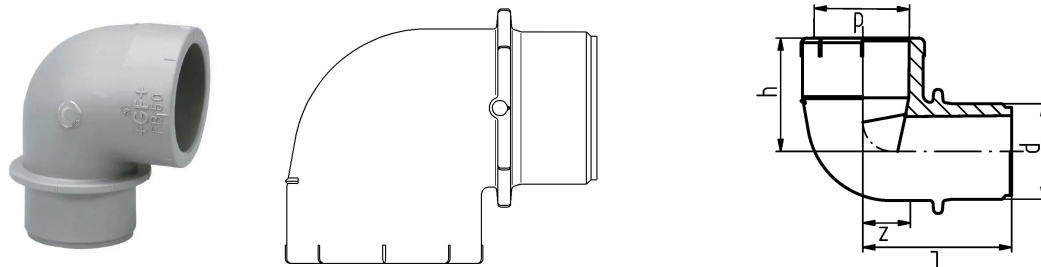


GF Instaflex coude 90deg 50

1152190

- Matériau : PB



A propos GF Instaflex coude 90deg

Spécification

- Le système est soumis à des contrôles constants par des organismes internes et externes.
- Ces contrôles vont de l'assurance qualité pendant la production à la certification ISO pour la sécurité environnementale et des processus. Le système INSTAFLEX répond à toutes les exigences essentielles pour les applications dans le domaine de la technologie du bâtiment et est soumis à une surveillance constante par les organismes chargés de délivrer les autorisations pour les installations d'eau potable, de chauffage et d'air comprimé sur terre et en mer.

Application

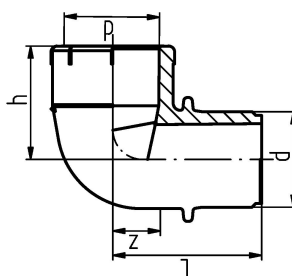
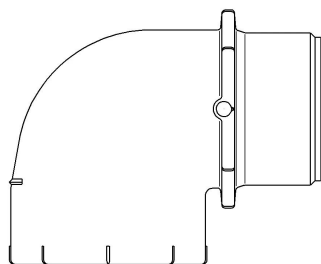
- Domaine d'application Eau froide et chaude, air comprimé, systèmes de refroidissement
- Installation Tuyauteries apparentes et encastrées

Certification

- 2,1

GF Instaflex coude 90deg 50

1152190



Product code

Item no EAN	7611205823399
Item no GF	761066905
Item no GTIN	07611205823399
Item no RSK	1874802

Dimensions

Article Unité Hauteur	70
Article Unité Longueur	110
Article Poids unitaire	0,122
Article Unité Largeur	90
Item_UOM	pièce

Measurements

LONGUEUR_L	70
Z Mesure h	51
Z	26

Packaging

Emballage GTIN PL1	06414900065276
Hauteur d'emballage PL1	210
Longueur de l'emballage PL1	110
Quantité d'emballage PL1	5
Type d'emballage PL1	Plastic_Bag
Volume d'emballage PL1	0,004158
Poids de l'emballage PL1	0,618
Largeur d'emballage PL1	180

Technical documents

Télécharger les documents ici


www.uponor.com/fr-fr