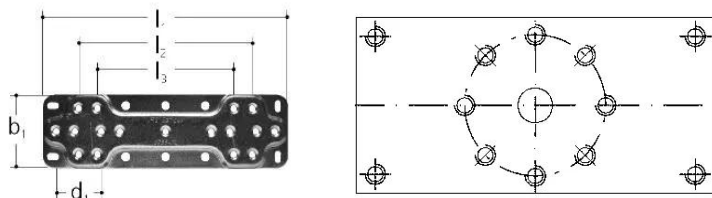


GF JRG plaque de base double L120mm

1157821

- Matériel: Acier, zingué
- Pour iFIT, INSTAFLEX, JRG Sanipex, JRG Sanipex MT



A propos GF JRG plaque de base double

Spécification

- La technologie « pipe-in-pipe » permet d'installer les tuyaux directement dans le béton.
- Le tuyau intérieur transportant l'eau, de dimensions d12 et d16, s'il a été installé dans le conduit de protection, peut être remplacé sans avoir à ouvrir les revêtements de sol et les plaques murales s'il est endommagé.

Application

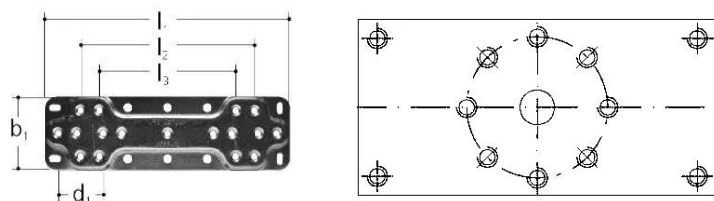
- Domaine d'application Eau froide et chaude, CVC, air comprimé, eaux grises
- Installation avant tout, tuyaux encastrés depuis les distributeurs jusqu'à l'emplacement des robinets grâce à la technologie pipe-in-pipe

Certification

- KIWA
- SVGW
- ÖVGW

GF JRG plaque de base double L120mm

1157821



Measurements

Diamètre_intérieur_di	40
Longueur (l1)	218
Longueur (l2)	153
Longueur (l3)	120

Product code

Item no EAN	7613263000750
Item no GF	351507001
Item no GTIN	07613263000750

Dimensions

Article Unité Hauteur	6
Article Unité Longueur	218
Article Poids unitaire	0,235
Article Unité Largeur	65
Item_UOM	pièce

Packaging

Emballage GTIN PL1	06414900236515
Hauteur d'emballage PL1	6
Longueur de l'emballage PL1	220
Quantité d'emballage PL1	1
Type d'emballage PL1	Plastic_Bag
Volume d'emballage PL1	0,0000858
Poids de l'emballage PL1	0,245
Largeur d'emballage PL1	65

Technical documents

Télécharger les documents ici


www.uponor.com/fr-fr