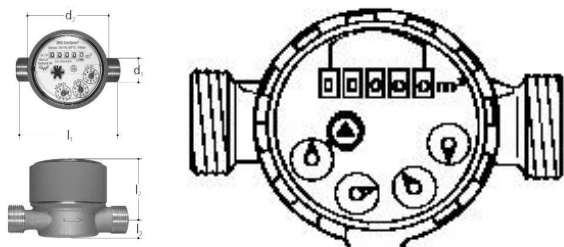


GF JRG compteur d'eau 1"

1157838

- Température : max. 90°C
- Matériau : laiton, plastique
- Pour iFIT, INSTAFLEX, JRG Sanipex, JRG Sanipex MT



A propos GF JRG compteur d'eau

Spécification

- La technologie « pipe-in-pipe » permet d'installer les tuyaux directement dans le béton.
- Le tuyau intérieur transportant l'eau, de dimensions d12 et d16, s'il a été installé dans le conduit de protection, peut être remplacé sans avoir à ouvrir les revêtements de sol et les plaques murales s'il est endommagé.

Application

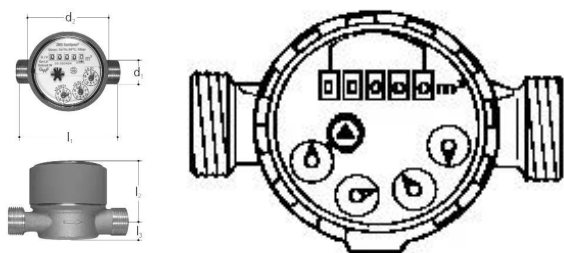
- Domaine d'application Eau froide et chaude, CVC, air comprimé, eaux grises
- Installation avant tout, tuyaux encastrés depuis les distributeurs jusqu'à l'emplacement des robinets grâce à la technologie pipe-in-pipe

Certification

- KIWA
- SVGW
- ÖVGW

GF JRG compteur d'eau 1"

1157838



Product code

Item no EAN	7613263000545
Item no GF	351513301
Item no GTIN	07613263000545

Dimensions

Article Unité Hauteur	110
Article Unité Longueur	160
Article Poids unitaire	0,73
Article Unité Largeur	90
Item_UOM	pièce

Measurements

Longueur (l1)	110
Longueur (l2)	55
Longueur (l3)	17
Mesure Z d2	74

Packaging

Emballage GTIN PL1	06414900236584
Hauteur d'emballage PL1	120
Longueur de l'emballage PL1	170
Quantité d'emballage PL1	1
Type d'emballage PL1	Base_Box
Volume d'emballage PL1	0,001836
Poids de l'emballage PL1	0,731
Largeur d'emballage PL1	90

Technical documents

Télécharger les documents ici


www.uponor.com/fr-fr