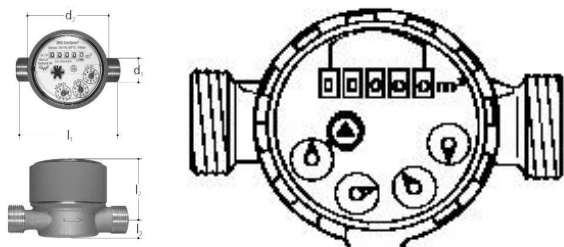


GF JRG compteur d'eau 3/4"

1157839

- Température : max. 90°C
- Matériau : laiton, plastique
- Pour iFIT, INSTAFLEX, JRG Sanipex, JRG Sanipex MT



A propos GF JRG compteur d'eau

Spécification

- La technologie « pipe-in-pipe » permet d'installer les tuyaux directement dans le béton.
- Le tuyau intérieur transportant l'eau, de dimensions d12 et d16, s'il a été installé dans le conduit de protection, peut être remplacé sans avoir à ouvrir les revêtements de sol et les plaques murales s'il est endommagé.

Application

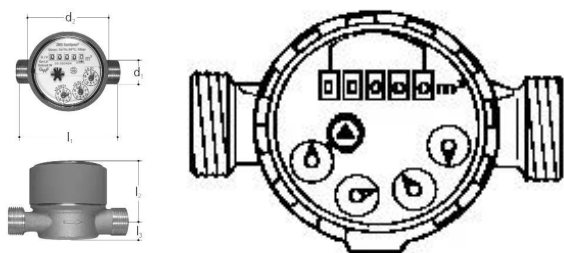
- Domaine d'application Eau froide et chaude, CVC, air comprimé, eaux grises
- Installation avant tout, tuyaux encastrés depuis les distributeurs jusqu'à l'emplacement des robinets grâce à la technologie pipe-in-pipe

Certification

- KIWA
- SVGW
- ÖVGW

GF JRG compteur d'eau 3/4"

1157839



Product code

| | |
|--------------|----------------|
| Item no EAN | 7613263000538 |
| Item no GF | 351513302 |
| Item no GTIN | 07613263000538 |

Dimensions

| | |
|------------------------|-------|
| Article Unité Hauteur | 110 |
| Article Unité Longueur | 160 |
| Article Poids unitaire | 0,68 |
| Article Unité Largeur | 90 |
| Item_UOM | pièce |

Measurements

| | |
|---------------|-----|
| Longueur (l1) | 110 |
| Longueur (l2) | 55 |
| Longueur (l3) | 17 |
| Mesure Z d2 | 74 |

Packaging

| | |
|-----------------------------|----------------|
| Emballage GTIN PL1 | 06414900236591 |
| Hauteur d'emballage PL1 | 90 |
| Longueur de l'emballage PL1 | 160 |
| Quantité d'emballage PL1 | 1 |
| Type d'emballage PL1 | Base_Box |
| Volume d'emballage PL1 | 0,001584 |
| Poids de l'emballage PL1 | 0,681 |
| Largeur d'emballage PL1 | 110 |

Technical documents

Télécharger les documents ici


www.uponor.com/fr-fr