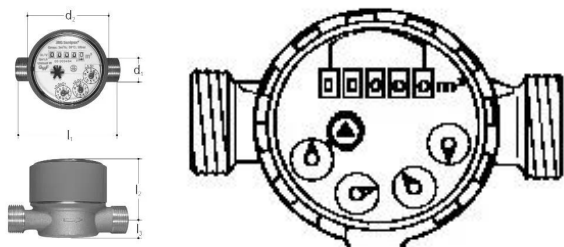


## GF JRG compteur d'eau froide 1"

1157840

- Température : max. 30°C
- Matériau : laiton, plastique
- Pour iFIT, INSTAFLEX, JRG Sanipex, JRG Sanipex MT



### A propos GF JRG compteur d'eau froide

#### Spécification

- La technologie « pipe-in-pipe » permet d'installer les tuyaux directement dans le béton.
- Le tuyau intérieur transportant l'eau, de dimensions d12 et d16, s'il a été installé dans le conduit de protection, peut être remplacé sans avoir à ouvrir les revêtements de sol et les plaques murales s'il est endommagé.

#### Application

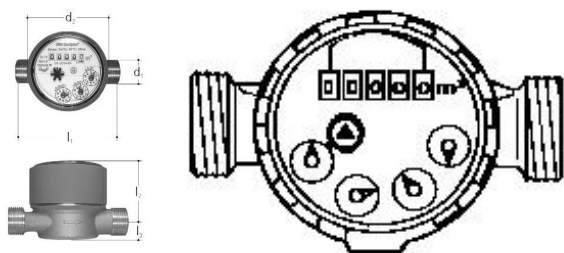
- Domaine d'application Eau froide et chaude, CVC, air comprimé, eaux grises
- Installation avant tout, tuyaux encastrés depuis les distributeurs jusqu'à l'emplacement des robinets grâce à la technologie pipe-in-pipe

#### Certification

- KIWA
- SVGW
- ÖVGW

## GF JRG compteur d'eau froide 1"

1157840



## Product code

Item no EAN	7613263000514
Item no GF	351513401
Item no GTIN	07613263000514

## Dimensions

Article Unité Hauteur	110
Article Unité Longueur	160
Article Poids unitaire	0,74
Article Unité Largeur	90
Item_UOM	pièce

## Measurements

Longueur (l1)	110
Longueur (l2)	55
Longueur (l3)	17
Mesure Z d2	74

## Packaging

Emballage GTIN PL1	06414900236607
Hauteur d'emballage PL1	110
Longueur de l'emballage PL1	170
Quantité d'emballage PL1	1
Type d'emballage PL1	Base_Box
Volume d'emballage PL1	0,001683
Poids de l'emballage PL1	0,7900598595
Largeur d'emballage PL1	90

## Technical documents

Télécharger les documents ici


[www.uponor.com/fr-fr](http://www.uponor.com/fr-fr)