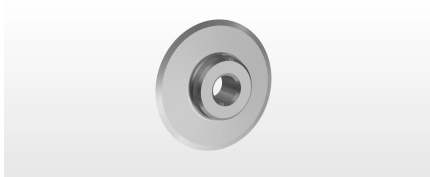


GF JRG Sanipex MT roulette de coupe en acier

1158714



A propos GF JRG Sanipex MT roulette de coupe en acier

Spécification

- Le système JRG Sanipex MT se caractérise par sa grande résistance à la corrosion. La conception du raccordement des tuyaux est exempte d'espaces morts et, outre ses multiples dispositifs de sécurité, le système offre une capacité de débit totale sans restriction de section. Les raccords filetés JRG Sanipex MT sont démontables et réutilisables.

Application

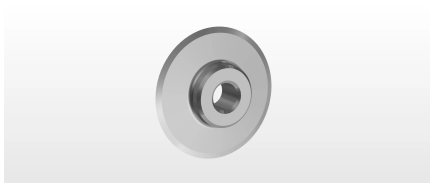
- Domaine d'application Eau froide et chaude, CVC, air comprimé, eaux grises
- Installation Installations en surface et encastrées dans tout le bâtiment

Certification

- KIWA
- SVGW

GF JRG Sanipex MT roulette de coupe en acier

1158714



Product code

Item no EAN	7613263104731
Item no GF	355578110
Item no GTIN	07613263104731
Item no LVI	1720900

Dimensions

Article Unité Hauteur	6
Article Unité Longueur	24
Article Poids unitaire	0,005
Article Unité Largeur	24
Item_UOM	pièce

Packaging

Emballage GTIN PL1	06414900067614
Hauteur d'emballage PL1	10
Longueur de l'emballage PL1	25
Quantité d'emballage PL1	1
Type d'emballage PL1	Plastic_Bag
Volume d'emballage PL1	0,00000625
Poids de l'emballage PL1	0,015
Largeur d'emballage PL1	25

Technical documents

Télécharger les documents ici



Uponor France

Cours du 3^e Millénaire 523
69800, Saint-Priest
France

T +33 (0)4 74 95 70 70
E adv.france@uponor.com

www.uponor.com/fr-fr