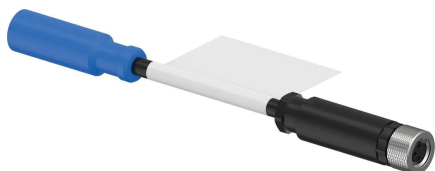


GF Hycleen Sonde externe du câble d'adaptation digital

1185328

- Description : adaptateur de capteur pour push-pull



A propos GF Hycleen Sonde externe du câble d'adaptation digital

Spécification

Alimentations 30 V DC pour les systèmes Hycleen Balance et Flush

Câbles de communication et d'extension avec connecteurs M8 push-pull

Connexion au BMS via Modbus RTU

Capteurs de température PT1000 et adaptateurs de capteurs 4–20 mA

Capteurs de débit et capteurs de surveillance d'évacuation

Coques d'isolation en EPP pour vannes DN15 et DN20

Câbles d'extension de capteurs et composants de capteurs de rechange

Application

Alimentation électrique et raccordement des systèmes Hycleen Balance et Flush

Communication et extension du bus entre les composants Hycleen

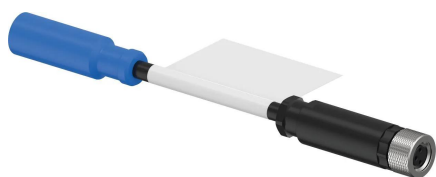
Intégration aux systèmes de gestion technique du bâtiment (BMS / GTB)

Surveillance de la température, du débit et des fuites dans les installations d'eau potable

Protection, isolation et aide à l'installation des vannes de rinçage hygiénique

GF Hycleen Sonde externe du câble d'adaptation digital

1185328

**Status**

Item Available From date 2026-01-01

Product code

Item no EAN 6414900269230

Item no GF 351112160

Item no GTIN 06414900269230

Dimensions

Article Unité Hauteur 11.5

Article Unité Longueur 120

Article Poids unitaire 0,011

Article Unité Largeur 11.5

Item_UOM pièce

Packaging

Emballage GTIN PL1 06414900269346

Hauteur d'emballage PL1 15

Longueur de l'emballage PL1 150

Quantité d'emballage PL1 1

Type d'emballage PL1 Plastic_Bag

Volume d'emballage PL1 0,0003375

Poids de l'emballage PL1 0,014

Largeur d'emballage PL1 150

Technical documents

Télécharger les documents ici

Cours du 3^e Millénaire 523
69800, Saint-Priest
FranceT +33 (0)4 74 95 70 70
E adv.france@uponor.comwww.uponor.com/fr-fr