

Installation d'eau potable pour 68 000 personnes dans le nouveau stade de football du Cap

Implication d'Uponor



0

Installation d'eau potable pour 68 000 personnes dans le nouveau stade de football du Cap

Comment adapter de façon économique une installation de distribution d'eau potable à la forme circulaire d'un stade de football? La réponse est simple : utilisez le système de tubes flexibles en PE-Xa d'Uponor. Quand le projet de stade de Capetown, pour la Coupe du monde 2010, a débuté en 2007, la maîtrise des coûts fut l'un des principaux arguments en faveur d'Uponor, tout comme les performances parfaites et la sécurité du tube.

Connaissance du projet

Location	Achèvement des travaux	
Capetown, South Africa	2010	
Type de construction	Product systems	
Bâtiment public	Systèmes de canalisations PER	
Adresse	Site internet	Type de projet
Cape Town Stadium	http://www.capetown.gov.za/en/2010/Pages/GreenPoint.aspx	Nouveau bâtiment

Partenaires

developer

[Skanska Oy](#)

Suomi

enduser

[City of Cape town](#)

contractor

[WBHO, Murray and Roberts](#)

architect

[GMP Architects, Louis Karol, Point Architects](#)

specifier

[WSP Capetown](#)

9.300 mètres de tubes Uponor à travers le stade

Uponor a littéralement réalisé des installations de distribution d'eau potable de toutes sortes partout. Au total, 9 300 mètres de tubes Uponor PE-Xa ont été installés, couvrant ainsi une vaste gamme de dimensions : des tubes de 16 à 110 mm se trouvent dans l'ensemble du système d'alimentation en eau potable. Des raccords en PPSU Quick & Easy d'Uponor, à la pointe du progrès, ont également été installés. Plus de 400 toilettes pour spectateurs, les urinoirs, les vestiaires, les salles de bains pour les VIP ainsi que l'alimentation en eau des kiosques du stade sont équipés de tubes Uponor.

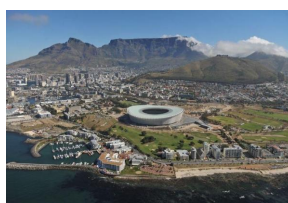
Le PE-Xa surpasse le PPr

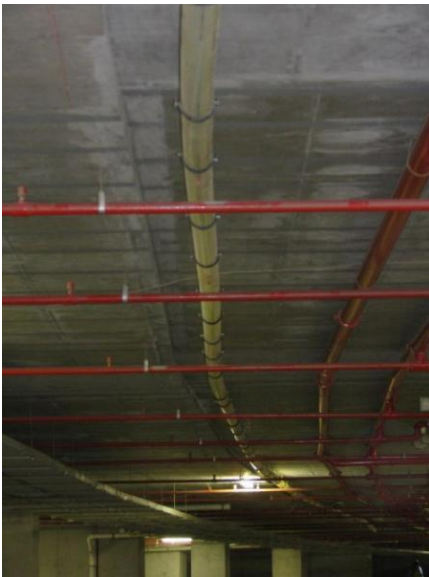
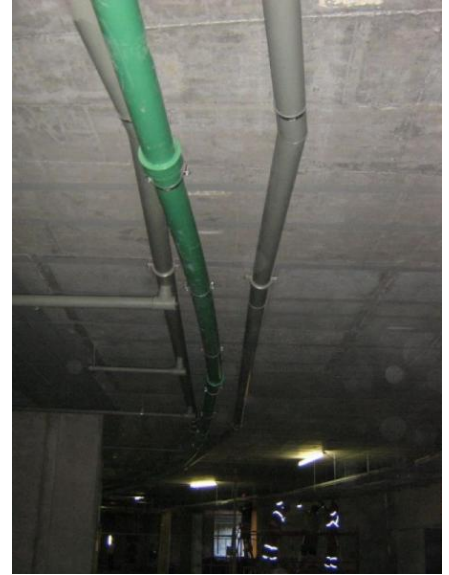
À l'origine, le stade avait été prévu avec des tubes en PPr. Mais non seulement ils étaient indisponibles suite à leur introduction très récente en Afrique du Sud. Plus problématique encore était le risque de fuites à cause de la combinaison des propriétés critiques du matériau et de la forme circulaire du stade. Les tubes étaient soumis à des contraintes et provoquaient des fuites. Non seulement cela causait des dégâts, mais en outre cela faisait perdre du temps à cause des efforts importants dus au soudage. Le recours aux tubes en PE-Xa d'Uponor éliminait ces problèmes.

Une joint-venture devenue un succès global

Les travaux du stade de Capetown sont le fruit de la coopération entre plusieurs partenaires. WBHO et Murray & Roberts furent les entrepreneurs principaux. Afripex, le partenaire local d'Uponor, assista les consultants en mécanique du bureau du Cap de WSP pour la conception et le tracé de l'installation d'alimentation en eau potable, mais aussi pour la formation et l'assistance technique sur place. Le stade a ainsi pu être finalisé début 2010, toutes les parties étant satisfaites du système d'eau potable en PE-Xa d'Uponor.

Installation d'eau potable pour 68 000 personnes dans le nouveau stade de football du Cap





+GF+

Adresse

Uponor France
523 Cours du 3^e Millénaire
69800 Saint-Priest,
France

Téléphone +33 (0)4 74 95 70 70
W www.uponor.com