

Asennusohje

Drain 150x150 laattakehys

Uponor

Saneeraus

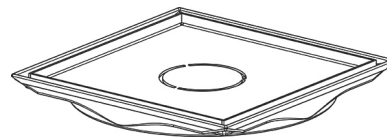
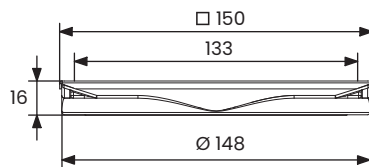
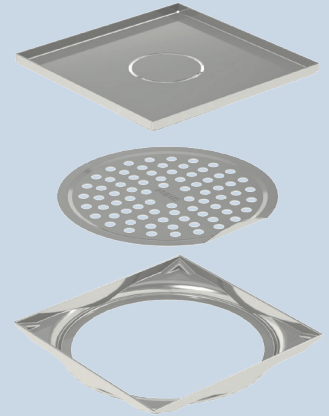
Ennen kuin aloitat vedeneristysten teon, tutustu huolellisesti vedeneristetoimittajan asennusohjeeseen. Jos lattiakaivoa ei vaihdeta, varmista, että olemassa olevan lattiakaivon voi asianmukaisesti liittää vedeneristeeseen vedeneristeeseen ja kaivon valmistajan ohjeiden mukaisesti.

Huomioitavaa

Valitse laatta/luonnonkivi, joka kestää siihen käyttöympäristössä kohdistuvan kuormituksen. Laatan tulisi olla läpivärjätty, sillä sitä joudutaan työstämään laatoitettavaan kanteen sopivaksi, eikä laattakehys peitä laatan reunoja.

Asennus

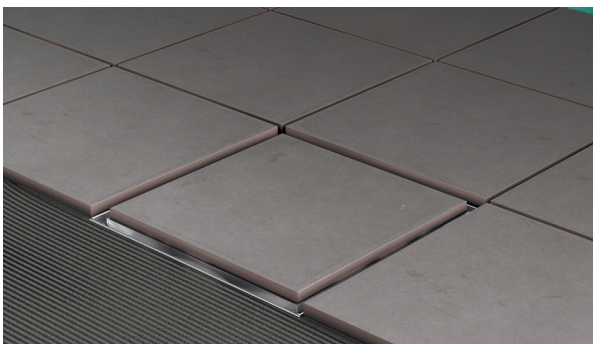
Laatta asennetaan tiiviisti kiinni laattakehysten reunoihin. Drain 150x150 -laattakehysten sisämitat ovat 133x133x5 mm, ja laipan yläpuolisen kehysten korkeus on 8 mm.



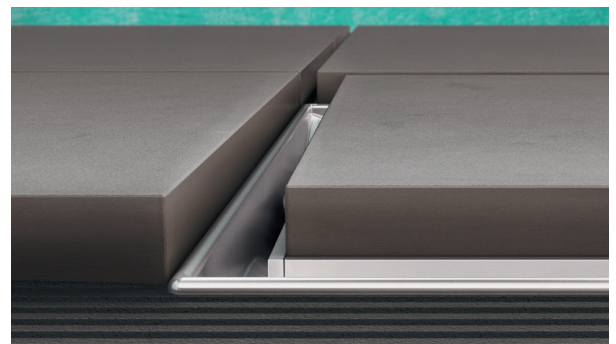
Vedeneristyskerroksen asentamisen jälkeen on tärkeää asettaa kehys laatoituksen mukaiseen suuntaan. Kehys sijoitetaan kaivon keskelle kiristysrenkaan yläpuolelle siten, että vesilukko voidaan poistaa kaivosta. Kehys kiinnitetään alapinnastaan pisteliimaamalla märkätiloihin sopivalla rakennusliimalla vedeneristeeseen päälle.



Leikkaa sitten laatat/luonnonkivi, ja kiinnitä laatta laatoitettavaan kanteen liimaamalla. Suorita tämä vaihe ensin helpottaaksesi lattialaatoituksen korkeuden säätöä.



Kun kehys ja laatta/luonnonkivi on asennettu laattakehykseen, jatka muun lattiapinnan asentamista ja anna laattakehysten olla paikoillaan kehyksessä, jotta muu laatoitus on helppo sovittaa yhtenäiseksi.



Loputuloksen tulisi näyttää oheisen kuvan mukaiselta. Kehyksen on oltava vedeneristyskerroksen pinnassa kiinni ja siten matalampi kuin ympäröivä laatoitus.