

## Tekniska data

# Uponor Weholite (WL) Slamavskiljare



- Utmärkt partikelseparation tack vare optimerad hydrodynamiskt flöde i tanken.
- Stark och robust dubbelväggs-konstruktion
- Snabb och enkel installation tack vare kompakt storlek och en 1-tank-konstruktion

### Uponor Weholite (WL) Slamavskiljare används för förbehandling av enskilt avloppsvatten för flera hushåll

I slamavskiljaren avskiljs flytande och sjunkande partiklar från spillvattnet. Därefter leds det förbehandlade avloppsvattnet vidare för rening i infiltrations- eller markbädd. De avskilda partiklarna lagras i slamavskiljaren som slam och slamavskiljaren töms minst en gång per år. Tack vare optimala flödesegenskaper i tanken separeras partiklar mycket effektivt.

Det finns två varianter av Uponor Weholite Slamavskiljare: en med självfall och en med integrerad pumpbrunn.

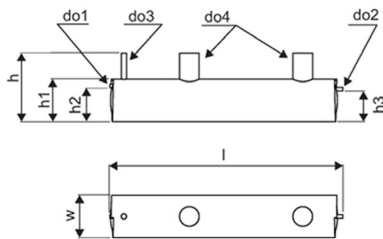
Tankarna är enkla att hantera och snabba att installera. De har tankfötter för stabilitet under lagring, transport och installation. Tack vare den låga vikten är tankarna enkla att lyfta och hantera.

### Tekniska data

<b>Applikation</b>	Slamavskiljare för enskilt avlopp
<b>Material</b>	PE
<b>Dimension</b>	6, 8, och 12 m <sup>3</sup>
<b>Färg</b>	Svart
<b>Standard</b>	EN12566-1
<b>Godkännande</b>	CE-märkta

### Tekniska data Slamavskiljare, Självfall 6 m<sup>3</sup>, 8 m<sup>3</sup> och 12 m<sup>3</sup>

Uponor nr.	Volym m <sup>3</sup>	Längd (l) m	Höjd/ Bredd (h1/w) m	Höjd med stigarrör (h) m	Inlopp (do1) mm	Utlopp (do2) mm	Anslutningsrör (do3) mm	Stigar- rör (do4) mm	Inlopp höjd (h2) m	Utlopp höjd (h3) m	Förankrings- paket st.
1073119	6	7,1	1,3	2,1	110	110	200	600	1,05	0,95	4
1073122	8	6,6	1,5	2,3	110	110	200	600	1,26	1,16	4
1074981	12	10,1	1,5	2,3	110	110	200	600	1,26	1,16	6

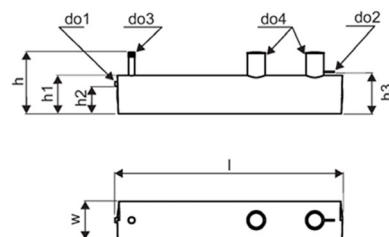


### Tekniska data Slamavskiljare med pump, 6 m<sup>3</sup>, 8 m<sup>3</sup> och 12 m<sup>3</sup>

Uponor nr.	Volym m <sup>3</sup>	Längd (l) m	Höjd/ Bredd (h1/w) m	Höjd med stigarrör (h) m	Inlopp (do1) mm	Utlopp (do2) mm	Anslutningsrör (do3) mm	Stigar- rör (do4) mm	Inlopp höjd (h2) m	Utlopp höjd (h3) m	Förankrings- paket set <sup>1</sup> st.
1073121	6	7,8	1,3	2,1	110	40	200	600	1,05	1,36	5
1073124	8	7,4	1,5	2,3	110	40	200	600	1,26	1,61	5
1073126	12	10,8	1,5	2,3	110	40	200	600	1,26	1,61	7

### Tekniska data Pump

Typ	Grundfos 12.40.06.A1
El	1-fas, 230 V, 50 Hz
Elförbrukning	0,6 kW
Vikt	12,2 kg
Maxflöde	5 l/s
Maxhead	5 l/s
Max partikelstorlek	12 mm



### Tillbehör för samtliga varianter

1003563	Förankringspaket
1141446	Tankalarm

Andra varianter efter order.