

Uponor

Byg på Uponor med Smatrix PRO

Vores nye kontrolsystem til gulvvarme og køling kan kommunikere med bygningens CTS-system og optimerer derfor både drift og komfort samt minimere energiforbruget uanset bygningstype.

Nyhed



Optimal energieffektivitet: Uponor Smatrix PRO

Indeklima er kompleks.

Når det er koldt udenfor, men varmt indenfor, tager folk intuitivt flere lag tøj på for at imødegå de skiftende temperaturer. Men hvordan kan industri- eller erhvervsbygninger reagere intelligent på forskellige vejrforhold? Forskellige faktorer påvirker indeklimaet i bygninger, hvad enten det drejer sig om en produktionsvirksomhed, et kontor eller et hospital. De enkelte bygninger er lige så forskellige som vi mennesker. Forskel i placering, form, struktur og brug af bygningen kræver brugertilpassede løsninger. Andre variabler som antal medarbejdere, luftstrømninger,

sollys osv. bestemmer, om temperaturerne stiger eller falder. På grund af alle disse faktorer er indeklima meget kompleks. Uponors løsning er meget enkel! Smatrix PRO finder den optimale energiudnyttelse og komfort i alle områder af bygningen!

Smatrix PRO har en selv-lærende algoritme og justerer temperaturerne ved hjælp af en innovativ dynamisk og automatisk reguleringsteknologi.



Mødelokaler, cafeteriaer, atrier og enkeltkontorer – i disse områder er der forskellige temperaturbehov.



Med én løsning med ét kontaktpunkt styres komforten indendørs i bygninger i alle størrelser.



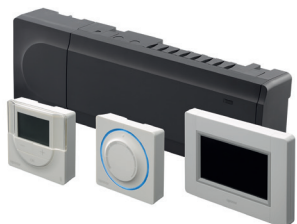
Snesmeltningsfunktion: Sørger for sikkerheden på fortove, parkeringspladser og fodboldstadioner.

Fordele

- Reducerede energiomkostninger
- Ét kontaktpunkt
- Intelligent overvågningsteknologi og fjernbetjening af hele systemet

Optimal anvendelighed: Ét system i op til 192 rum

Nem installation, opsætning og betjening. Få fordelene i et og samme produkt til alle behov.



Smatix Base PRO - regulering i flere rum



Smatix Move PRO - Vejrkompareret regulering af fremløbstemperaturen i varme anlæg



Sne- og issmelting



Optimal ydelse: Smatrix Base PRO central rumregulering i alle zoner

Smatrix Base PRO er den perfekte styring til større bygninger – den styrer forskellige temperaturer i mange områder med kun ét system. Med touchskærmen og den brugervenlige menu kan alle bruge den nyeste teknologi med fjernbetjening. Smatrix Base PRO regulerer automatisk behovene i de forskellige rum.



Smatrix Base PRO med dynamisk og automatisk reguleringsteknologi og nem integration via KNX-protokol i CTS systemer



Vigtige funktioner

- Passer til forskellige installationssituationer, og dækker kommercielle anvendelser, fra 1 til 16 kontrolenheder i ét komplet system
- Den dynamiske og automatiske reguleringsteknologi betyder enkel installation, opsætning og brug
- Touchskærm-brugerflade til enkel konfiguration af avancerede funktioner
- KNX-integration via en gateway
- Kompatibel med KNX-rumkontrolenheder
- Komplet integration med Smatrix Move PRO-kontrolenhed

Smatrix Move PRO flerzonekontrol af indendørs- og udendørsområder

Smatrix Move PRO er en avanceret kontrolenhed, der kan anvendes som „stand-alone“ eller i kombination med Smatrix Base PRO. Specielle sensorer aktiverer styringen af fremløbstemperaturen i flere zoner ved varme og køling og endda i snesmeltningzoner udendørs. Det har aldrig været nemmere at bevæge sig mod fremtiden, da Smatrix Move PRO kan integreres i allerede eksisterende CTS systemer via KNX-protokol eller som „stand-alone“ Modbus-RTU RS 232.



Smatrix Move PRO med funktioner for sne- og ismelting samt varmt brugsvand

Vigtige funktioner

- Styring af op til 4 varmezoner eller 3 varme- og kølezoner
- Styring af op til 2 snesmeltningzoner i én kontrolenhed
- Drift som stand alone system eller sammen med Smatrix PRO
- Integration i CTS via Modbus-grænseflade
- Nem systemopsætning med en trin-for-trin-guide

Uponor

Uponor VVS

Kornmarksvej 21
2605 Brøndby
Denmark

T 43 26 34 00

E vvs.dk@uponor.dk

W www.uponor.dk

03/2017



www.uponor.dk