

Recessed-Mount Wall Cabinets Instruction Sheet

Refer to the following instructions to properly install the recessed-mount style Uponor Manifold Wall Cabinets (part numbers A2603128, A2603142, A2613130, A2613156).

Unpacking/Inspection

1. Remove the cabinet from the packaging.
2. Keep the door and trim in the packaging (or move to a safe area) until ready to install. This will help prevent damage to those components.
3. Inventory the package components (see **Figure 1**). If any of the following parts are missing or damaged, contact Uponor Customer Service at 800.321.4739.

Note: Replacement parts for retention clips and fastening hardware are also available to order via Uponor part number A2600001.

| # | Description | Quantity |
|---|------------------|----------|
| 1 | Rails | 2 |
| 2 | Retention clips | 12 |
| 3 | M6 x 20 mm bolts | 12 |
| 4 | M6 nuts | 8 |
| 5 | Wing nuts | 4 |
| 6 | Washers | 4 |

Figure 1: Manifold Wall Cabinet Components

Preparation

1. Remove knockouts (if necessary) for supply and return line access (see **Figure 2**).

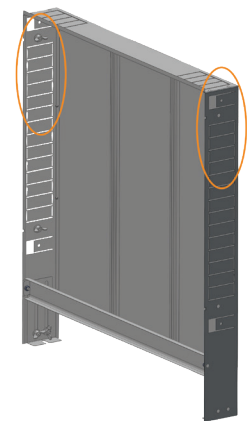


Figure 2: Remove knockouts

Cabinet Mounting

1. Ensure the rough opening is the proper size (refer to submittal), then place the cabinet into the opening.
2. Push the cabinet as far back as possible into the opening (see **Figure 3**).

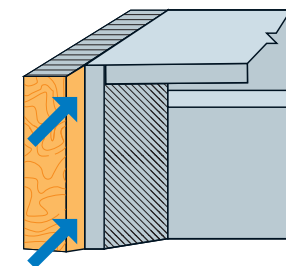


Figure 3: Push cabinet back

3. Add shims (as necessary) to provide a proper fit and prevent warping (see **Figure 4**).

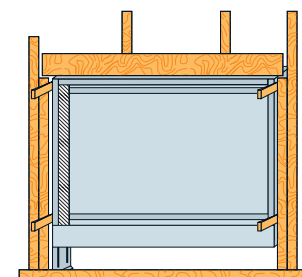


Figure 4: Add shims

4. Secure cabinet through the shims with anchor screws (above and below knockouts) to prevent warping on the enclosure frame.
5. Loosen the wingnuts and raise or lower the foot adjustment brackets to adjust the cabinet height (see **Figure 5**). Be sure to account for the finished floor height.

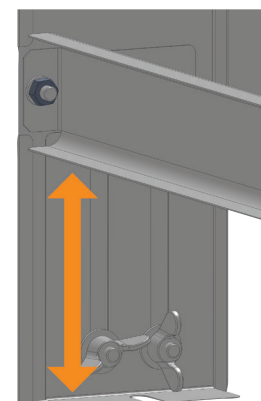


Figure 5: Adjust cabinet height

Manifold Installation

1. Insert the retention clips into the rail. Ensure the top and bottom retention clips are rotated 180 degrees so the bolt is closest to the outer edge (see **Figure 6**).

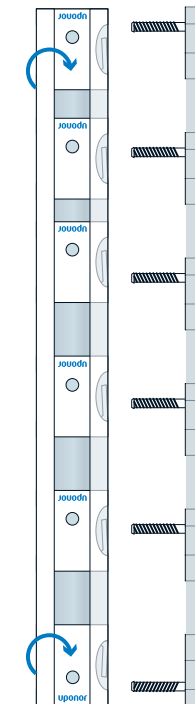


Figure 6: Insert retention clips

2. Mount the manifold on the rails using the extended bolts, then secure with provided nuts and semi-tighten (see **Figure 7**).

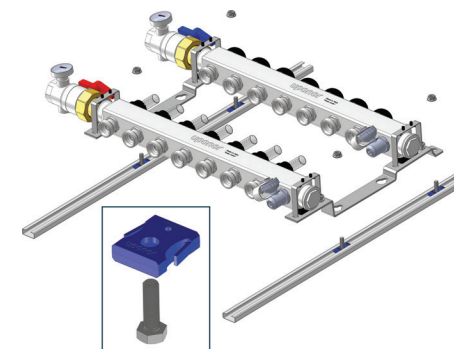


Figure 7: Mount manifold with bolts; semi-tighten with nuts

3. To install the manifold assembly onto the bottom rail of the cabinet, tilt the top of the assembly forward and the bottom backwards so the bottom of the vertical supports slide behind the lip of the bottom rail (see **Figure 8**).

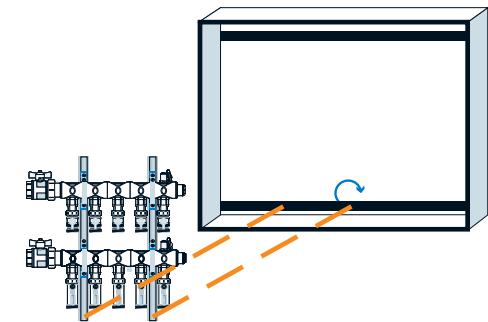


Figure 8: Install manifold onto bottom rail

4. Rotate the top of the manifold assembly vertical supports to the right or left so they slide behind the top rail lip (see **Figure 9**).

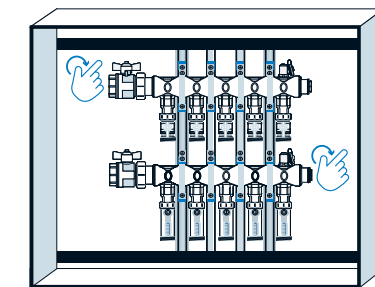


Figure 9: Ensure rail is behind top mounting bracket

5. Move manifold assembly back to square and level (see **Figure 10**).

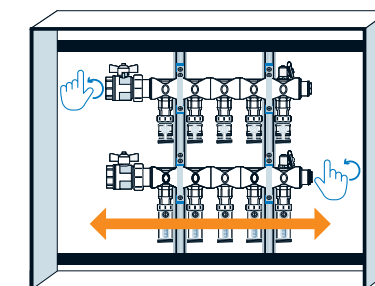


Figure 10: Square and level manifold assembly

6. Adjust manifold assembly to ensure proper clearance and alignment of the supply and return lines as well as the radiant loops.
7. Tighten the manifold assembly nuts to prevent movement.
8. Connect the radiant loops to the manifolds.
9. Add door and trim.

Note: Wait to add the door and trim until after construction is complete to protect from damage and debris. If needed, use the back of the packaging box to temporarily protect the components.

Feuillet d'instructions pour les boîtiers muraux encastrés

Veillez consulter les instructions suivantes pour installer correctement les boîtiers muraux encastrés pour collecteur Uponor (nos de pièce : A2603128, A2603142, A2613130, A2613156).

Déballage/Inspection

1. Retirez le boîtier de son emballage.
2. Laissez la porte et les garnitures dans l'emballage (ou placez-les hors de portée) jusqu'au moment de l'installation, afin d'éviter de les endommager.
3. Faites l'inventaire des composants dans la boîte (voir **Figure 1**). Si l'une des pièces suivantes est manquante ou endommagée, veuillez communiquer avec le service à la clientèle d'Uponor au 800 321-4739.

Remarque : Des pièces de rechange pour les attaches de retenue et le matériel de fixation sont également offertes sur commande en précisant le no de pièce Uponor A2600001.

| # | Description | Quantity |
|---|---------------------|----------|
| 1 | Rails | 2 |
| 2 | Attaches de retenue | 12 |
| 3 | Boulons M6 x 20 mm | 12 |
| 4 | Écrous M6 | 8 |
| 5 | Écrous à oreilles | 4 |
| 6 | Rondelles | 4 |

Figure 1 : Composantes du boîtier mural pour le collecteur

Préparation

1. Retirez les alvéoles défonçables (si nécessaire) pour accéder aux conduites d'alimentation et de retour (voir **Figure 2**).

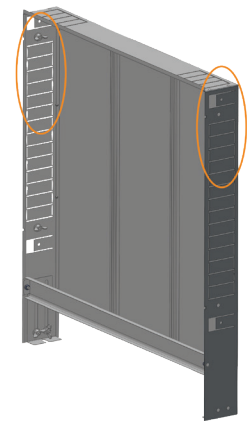


Figure 2 : Retirez les alvéoles défonçables

Montage du boîtier

1. Assurez-vous que l'ouverture brute est de la bonne dimension (voir la documentation), puis placez le boîtier dans l'ouverture.
2. Poussez le boîtier aussi loin que possible dans l'ouverture (voir **Figure 3**).

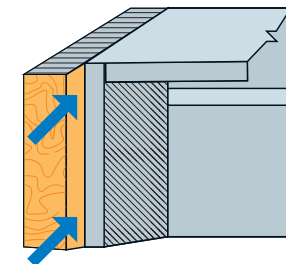


Figure 3 : Poussez le boîtier dans l'ouverture

3. Ajoutez des cales (si nécessaire) pour assurer le bon ajustement et éviter la déformation (voir **Figure 4**).

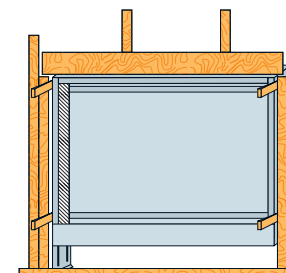


Figure 4 : Ajoutez des cales

4. Fixez le boîtier à travers les cales avec des vis d'ancrage (au-dessus et en dessous des alvéoles défonçables) pour éviter toute déformation du cadre.
5. Desserrez les écrous à oreilles et soulevez ou abaissez les supports de réglage pour ajuster la hauteur du boîtier (voir **Figure 5**). Assurez-vous de tenir compte de la hauteur du plancher fini.

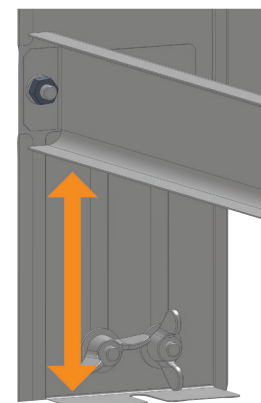


Figure 5 : Ajustez la hauteur du boîtier

Installation du collecteur

1. Insérez les attaches de retenue dans le rail. Assurez-vous que les attaches du haut et du bas sont inversées, afin que le boulon soit le plus proche possible du bord extérieur (voir **Figure 6**).

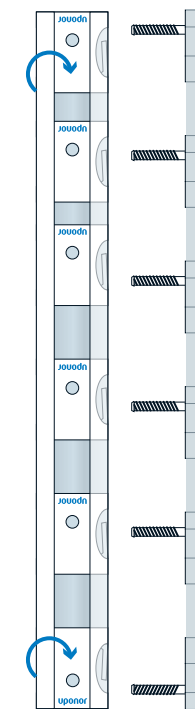


Figure 6 : Insérez les attaches de retenue

2. Montez le collecteur sur les rails en utilisant les boulons fournis, puis fixez-le avec les écrous (serrez légèrement) (voir **Figure 7**).

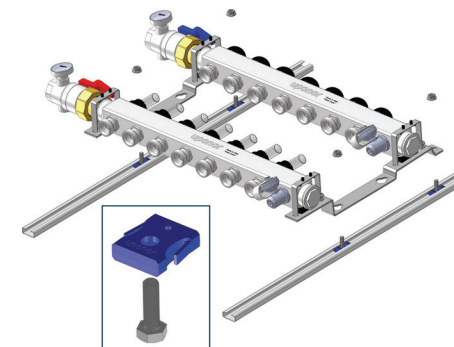


Figure 7 : Montez le collecteur avec les boulons et serrez les écrous légèrement

3. Pour installer l'ensemble collecteur sur le rail inférieur du boîtier, inclinez le haut de l'ensemble vers l'avant et poussez le bas vers l'arrière, afin que le bas des supports verticaux glisse derrière le rebord du rail inférieur (voir **Figure 8**).

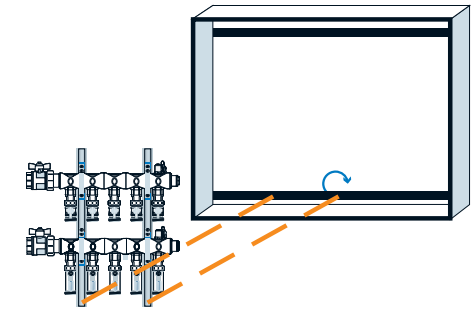


Figure 8 : Installez le collecteur sur le rail inférieur

4. Faites pivoter le haut des supports verticaux du collecteur vers la droite ou la gauche afin qu'ils glissent derrière le rebord du rail supérieur (voir **Figure 9**).

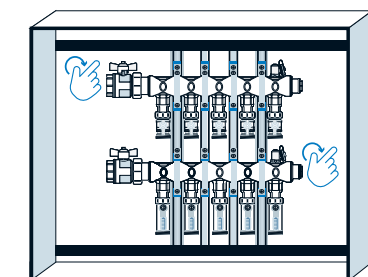


Figure 9 : Assurez-vous que le rail se trouve derrière le support de montage supérieur

5. Remettez l'ensemble collecteur à l'équerre et au niveau (voir **Figure 10**).

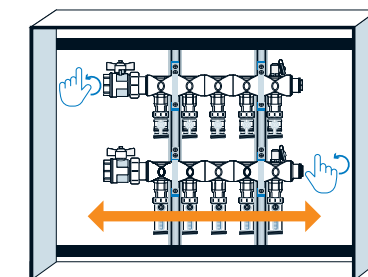


Figure 10 : Ensemble collecteur à l'équerre et de niveau

6. Ajustez l'ensemble collecteur pour assurer un bon dégagement et le bon alignement des conduites d'alimentation et de retour, ainsi que ceux des boucles du réseau rayonnant.
7. Serrez complètement les écrous du collecteur pour empêcher tout mouvement.
8. Raccordez les boucles du réseau rayonnant au collecteur.
9. Installer la porte et les garnitures.

Remarque : Il est préférable d'attendre la fin des travaux de construction avant d'ajouter la porte et les garnitures, afin de protéger ces dernières d'éventuels dommages et de débris. Si nécessaire, utilisez le dos de la boîte d'emballage pour protéger temporairement les composants.