

Tekniska data

Uponor Weholite (WL) Slutna Tankar



- Snabb och enkel installation tack vare kompakt storlek och 1-tank-konstruktion.
- Stark och robust dubbelväggs-konstruktion.
- Låsbara lock.

Uponor Weholite (WL) Slutna tankar

Uponor Weholite (WL) Slutna tankar är hållbara och helt läckagefria lösningar för uppsamling av avloppsvatten. De är byggda för att klara svåra markförhållanden.

Tankarna är enkla att hantera och snabba att installera. De har tankfötter för stabilitet under lagring, transport och installation. Tack vare den låga vikten är tankarna enkla att lyfta och hantera. Tömningslocken är låsbara.

Tillbehör:

- Tankalarm är ett trådlöst alarmsystem som larmar när det är dags att slamtömma.
- Förankringspaket för att förankra tanken mot uppflytning orsakad av grundvatten.

Andra varianter efter order.

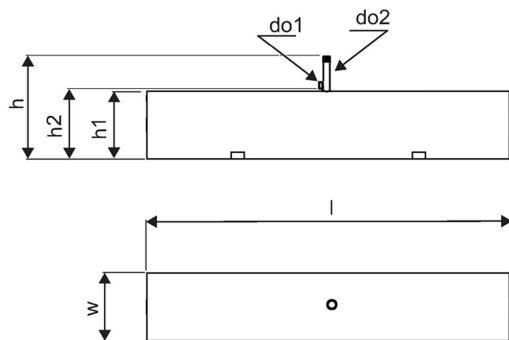
Tekniska data

| | |
|--------------------|---------------------------------------|
| Applikation | Sluten tank för enskilt avloppsvatten |
| Material | PE |
| Dimension | 3 – 35 m ³ |
| Färg | Svart |
| Standard | EN12566-1 |

Tekniska data standardstorlekar från 3 till 10 m³

| Uponor nr. | Volym m ³ | Längd (l) m | Höjd/Bredd (h1/w) m | Höjd med stigarrör (h) m | Stigarrör (do2) mm | Inlopp (do1) mm | Inloppshöjd (h2) m | Förankringspaket Set ¹ | st |
|------------|-------------------------|-------------------|---------------------------|-----------------------------------|--------------------------|-----------------------|--------------------------|--------------------------------------|----|
| 1073313 | 3 | 3,0 | 1,3 | 2,5 | 200 | 110 | 1,4 | 2 | |
| 1073314 | 4 | 3,9 | 1,3 | 2,5 | 200 | 110 | 1,4 | 2 | |
| 1073315 | 6 | 5,7 | 1,3 | 2,5 | 200 | 110 | 1,4 | 2 | |
| 1073127 | 8 | 7,5 | 1,3 | 2,5 | 200 | 110 | 1,4 | 3 | |
| 1073128 | 10 | 6,9 | 1,5 | 2,7 | 200 | 110 | 1,4 | 4 | |

¹⁾ Förankringspaket typ 1, Uponor nr. 1003563



Tekniska data standardstorlekar från 12 till 35 m³

| Uponor nr. | Volym m ³ | Längd (l) m | Höjd/Bredd (h1/w) m | Höjd med stigarrör (h) m | Stigarrör Ø (do2) mm | Inlopp (do1) mm | Inloppshöjd (h2) m | Förankringspaket | st |
|------------|-------------------------|-------------------|---------------------------|-----------------------------------|----------------------------|-----------------------|--------------------------|------------------|----------------|
| 1073129 | 12 | 8,2 | 1,5 | 2,3 | 600 | 110 | 1,3 | 1 | 5 ¹ |
| 1161849 | 15 | 10,1 | 1,5 | 2,3 | 600 | 110 | 1,3 | 1 | 6 ¹ |
| 1073130 | 18 | 12,2 | 1,5 | 2,3 | 600 | 110 | 1,3 | 1 | 7 ¹ |
| 1073131 | 21 | 7,3 | 2,2 | 2,9 | 600 | 160 | 1,9 | 2 | 2 ² |
| 1073132 | 25 | 8,6 | 2,2 | 2,9 | 600 | 160 | 1,9 | 2 | 3 ² |
| 1074984 | 28 | 9,3 | 2,2 | 2,9 | 600 | 160 | 1,9 | 2 | 3 ² |
| 1074985 | 32 | 10,9 | 2,2 | 2,9 | 600 | 160 | 1,9 | 2 | 4 ² |
| 1074986 | 35 | 11,8 | 2,2 | 2,9 | 600 | 160 | 1,9 | 2 | 4 ² |

¹⁾ Förankringspaket 1, Uponor nr. 1003563

²⁾ Förankringspaket 2, Uponor nr. 1066952

Tankalarm Uponor nr. 1141446 finns för samtliga varianter.

