

Persbericht

Frankfurt am Main, 17 maart 2025

Renovaties zonder beperkingen: het nieuwe Uponor Siccus 16 systeem voor directe betegeling van droge vloerverwarming voor 40% snellere installatie

Het Uponor Siccus 16 droge vloerverwarmingssysteem maakt een directe vloerbedekking op de EPS-plaat mogelijk, waardoor verschillende stappen bij de installatie overbodig zijn. Tegelijkertijd maken de lage installatiehoogte van slechts 20 mm en de lichtgewicht constructie het een ware probleemoplosser in de renovatiesector, waar installateurs vaak te maken hebben met drie belangrijke uitdagingen: beperkte installatiehoogte, complexe montage en beperkingen wat betreft vloerbelasting. Uponor Siccus 16 levert optimale verwarmingsprestaties binnen slechts 20 minuten en is de ideale aanvulling op warmtebronnen met een lage temperatuur, zoals warmtepompen.

Nu Europa energie-efficiënte renovaties prioriteit geeft boven nieuwbouw, staat de bouwsector voor uitdagingen bij het upgraden van bestaande gebouwen met behoud van de structurele integriteit en het voldoen aan de moderne energierichtlijnen. Traditionele vloerverwarmingssystemen vereisen dikke dekvloeren, waardoor de installatiehoogte, de structurele belasting en de installatietijd toenemen. De vraag om bestaande gebouwen te verbeteren en de levensduur ervan te verlengen vereist betere oplossingen. Het Uponor Siccus 16 droge vloerverwarmingssysteem is ontworpen om deze uitdagingen te overwinnen. Door directe installatie van de vloer mogelijk te maken, worden onnodige lagen geëlimineerd, wordt de installatiehoogte verminderd, de montage vereenvoudigd en wordt de installatietijd met wel 40% verkort doordat er geen installatiestappen meer nodig zijn. De lichtgewicht constructie garandeert compatibiliteit met beperkingen voor vloerbelasting, waardoor het de perfecte oplossing is voor renovatieprojecten.

Verwarmingsrenovatie, opnieuw uitgevonden

Waar vloerverwarming voorheen geen optie was vanwege de structurele omstandigheden, biedt het nieuwe Uponor Siccus 16 droge vloerverwarmingssysteem deze mogelijkheid dankzij de extreem lage installatiehoogte van slechts 20 millimeter (28 - 38 mm volledige vloerhoogte afhankelijk van de uiteindelijke vloerbedekking) en de lichtgewicht constructie (2,5 kg / m² met leidingen). "Dankzij deze innovatie kunnen onze gespecialiseerde partners uit de plannings- en sanitaire installatiesector hun aanbod in renovatieprojecten verder uitbreiden. Nu kunnen ze ook renovatieprojecten uitvoeren die voorheen vanwege technische omstandigheden niet energie-efficiënt met vloerverwarming konden worden opgewaardeerd," aldus Torsten Meier, Chief Innovation Officer, GF Building Flow Solutions.

Snelle installatie zonder meerdere stappen

De Uponor Siccus 16 vloerverwarmingsoplossing kan droog worden geïnstalleerd zonder zware en hoge natte dekvloerconstructie, wat de bouwkosten aanzienlijk verlaagt. Een ander voordeel van het systeem is dat installateurs de vloerverwarming zelf kunnen installeren (voor de installatie is slechts één persoon nodig) en dit zonder onderbrekingen. Hierdoor verloopt de installatie van het Uponor Siccus 16-systeem tot wel 40% sneller en bespaart u ook kosten. De vereenvoudigde montage biedt extra veiligheid, omdat minder werkstappen ook minder bronnen van fouten betekenen, en Uponor Siccus 16 biedt daarom de zeer efficiënte en risicominimaliserende installatie van paneelverwarming.

Comfortfactor: bereik sneller de gewenste gevoelstemperatuur

Vloerverwarming- en koelingsystemen bieden een hoog niveau van comfort. Uponor Siccus 16-vloerverwarming zorgt het hele jaar door voor aangename temperaturen. Aangezien de vloerverwarming stralingswarmte afgeeft, wordt de warmte gelijkmatig door de hele ruimte verdeeld. Dit zorgt voor minder tocht in vergelijking met conventionele radiatoren of ventilatiesystemen. Dankzij de nabijheid van het oppervlak kan de optimale verwarmingsprestatie in slechts 20 minuten worden bereikt.

Koelen is het nieuwe verwarmen

Het Uponor Siccus 16-paneelverwarmingssysteem is een energiezuinige koeloplossing dankzij de compatibiliteit met warmtepompen die ook voor koeling kunnen worden gebruikt. Energiezuinige koeloplossingen gepaard met een hoog comfort zijn een groeiende vraag als gevolg van het veranderende klimaat, en door deze ontwikkeling een stap voor te blijven krijgen installateurs nieuwe zakelijke kansen. Uponor Siccus 16 is een efficiënte, universeel toepasbare oplossing voor een comfortabel klimaat het hele jaar door.

Ontwerpvrijheidsfactor: ruimteontwerp zonder radiatoren

Uponor Siccus 16 geeft planners en gebouweigenaren meer ontwerpmogelijkheden in de ruimte: de verwarming is volledig in de vloer ingebouwd, zodat het interieurontwerp niet hoeft te worden aangepast aan het verwarmingssysteem met traditionele radiatoren, die ruimte op de muren innemen. "Dit is nog een groot voordeel van vloerverwarmingssystemen ten opzichte van traditionele radiatoren: deze hebben regelmatig onderhoud en reiniging nodig om goed te kunnen werken en hebben een aanzienlijk kortere levensduur van 20 tot 30 jaar. Aangezien vloerverwarmingssystemen bij lage temperaturen en minder druk werken, kunnen ze ongeveer 40 tot 50 jaar probleemloos functioneren als ze op de juiste manier worden bediend," legt Torsten Meier uit. "Dit is niet alleen kostenbesparend, maar ook duurzaam."

Technische eigenschappen Uponor Siccus 16:

- Lichtgewicht, compact paneel met geïntegreerde aluminium warmteverdeling voor een droge constructie
- Vloerbedekking (tegels of laminaat) kan rechtstreeks op het EPS-paneel worden gelegd zonder extra lastverdelende laag
- Lage installatiehoogte van 20 millimeter (28 - 38 mm volledige vloerhoogte afhankelijk van de uiteindelijke vloerbedekking)
- Snelle installatie: tot 40% snellere installatie zonder installatiestappen (kan door 1 persoon worden geïnstalleerd)
- Snelle reactietijd: optimale verwarmingsprestaties haalbaar in slechts 20 minuten

Mediacontact:

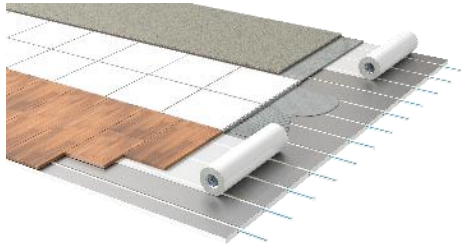
Beatrix Pfundstein
Manager Global PR & Communications
GF Building Flow Solutions
beatrix.pfundstein@uponor.com
+49 (0)69 795386015

Over GF Building Flow Solutions – Leading with Water

Omdat de bouwsector verantwoordelijk is voor een groot deel van de wereldwijde CO₂-uitstoot en door de behoefte aan schoon en veilig drinkwater voor een groeiende bevolking, is het bij GF Building Flow Solutions onze missie om deze hedendaagse uitdagingen aan te gaan: de toenemende vraag naar energie-efficiënte en betaalbare gebouwen, aantrekkelijke en veilige woningen en toegang tot schoon en veilig drinkwater. GF Building Flow Solutions is Leading with Water en benut de enorme mogelijkheden van water als hulpbron voor het verbeteren van gebouwen, de vooruitgang te vergemakkelijken en klanten te helpen productiever en duurzamer te zijn. Door op basis van de vertrouwde Zwitserse, Finse en Duitse kwaliteit het beste van de toonaangevende merken GF, Uponor en JRG onder één dak samen te brengen, krijgen klanten toegang tot het breedste technologieplatform voor een breed scala aan toepassingen, waardoor klanttevredenheid en prestaties worden gegarandeerd. De portfolio bestaat uit veilige oplossingen voor warm- en koudwatervoorzieningen en beheer, geluidsvermindering van afvalwatersystemen en energiebesparend verwarmen en koelen. GF Building Flow Solutions - voorheen bekend als Uponor (Uponor Inc. in de VS, Uponor Ltd. in Canada) en GF Building Technology - is een divisie van GF en heeft verkoopbedrijven in 30 landen en productielocaties op 12 locaties in Europa en Noord- en Zuid-Amerika.

#LeadingwithWater
www.georgfischer.com
www.uponor.com

Gratis opnieuw printen // houd rekening met de copyright-vermeldingen //
Gelieve te zorgen voor een exemplaar van het tijdschrift of een koppeling naar de online publicatie



GF_BFS_Siccus_16

Met Uponor Siccus 16 kunnen installateurs met vertrouwen gebouwen moderniseren met een laag, uiterst efficiënt vloerverwarmingssysteem dat de installatie vereenvoudigt en tegelijkertijd de prestaties maximaliseert.

Bron: GF Building Flow Solutions

GF_BFS_Siccus_16_Ambience

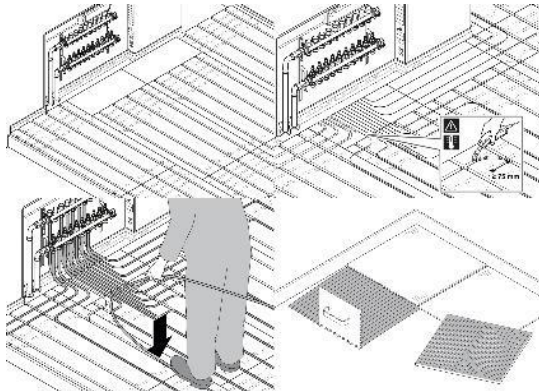
Ontwerpvrijheidsfactor: ruimteontwerp zonder radiatoren. Uponor Siccus 16 geeft planners en gebouwgeenaren meer ontwerpmogelijkheden in de ruimte: de verwarming is volledig in de vloer ingebouwd, zodat het interieurontwerp niet hoeft te worden aangepast aan het verwarmingssysteem met traditionele radiatoren, die ruimte op de muren innemen.



Bron: GF Building Flow Solutions

GF_BFS_Uponor_Siccus_16_Installation

Het Uponor Siccus 16 droge vloerverwarmingssysteem maakt een directe vloerbedekking op de EPS-plaat mogelijk, waardoor verschillende stappen bij de installatie overbodig zijn. Dit leidt tot 40% snellere installatie en kostenbesparingen.



Bron: GF Building Flow Solution