

KRAJOWA DEKLARACJA WŁAŚCIWOŚCI UŻYTKOWYCH
Nr 12/2021

1. Nazwa i nazwa handlowa wyrobu budowlanego:

Uchwyty tworzywowe

2. Oznaczenie typu wyrobu budowlanego:

Uchwyt dwuramienny

3. Zamierzone zastosowanie lub zastosowania:

Uchwyty tworzywowe dwuramienne przeznaczone są do mocowania przewodów instalacyjnych na ścianach budynków, wewnątrz pomieszczeń, w zakresie wynikającym z właściwości użytkowych określonych w punkcie 8.

4. Nazwa i adres siedziby producenta oraz miejsce produkcji wyrobu:

CAPRICORN S.A.
58-160 Świebodzice
Ciernie 11

5. Nazwa i adres siedziby upoważnionego przedstawiciela, o ile został ustanowiony:

Nie dotyczy

6. Krajowy system zastosowany do oceny i weryfikacji stałości właściwości użytkowych:

System 3

7. Krajowa specyfikacja techniczna:

7a. Polska Norma wyrobu: nie dotyczy

Nazwa akredytowanej jednostki certyfikującej, numer akredytacji i numer krajowego certyfikatu lub nazwa akredytowanego laboratorium/laboratoriów i numer akredytacji: nie dotyczy

7b. Krajowa ocena techniczna:

Krajowa Ocena Techniczna ITB-KOT-2019/1138 wydanie 1 – Uchwyty tworzywowe Capricorn do mocowania przewodów instalacyjnych.

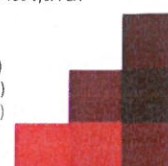
Jednostka oceny technicznej / Krajowa jednostka oceny technicznej:

Instytut Techniki Budowlanej,

PL 00-611 Warszawa

ul. Filtrowa 1

Nazwa akredytowanej jednostki certyfikującej, numer akredytacji i numer certyfikatu: nie dotyczy



8. Deklarowane właściwości użytkowe:

Zasadnicze charakterystyki wyrobu budowlanego dla zamierzonego zastosowania lub zastosowań	Deklarowane właściwości użytkowe		Uwagi
Temperatura mięknięcia wg Vicata	PP $\geq 65^{\circ}\text{C}$ PA6 $\geq 190^{\circ}\text{C}$		-
Siła wrywająca rurę z uchwytów	DN 25 $\geq 46\text{N}$ DN 28 $\geq 85\text{N}$ DN 32 $\geq 85\text{N}$		-
Nośność charakterystyczna na wrywanie z podłoża: <ul style="list-style-type: none"> • zamocowań uchwytów dwuramiennych z trzpieniem o średnicy 9 mm: <ul style="list-style-type: none"> — Beton zwykły klasy C 16/20 — Beton komórkowy klasy 3 — Cegła ceramiczna pełna klasy 15 — Pustak ceramiczny klasy 15 • zamocowań uchwytów dwuramiennych z trzpieniem o średnicy 11 mm: <ul style="list-style-type: none"> — Beton zwykły klasy C 16/20 — Beton komórkowy klasy 3 — Cegła ceramiczna pełna klasy 15 — Pustak ceramiczny klasy 15 	PA6	PP	-
	275N 140N 191N 122N	265N 131N 185N 118N	
	291N 160N 206N 131N	286N 148N 197N 129N	

9. Właściwości użytkowe określonego powyżej wyrobu są zgodne z wszystkimi wymienionymi w punkcie 8 deklarowanymi właściwościami użytkowymi. Niniejsza krajowa deklaracja właściwości użytkowych wydana zostaje zgodnie z ustawą z dnia 16 kwietnia 2004 r. o wyrobach budowlanych, na wyłączną odpowiedzialność producenta.

W imieniu producenta podpisała:

Monika Piekarz
Członek Zarządu ds. Produkcji

CAPRICORN S.A.
Członek Zarządu ds. Produkcji

.....
Monika Piekarz

(podpis)

Świebodzice, 27.07.2021
(miejsce i data wydania)