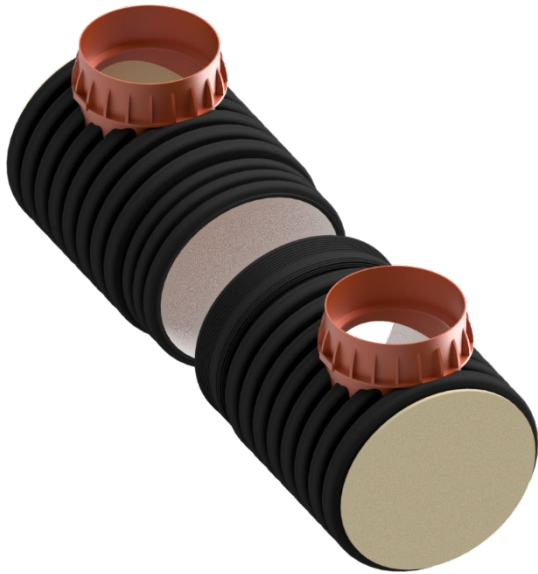


Uponor IQ-magasiner



- **Nemt at designe**
Modulopbygning gør det let at levere og installere
- **Nem inspektion**
Modulernes lyse inderside letter inspiceringen
- **Nem vedligeholdelse**
Åben konstruktion gør det nemt at rense og tømme via inspektionsrørene
- **Vandtæt konstruktion**
Modulernes faste mufte er med tætningsringe af høj kvalitet
- **Tåler tung belastning**
En stærk konstruktion garanterer lang levetid
- **Kompatibelt system**
Kan nemt suppleres med andre Uponor produkter, f.eks. regnvandsbrønde

Modulopbygget regnvandsmagasin

Uponors modulære IQ magasiner anvendes til mange formål som regnvandstilbageholdelsesmagasiner, udvidelse af regnvandsnet eller overløbstank. Magasiner er velegnede på små ejendomme såvel som til parkeringsområder eller erhvervsområder. Uponors IQ-magasinet tanksystem er tilgængeligt i Ø800-1200 mm og er fleksibelt i forhold til design. Tanksystemet er enkelt, monteringsvenligt og så er det en hurtig løsning til regnvandsopsamling.

Egenskaber

Anvendelse	Magasin til regnvand
Materiale	Polypropylen (PP), korrugeret dobbeltvægsstruktur
Farve	Sort indvendig / hvid indvendig
Dimensioner	Ø800, Ø1000 og Ø1200 mm. 3 og 6 m.
Standarder	DS 430 og DS 475 samt Danva vejledning nr. 54

Egenskaber

Installationsgrænser

Materiale	Polypropylen (PP)
Farve	Sort / hvid
Samling	Muffesamling med gummitætning i det andet spor på spidsenden
Ringstivhed	SN8
Tilslutning	Med boring og gummittætning
Inspektionsbrønd	315 mm manchettætning eller Ø600 muffe for opføring er inkluderet. Inspektionsrør og rist/dæksel er ikke inkluderet.
Forankring	Forankring anvendes, når følgende forhold omkring installationsdybden er gældende: Ø800 <1,00 m Ø1000 mm <1,25 m Ø1200 mm <1,50 m
Fittings	Dobbeltmuffer, T-stykker og bøjninger til retningsændringer eller samlinger
Ventilation	Kan udstyres med ventilationsudgange, særligt hvis tilslutningerne er i bunden af magasinet
Overløb	Installeres i toppen af magasinet, hvis nødvendigt

Rørsæt med endebunde i begge rør

Sælges parvis, 2 stk. rør med endebunde påsvejst til lukning af magasiner og påboring af manchetter. Suppleres med tætningsringe mod magasinrør og anboringsmanchetter for tilslutning og inspektion. NB: Ekskl. opføringsrør, som skal bestilles separat.

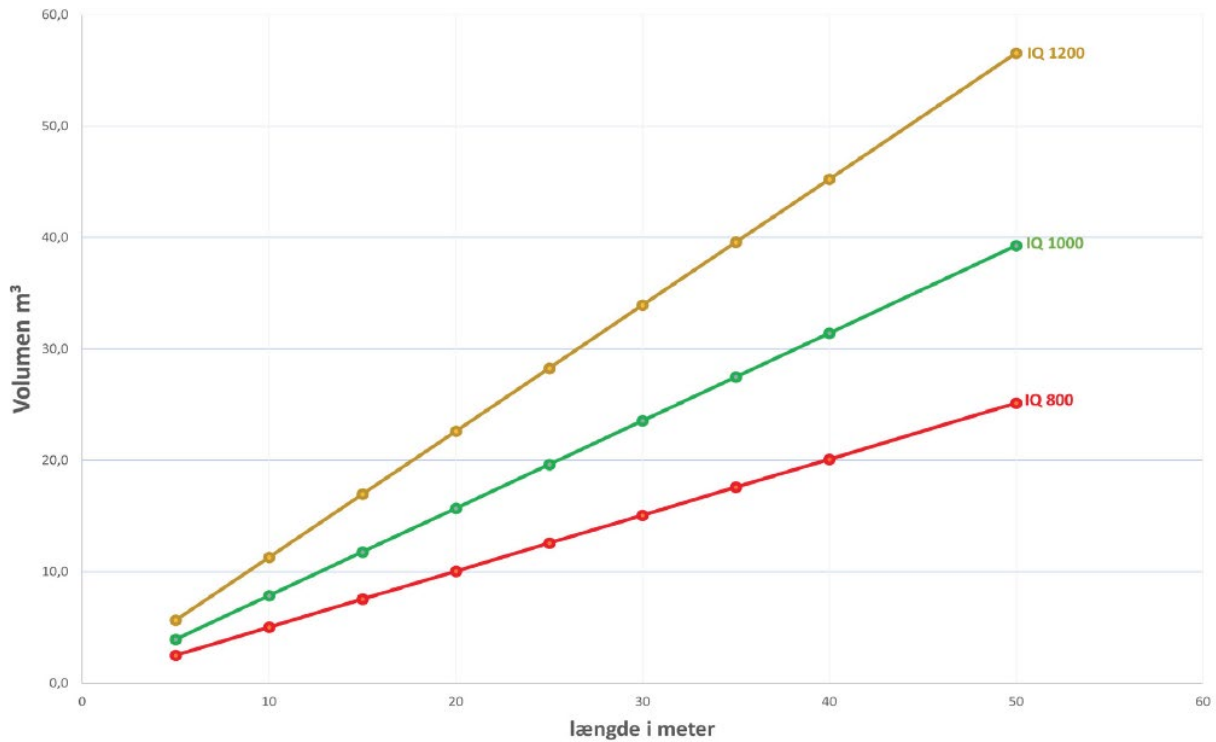
Dimension mm	Opføring mm	Længde mm	Dybde mm
800*	-	1400	940
800**	315	1400	940
800***	600	1400	940
1000*	-	1350	1195
1000**	315	1350	1195
1000***	600	1350	1195
1200*	-	1300	1400
1200**	315	1300	1400
1200***	600	1300	1400

uden tilslutninger

** med 2 x Ø315 gummimanchetter (for tilslutningsmuffe, Uponor nr. 1094849)

*** med 2 x Ø600 påsvejste opføringsmuffer tl Uponor standardopføringsrør

Volumen/Længde sammenhæng

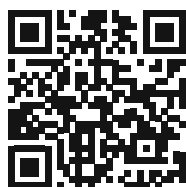


Dimension mm	Uponor IQ magasiner, lukkede ender	Uponor IQ-rør-magasin	Uponor IQ tætningsringe	Manchetter mm
	Han + hun, med muffer for opføring. Excl. opføringsrør og jerdæksel.			Tilslutninger
800	1.408 l	1.408 l (2,8 m) 3.016 l (6,0 m)	X	Dim. 110/160/200/315
1000	2.120 l	2.120 l (2,7 m) 4.712 l (6,0 m)	X	Dim. 110/160/200/315
1200	2.940 l	2.940 l (2,6 m) 6.560 l (5,8 m)	X	Dim. 110/160/200/315

Excellence in Flow

Besøg vores webside for at komme i kontakt med din lokale specialist:

www.gfps.com/our-locations



Informationen og tekniske data (tilsammen "Data") herinde er ikke bindende, med mindre de er specifikt skriftligt bekræftet. Dataene udgør hverken udtrykte, underforståede eller berettigede egenskaber eller garanterede egenskaber eller en garanteret holdbarhed. Alle data er med forbehold for ændringer. Georg Fischer Piping Systems generelle salgsbetingelser er gældende.

