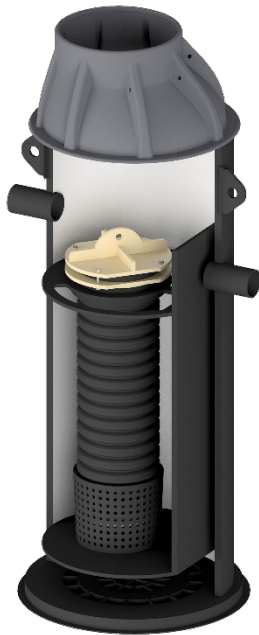


**Teknisk datablad**

# Uponor Filterbrønd



- Filterbrønden kan håndtere et maksimalt flow helt op til 300 l/s, eller svarende til oplandsstørrelser op til ca. 15.000 m<sup>2</sup> (afhængigt af dimensioneringsforhold)..
- Filtermateriale kan være projektspecifikt rettet mod metaller, fosfor og kulbrinter. Filtralite P som standard.
- Tilslutninger Ø160-500.
- Filtre er designet til 10-20% af max flow. (Den lave værdi, hvis sedimenter separeres opstrøms).

## Uponor Filterbrønd

Filterbrønden er en komplet brønd med et højt effektivitetsmodulfilter. Filtret reducerer blandt andet metalioner med op til 95%. Filterbrønden kan også rense og tilbageholde lette væsker som olie og benzin.

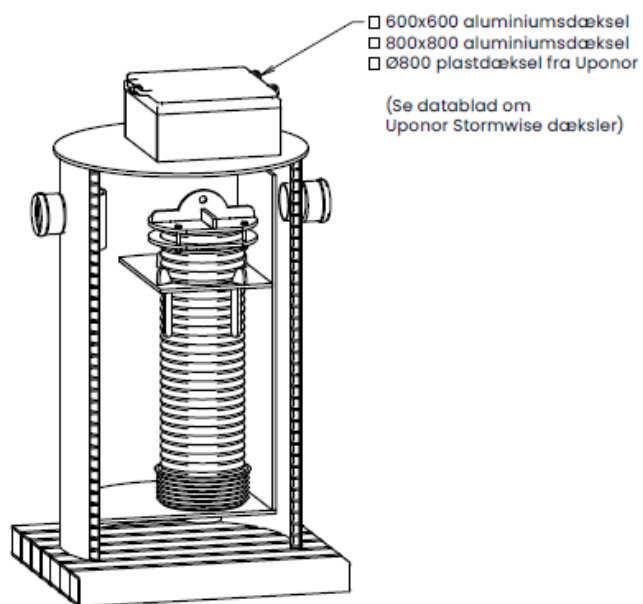
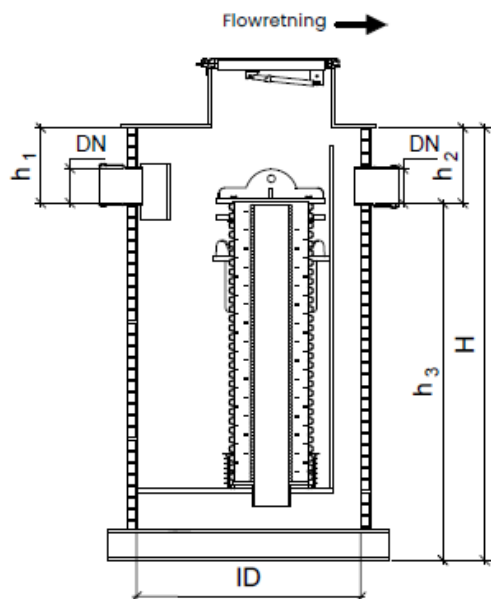
Anvendelse af filterbrønd, ifm. rensning af regnvand:

- Mindre P-pladser
- Mindre trafikarealer
- Tagflader (hvor zink/kobber forekommer)
- Efterpolering efter vådbassin
- Andre lignende oplandsarealer

## Egenskaber

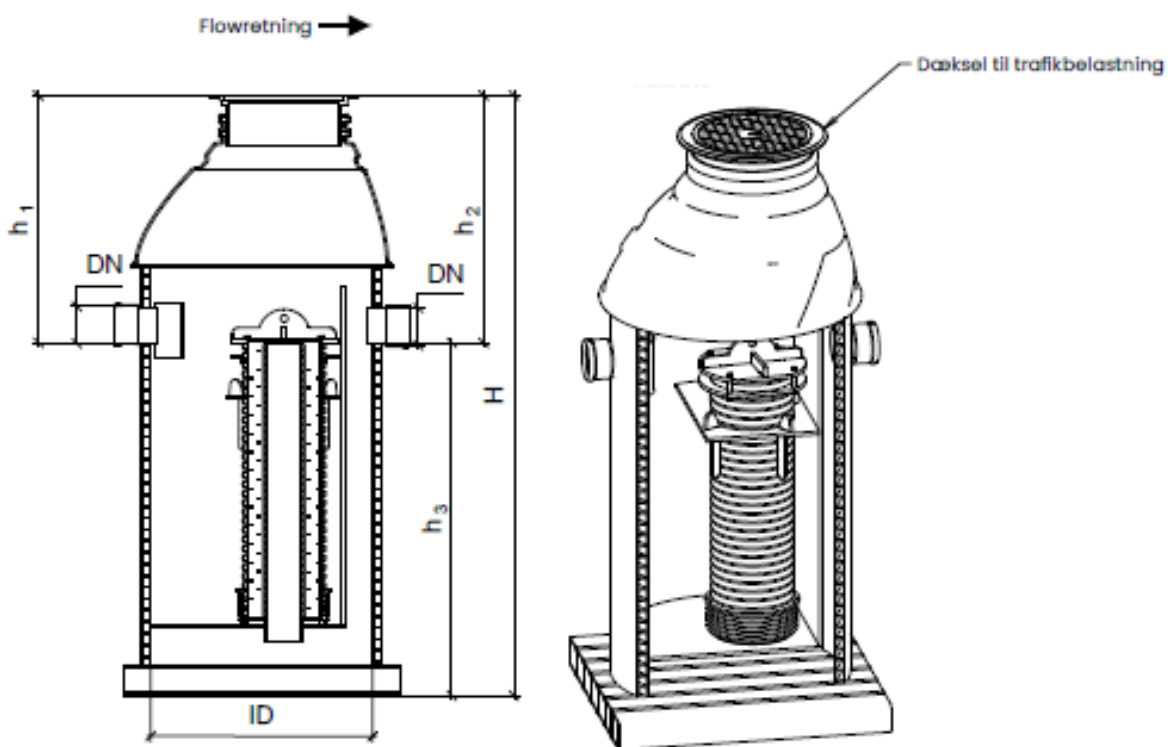
Anvendelse	Rensning af regnvand
Materiale	Polyethylen (PE)
Farve	Sort
Dimensioner	Ø1000/600-2400/600 mm og tilslutninger Ø160-500 mm
Beregning	StormTac Web
Modulering	Modulering af renseseffekt på konkret projekt foretages på forespørgsel
Testgrundlag	IKT DWA-A 102-2

## Produktdesign for grønne områder



Type DN	DN160	DN200	DN250	DN315	DN400	DN400	DN500
ID (mm)	1.000	1.200	1.400	1.600	1.600	2.400	2.400
Max flow (l/s)	25	50	75	100	150	200	300
Funktionelt flow (l/s)	5	10	15	20	30	40	60
Filter (mm)	1,5 m x 1 stk.	1,5 m x 1 stk.	2 m x 1 stk.	1,5 m x 2 stk.	2 m x 2 stk.	1,5 m x 4 stk.	2 m x 4 stk.
H (mm)	≥ 2.545	≥ 2.630	≥ 3.165	≥ 3.055	≥ 3.765	≥ 3.310	≥ 3.930
h <sub>1</sub> (mm)	≥ 420	≥ 420	≥ 430	≥ 800	≥ 1.000	≥ 1.100	≥ 1.200
h <sub>2</sub> (mm)	≥ 420	≥ 420	≥ 430	≥ 800	≥ 1.000	≥ 1.100	≥ 1.200
h <sub>3</sub> (mm)	≥ 1.825	≥ 1.910	≥ 2.435	≥ 1.910	≥ 2.435	≥ 1.910	≥ 2.435
Total vægt (kg)	350	490	700	880	1.020	1.840	2.070

## Produktdesign for trafikale områder



Type DN	DN160	DN200	DN250	DN315	DN400	DN400	DN500
ID (mm)	1.000	1.200	1.400	1.600	1.600	2.400	2.400
Max flow (l/s)	25	50	75	100	150	200	300
Funktionelt flow (l/s)	5	10	15	20	30	40	60
Filter (mm)	1,5 m x 1 stk.	1,5 m x 1 stk.	2 m x 1 stk.	1,5 m x 2 stk.	2 m x 2 stk.	1,5 m x 4 stk.	2 m x 4 stk.
H (mm)	≥ 2.865	≥ 3.245	≥ 3.665	≥ 3.155	≥ 3.815	≥ 3.510	≥ 4.030
h <sub>1</sub> (mm)	≥ 1.040	≥ 1.335	≥ 1.230	≥ 1.245	≥ 1.380	≥ 1.600	≥ 1.600
h <sub>2</sub> (mm)	≥ 1.040	≥ 1.335	≥ 1.230	≥ 1.245	≥ 1.380	≥ 1.600	≥ 1.600
h <sub>3</sub> (mm)	≥ 1.825	≥ 1.910	≥ 2.435	≥ 1.910	≥ 2.435	≥ 1.910	≥ 2.435
Total vægt (kg)	350	480	690	860	1.000	1.800	2.030

## Testgrundlag for filterbrønd – Leverandørerkæring

Test af reensegenskaber for regn- og overfladevand.

Resume af laboratorie tests, udført af tredjeparts prøvningsinstitut, IKT Gelsenkirchen, Tyskland:



### Stoftilbageholdelse af et 1.000 m<sup>2</sup> stort overfladeareal (fuld flow behandling).

#### Total rensning af finpartikler AFS (TSS)

---

Generelt resultat	88,06 %
-------------------	---------

---

#### Total rensning af finpartikler AFS63 (TSS63) (63µm)

---

Generelt resultat	70,48 %
Testet og godkendt til højeste rensklasse	Kategori III iht. DWA-A 102-2

---

#### Lette væsker hydrocarbons (MOH) iht. DIBt

---

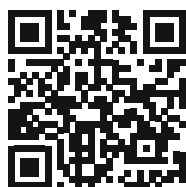
Generelt resultat	71,54 %
-------------------	---------

---

# Excellence in Flow

Besøg vores webside for at komme i kontakt med din lokale specialist:

[www.gfps.com/our-locations](http://www.gfps.com/our-locations)



Informationen og tekniske data (tilsammen "Data") herinde er ikke bindende, med mindre de er specifikt skriftligt bekræftet. Dataene udgør hverken udtrykte, underforståede eller berettigede egenskaber eller garanterede egenskaber eller en garanteret holdbarhed. Alle data er med forbehold for ændringer. Georg Fischer Piping Systems generelle salgsbetingelser er gældende.

