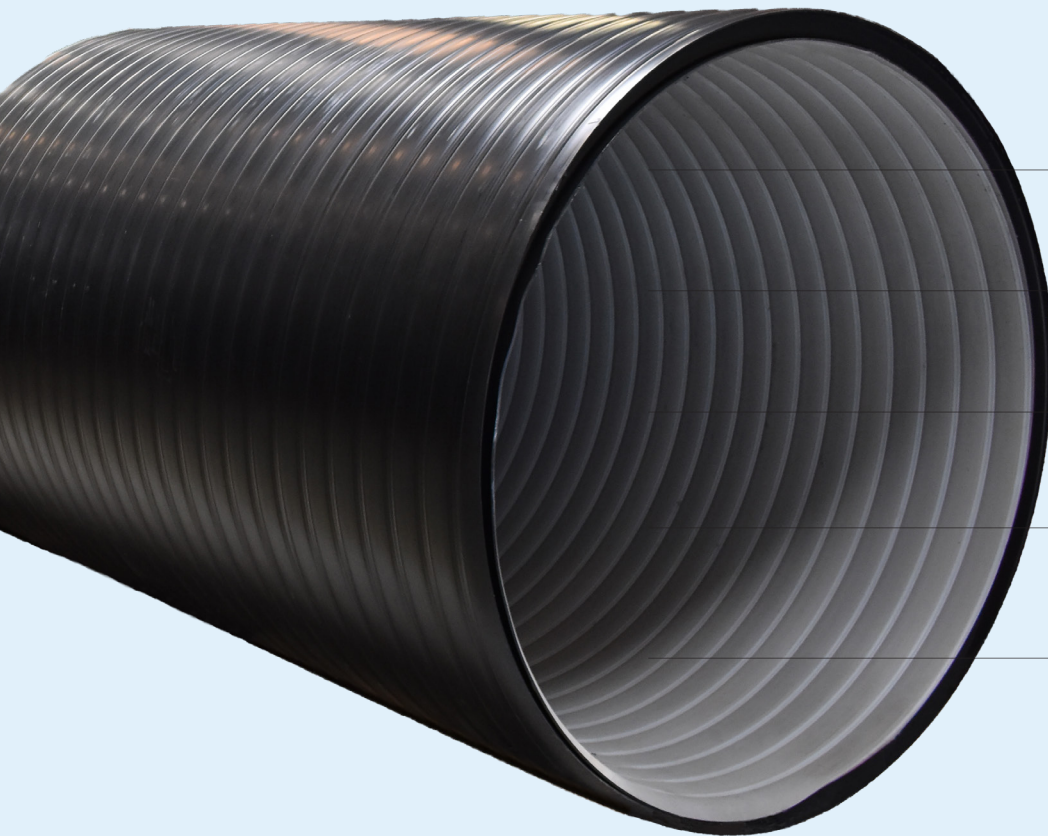


Uponor letvægtsrør
Weholite
Teknisk datablad

uponor



Weholite letvægtsrør til designede løsninger



Forventet levetid på 100 år

Svejsbare- og trækfaste samlinger

Komplet system til rør, fittings og tanke

Nem inspektion med hvid inderside

Kan bestilles med Nordic Poly Mark godkendelse iht. Insta Cert.

Fleksible, lette og holdbare letvægtsrør

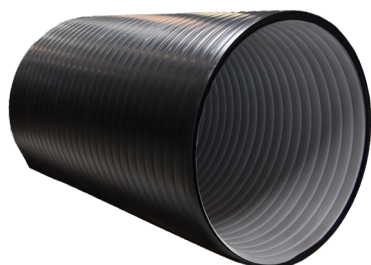
Weholite-rørets patenterede vægstruktur gør det muligt at producere PE-rør op til 3500 mm. Under normale driftsforhold er PE-materialet kemisk resistent. Weholite hverken ruster eller korroderer pga. kemiske eller elektriske reaktioner i jorden.

Materialets fremragende slidstyrke og fleksibilitet gør Weholite til et virkelig multifunktionelt rør, der nemt og hurtigt kan installeres takket være den lette konstruktion.

Anvendelse	Transport af drikke-/regn-/spildevand, brønde, tanke, bassiner, underføringer, ventilation
Materiale	Polyethylen
Farve	Sort eller efter aftale
Dimensioner	360-3500 mm
Længder	12,5 m
Ringstivheder	SN2, SN4, SN8 og andre på forespørgsel
Standarder	EN 13476-2
Godkendelser	Rørdel kan bestilles med Nordic Poly Mark godkendelse i SN4 og SN8 op til og med Ø3000 mm. DK-VAND certificeret

Sortiment

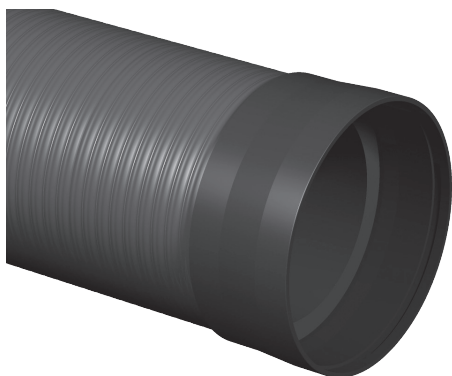
Weholite rør med glat ende



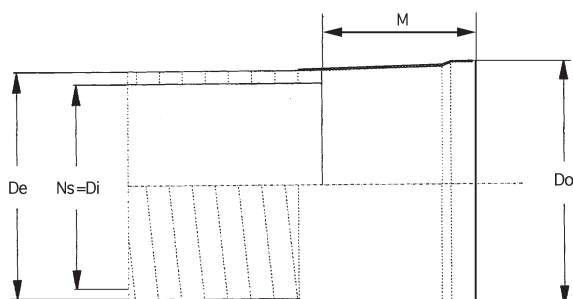
Dimension mm	Glat ende SN2		Glat ende SN4		Glat ende SN8	
	Udv. dim. ca. mm	Længde m	Udv. dim. ca. mm	Længde m	Udv. dim. ca. mm	Længde m
360	-	-	400	12,5	400	12,5
400	-	-	451	12,5	451	12,5
500	-	-	566	12,5	569	12,5
600	650	12,5	678	12,5	677	12,5
700	756	12,5	794	12,5	790	12,5
800	866	12,5	906	12,5	904	12,5
900	975	12,5	993	12,5	1016	12,5
1000	1084	12,5	1104	12,5	1130	12,5
1200	1299	12,5	1324	12,5	1352	12,5
1250	1355	12,5	1378	12,5	-	-
1400	1514	12,5	1546	12,5	1578	12,5
1500	1623	12,5	1654	12,5	1692	12,5
1600	1732	12,5	1768	12,5	1804	12,5
1800	1948	12,5	1984	12,5	2030	12,5
2000	2168	12,5	2208	12,5	2253	12,5
2200	2380	12,5	2433	12,5	2495	12,5
2400	2598	12,5	2653	12,5	2718	12,5
2500	2704	12,5	2756	12,5	2822	12,5
2600	2813	12,5	2874	12,5	2950	12,5
3000	3253	12,5	3320	12,5	3385	12,5

Andre længder fremstilles efter opgave.

Weholite mufferrør



DN/ID mm	Dy rør	Muffe	
	Dimension mm	Do mm	M mm
360	400	458	175
400	450	508	175
500	560	622	195
600	675	732	225
700	788	845	240
800	900	957	270
1000	1125	1185	295



Dy: Nominel udvendig diameter

Do: maksimal udvendig diameter af muffe

M: Muffens indføringsdybde

L: Standardlængde, 3, 6 og 12 m

Dimensioner er nominelle værdier for SN4 (kN/m^2) stivhedsrør og kan afvige fra det færdige produkt.

Længdetolerancen L for rør er ± 50 mm (23°C).

Rørdimensioner, stivhedsklasser og længder til specielle anvendelsesformål kan designes individuelt.

System- og materialedata

Egenskaber	Værdi	Enhed	Standard
Elasticitetsmodul, kortvarig	≥ 800	MPa	ISO 527
Densitet	≈ 940	kg/m ³	ISO 1183
Varmeudvidelseskoefficient	≈ 17·10 ⁻⁵	K ⁻¹	
Varmeledningsevne	≈ 0,36-0,50	W/(K · m)	
Specifik varmekapacitet	≈ 2300-2900	J/(kg · K)	
Overflademodstand (el)	>10 ¹³	Ω	
Poisson forhold	0,45	(-)	
Trækstyrke	> 15	MPa	ISO 6259
Brudøgning	> 350	%	ISO 6259
Ruheden k	0,25	mm	
Slagstyrke testtemperatur	-20	°C	EN 1401

Driftstemperatur

	PE-rør	PP-rør
Kortvarig	80°C	95°C
Langvarig	45°C	50°C



Mærkning af rør

- Producent eller produktnavn
- Ringstivhed
- Materiale (PE, PP, andet)
- Dimensioner, udvendig/indvendig
- Produktionskode
- Godkendelser

Moving
> Forward

uponor

Uponor Infra A/S

Bødkervej 5
4450 Jyderup
Danmark

T +45 46 40 53 11

W www.uponor.dk/infra

E infra.dk@uponor.com