

## Uponor Reno Port

Uponor Reno Port -talotekniikkakasetti tarjoaa vesi- ja viemäriputket sekä seinä-WC:n kannakoinnin ja huuhtelujärjestelmän osat, kerrosvälin palokatkot ja laatoitettavat pintarakenteet yhdessä tuotteessa. Rakenteet täyttävät rakennusmääräyskokoelman määräykset vesi- ja viemärlaitteiston toiminnasta sekä äänitasoista.

Tuote on saatavilla laatoitettavana sekä valmiilla, maalattulla teräslevypinnalla. Tuote asennetaan vedeneristeen päälle täysin avattavaksi rakenteeksi. Tuote soveltuu sekä uudisrakentamiseen että korjausrakentamiseen.

Kasetin mukana toimitetaan linjan putkien palokatkot kerrosväleihin asennettavaksi. Kerrosvälin läpiviennissä käytetään läpivientikappaletta jonka liitos eri märkätalajärjestelmien vedeneristeisiin on testattu VTT:llä. (VTT-S-05340-16 ja VTT-S-03386-16 Kiilto Kerafiber, LIP VS 30, Ardex S1-K, Weber Vetonit WP)

Palokatkot on toteutettu putkikohtaisilla palokatkokääreillä kerrosvälin matkalla, yläpäistään läpivientikappaleeseen massalla tiivistettynä

### Vesijohdot, viemäriputket ja WC sekä pesualtaan vesi- ja viemäriiliitynnät yhdellä tuotteella

#### Vesijohdot

- KV, LV max  $\varnothing$  32mm ja LVK max  $\varnothing$  20 esieristettyinä, Reno Portissa kytkentävalmiina kannakoituina
- Uponor RTM -liittimet komposiittiputkissa valmiina, putket liitetään ilman erillistä puristustyökälua
- Pesualtaan ja WC-huuhtelujärjestelmän kytkentäjohdot suojaputkellista PEX-putkea, esikannakoituina

#### Viemärit

- Esieristetty  $\varnothing$  110 Uponor Decibel (linja) josta  $\varnothing$  110 haara WC:lle,  $\varnothing$  75 haara alakattoon lattiakaivolle sekä  $\varnothing$  50 haara viereiselle pesualtaalle

#### Pintamateriaalivaihtoehdot

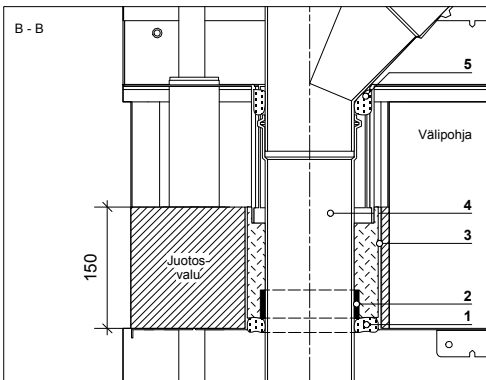
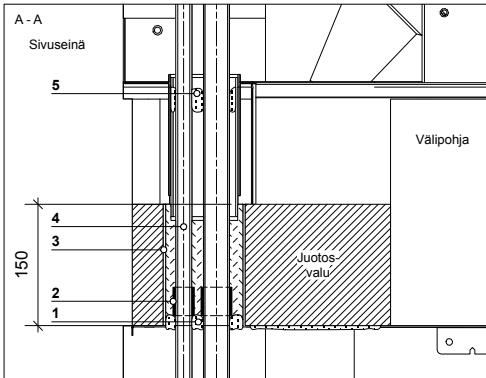
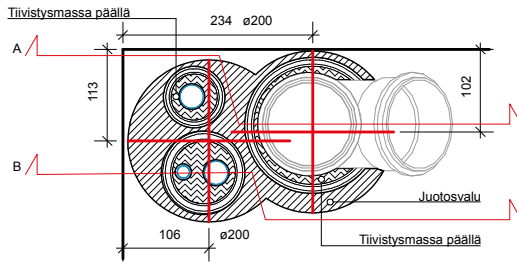
- Pintarakennepaneelit joiden laatoitettava pinta kaakelilujalevyä. Pintarakenteissa kiinteät, laatoitusvalmiit laattakulmalistat jotka mahdollistavat pintarakenteen irroitettavuuden myös laatoitettuna. Listojen väri valittavissa.
- Maalattu teräslevykate, avattavissa

#### Järjestelmälle suoritettut testit

- Märkätalajärjestelmät ja läpiviennit - VTT-S-05340-16 ja VTT-S-03386-16
- Komponenttikohtaiset tyyppihyväksynät ja testit käytetyille Uponor MLCP komposiittiputkelle sekä Decibel -kiinteistöviemärintijärjestelmän tuotteille



Lisätietoa järjestelmästä



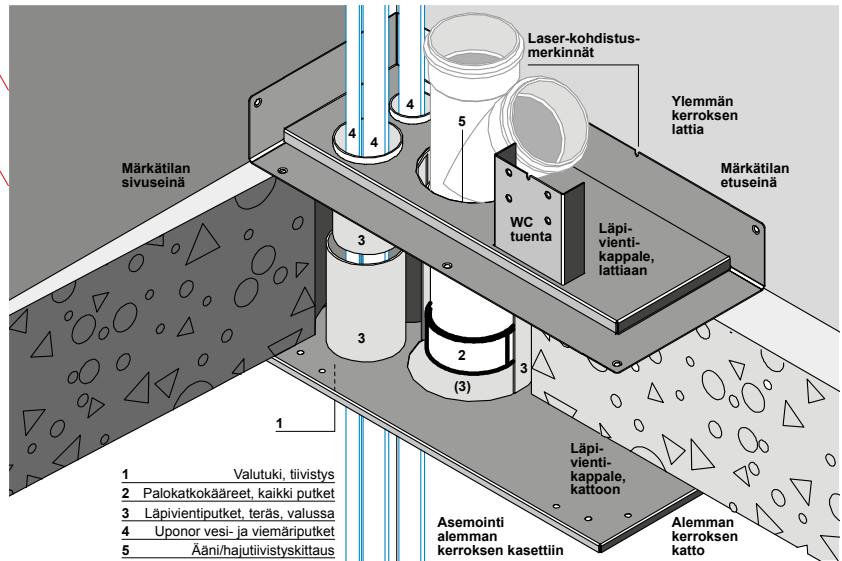
Palokatkoosuunnitelmat täsmennetään detaljista poikkeaviin rakenteisiin ja palokatko tuotteisiin rakennus suunnittelijan toimesta.

### Linjojen komposiittiputkien eristeet

- PUR-eristeloikat putkissa valmiina
- Eriste vähintään putken R+30mm PUR-lohkon  $\lambda \approx 0,028$ , sarja 24

### Viemärin eristeet

- Uponor Decibel -järjestelmän putket ja osat joissa valmiina muuttuvatiheyksinen, tiiviiksi saumattu foam & raskasmatto -monikerros eriste. Tilavuuspaino n. 940 kg/m<sup>3</sup>



Läpivientiputket ovat kerrosvälissä sisäkkäin, varmistaen vesiturvallisen, vikasietoisen rakenteen

### Seinä WC, huuhtelujärjestelmä

- Useimmat seinä-WC-istuimet sopivat, 180 ja 230mm kannakointi
- Sijainti avattavan huoltoluukun alla, huuhtelujärjestelmä vaihdettavissa/huollettavissa osineen huuhtelupainikkeen kautta, asennusaikainen kuljetustuenta
- 3 / 6L huuhtelut, säädettävissä - paineilmatoiminen huuhtelupainike ja ääntä vaimentava rakenne

### Liitännät vaakatasossa

- V50/32 ja KV, LV 1/2" SK hanakulmarasiolla viereiselle pesualtaalle WC puolelta
- V75 / V110 viemärointi alakattoon, LVI-suunnitelman mukaan
- Pesualtaan PEX kytkentäjohtot suojaputkissaan, joko 5 m pitkinä elementistä ulkona lyhennettäväksi haluttuun pituuteen tai 1/2" SK hanakulmarasioille esiasennettuna alakatossa

### \* Tilattavissa olevat värisävyt (maalatut pinnat, laattakulmalistat)

- Valkoinen RAL 9003, Vaalean harmaa RAL 9006, Tumman harmaa RAL 7016, Musta RAL 9005
- Valkoinen, satiini/mattakromi, kiiltävä kromi ja musta huuhtelupainike (sisältyy toimitukseen)

### Vuodonilmaisim, turvallisuus

- Mahdolliset vuotovedit pääsevät tiiviin lattian läpivientikappaleen koroteosan päältä turvallisesti vedeneristettyyn tilaan ja edelleen lattiakaivoon. Läpivientiputket päästävät padottuneen veden poikkeustilanteessakin alempaan vedeneristettyyn tilaan, ei välipohjan rakenteisiin

### Lämpö/sähköjohtonousujen varaus kasettiin

- Vain huoneen nurkkaan olevat laatoitettavat mallit - asennetaan leveämmällä läpivientisarjalla jossa 200x130 tila johdoille
- Lämpöjohtojen asennustila, tila max. 2 x Ø25 putkille

### Uponor Reno Port, mallit

Malli	Huonekorkeuteen	Leveys	Syv.	Väri, pintarakenne	Paino
1087176	2530-2580	630, oikeakätinen	230	Laatoitettava, valkoiset listat, nurkkaan	n. 55 kg
1087172	2530-2580	630, vasenkätinen	230	Laatoitettava, valkoiset listat, nurkkaan	n. 55 kg
1087175	2530-2580	630, oikeakätinen	230	Laatoitettava, valkoiset listat, keskelle seinää	n. 55 kg
1087174	2530-2580	630, vasenkätinen	230	Laatoitettava, valkoiset listat, keskelle seinää	n. 55 kg
1087580	2530-2580	615, oik. keskitetty	220	Teräslevy, valkoinen maalipinta, keskelle seinää	n. 55 kg
1087579	2530-2580	615, vas. keskitetty	220	Teräslevy, valkoinen maalipinta, keskelle seinää	n. 55 kg
	2530-2580	770, oikeakätinen	230	Laatoitettava, valkoiset listat, nurkkaan, lämpöjohtot	n. 55 kg
	2530-2580	770, vasenkätinen	230	Laatoitettava, valkoiset listat, nurkkaan, sähkönousut	n. 55 kg
	2500-3000	Riippuen talotekniikkavaruksista		Laatoitettava, laajennusosalla, mittatilausrakenne, myös osana hormia	