

Uponor Reno Port våtrumskassett

Uponor Reno Port erbjuder vatten- och avloppsrör, anslutningsdelar till vägghängd WC, spolsystem, brandgenomföringar och skivor för kakel, i en produkt. Konstruktionen uppfyller byggnormen för vatten- och avloppssystem.

Produkten erbjuds i två varianter: förberedd för kakel eller med lackad stålplåtsyta, båda är öppningsbara. Kassetten är avsedd för montering utanpå tätskikt.

Med kassetten kan brandgenomföringar levereras för installation i mellanbjälklag. En genomföringsdel används genom bjälklaget och är testad hos VTT mot tätskikt i våtrum. (VTT-C-12229-17, Kiilto Kerafiber, LIP VS 30, Ardex S1-K, Weber Vetonit WP)

Brandgenomföringarna utförs med brandtejp i bjälklagsdelen. Överdelen mellan rör och genomföringsdel tätas med brandsilikon.

Tappvattenrör

- KV, VV max Ø32 mm och VVC max Ø20 mm
- Uponor RTM-kopplingar monterade på kompositrören för anslutning utan verktyg
- Färdigklamrade PEX RIR till spoltank och tvättställ

Avlopp

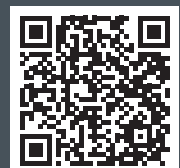
- Uponor Decibel – färdigklamrade ljuddämpande avloppsrör Ø110 mm
- Förgreningar - Ø110 till WC, Ø75 till golvbrunn i undertak, Ø50 till tvättställ

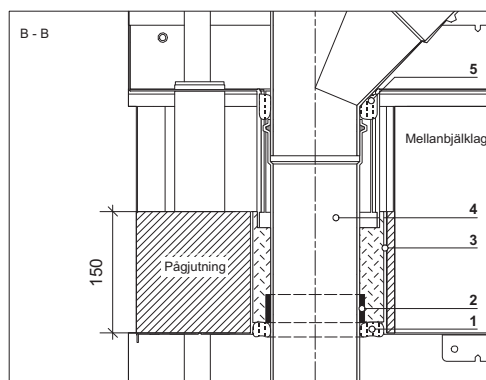
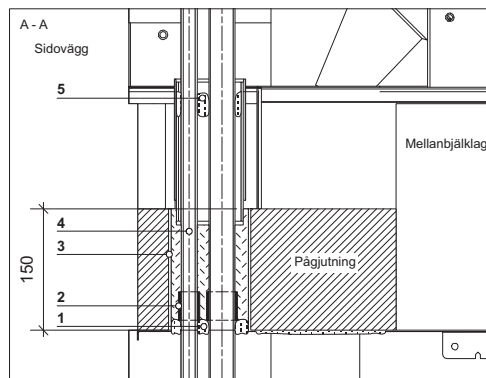
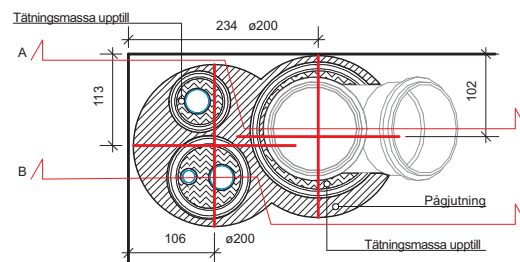
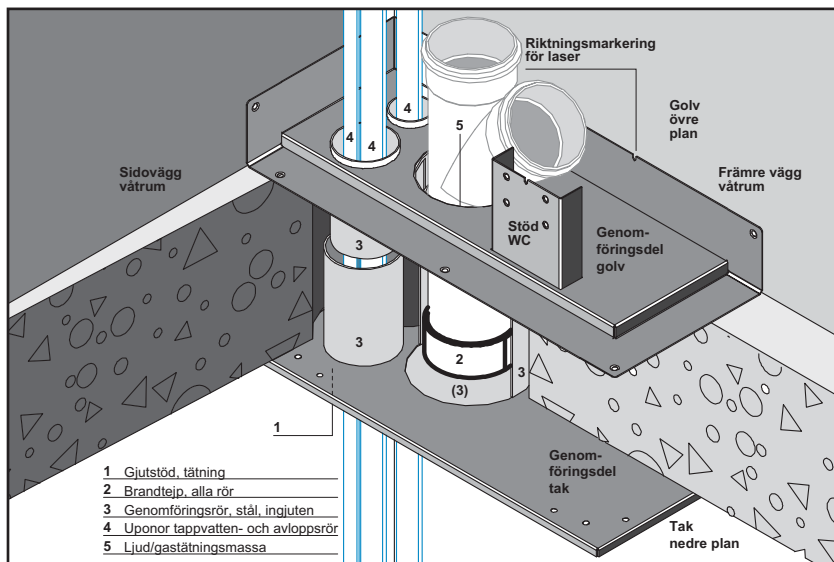
Ytskiktalternativ

- Fibercementskivor med hörnlistor för kakling, demonterbar front. Färg på hörnlistor väljs i samband med beställning
- Lackat hölje av stålplåt, demonterbar front, färg väljs i samband med beställning

Tester utförda på produkten

- Våtrumssystem och genomföringar - VTT-C-12229-17
- Komponentspecifika typgodkännanden och tester för användande av Uponor MLC kompositrör samt Uponor Decibel inomhusavloppssystem





Vägghängd WC, spolsystem

- De flesta WC-stolar passar, standard bultavstånd 180 och 230 mm
- Spolsystemet är placerat under serviceluckan, med möjlighet att byta hela eller delar av spolsystemet, transportstöd som avlägsnas efter installation
- Spolmängd 3/6 l (justerbar), lufttrycksstyrd spolknapp och ljuddämpande konstruktion

Horisontell anslutning

- S50 och KV, VV vid intilliggande tvättställ
- S75 anslutning för golvbrunn i undertaket

Läckageindikering

- Eventuellt läckage leds via den täta upphöjda genomföringsdelen och vidare till tätskiktat golv och golvbrunn

Färgval vid beställning (lackad plåt/hörnlistor)

- Vit RAL 9010, ljusgrå RAL 9006, mörkgrå/antracit RAL 7016, svart RAL 9005
- Spolknappsutförande - vit, mattförokromad, blankförokromad, svart

Isolering tappvattenrör, komposit

- Färdiga PUR-isoleringsblock runt rören
- Isoleringstjocklek: rörets R+30 mm
- PUR-blockens $\lambda \approx 0,028$

Isolering avlopp (tillval)

- Uponor Decibel-systemets rör och delar färdigisolerade med tätt förseglad skum- och tjockskiktssatta, flerskiktisolerering.
- Skrymdensitet ca 940kg/m³

Uponor Reno Port, standardmodeller

Modell	Kassetthöjd (cm)	Bredd (cm)	Djup (cm)	Färg, ytskikt	Vikt (kg)
SE-OC-R-C-T-9010-MF5-RO120000-ARN	2330-2380	630, högerhängd	230	För kakling, vita hörnlistor	ca 50
SE-OC-L-C-T-9010-MF5-LO120000-ARN	2330-2380	630, vänsterhängd	230	För kakling, vita hörnlistor	ca 50
SE-OC-R-C-S-9010-MF5-RO120000-ARN	2330-2380	615, högerhängd	220	Plåtyta, vit	ca 50
SE-OC-L-C-S-9010-MF5-LO120000-ARN	2330-2380	615, vänsterhängd	220	Plåtyta, vit	ca 50
SE-C-0-W-T-9010-MF5-RO1LO20000-ARN	2330-2380	630, centrerad, ts höger	230	För kakling, vita hörnlistor	ca 50
SE-C-0-W-T-9010-MF5-LO1RO20000-ARN	2330-2380	630, centrerad, ts vänster	230	För kakling, vita hörnlistor	ca 50
SE-C-0-W-S-9010-MF5-RO1LO20000-ARN	2330-2380	615, centrerad, ts höger	220	Plåtyta, vit	ca 50
SE-C-0-W-S-9010-MF5-LO1RO20000-ARN	2330-2380	615, centrerad, ts vänster	220	Plåtyta, vit	ca 50