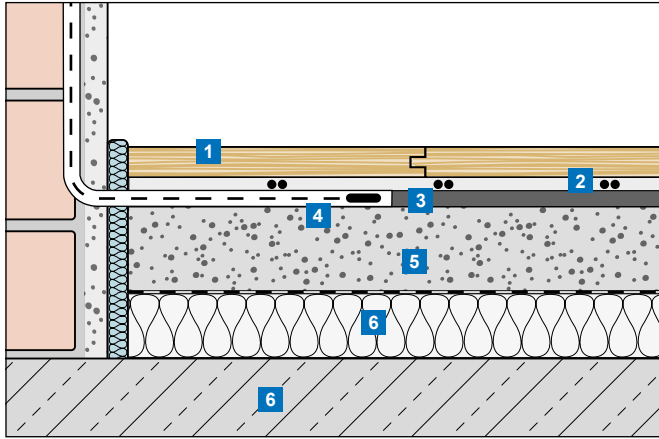


Järjestelmän kuvaus

Lattian rakenne (esimerkki)



- 1 Lattia (esim. parketti, laminaatti)
- 2 Uponor Comfort E -lattia lämmitysmatot (noin 2 mm)
- 3 Uponor Comfort E -eristyslevy (5 mm)
- 4 Lattia-anturi suojauputuksessa
- 5 Olemassa oleva lattia
- 6 PE-päällysteinen eristyskerros
- 7 Kantava rakenne (esim. betoni)

Tekniset tiedot

Uponor Comfort E -lattia lämmitysmattojen tekniset tiedot	
Nimellisjännite	230 V, AC
Nimellisteho	140 W/m ²
Sulake ¹⁾ C-ominaisuuksilla	Maks. 16 A
Min. taivutussäde	30 mm
Min. asennusetäisyys	60 mm
Maks. käyttölämpötila	+90 °C
Min. asennuslämpötila	+5 °C
Liityntäkaapelin johtimen poikkileikkaus	3 x 0,75 mm ²
Liityntäkaapelin pituus	3,0 m
Hyväksynät	CE

¹⁾ Jos sulakekoteloon liitetään useita lattia lämmitysmattoja, kokonaisvirta voi olla yhteensä enintään 16 A.

Tärkeää!

Uponorin termostaatti T-87IF käyttämä maksimivirta on 10 A. Kaikenlaiset lattia lämmitysmatto- tai kaapelikokoonpanot voidaan liittää, kunhan kokonaiskuormitus ei ylitä tätä arvoa.

Suunnittelutiedot

Lattia lämmitysmaton tyyppi	LVI-nro	Sähkönumero	Asennus- alue (m ²)	LL-maton pituus (m)	LL-maton teho (W)	LL-maton resistanssi ¹⁾ (Ω)
UPONOR COMFORT E -LATTIALÄMMITYSMATTO 140-1	9413025	8104125	1	2	140	378
UPONOR COMFORT E AL-LATTIALÄMMITYSMATTO 140-2	9413026	8104126	2	4	280	189
UPONOR COMFORT E -LATTIALÄMMITYSMATTO 140-3	9413027	8104127	3	6	420	126
UPONOR COMFORT E -LATTIALÄMMITYSMATTO 140-4	9413028	8104128	4	8	560	94
UPONOR COMFORT E -LATTIALÄMMITYSMATTO 140-5	9413029	8104129	5	10	700	76
UPONOR COMFORT E -LATTIALÄMMITYSMATTO 140-6	9413030	8104130	6	12	840	63
UPONOR COMFORT E -LATTIALÄMMITYSMATTO 140-7	9413031	8104131	7	14	980	54
UPONOR COMFORT E -LATTIALÄMMITYSMATTO 140-8	9413032	8104132	8	16	1120	47
UPONOR COMFORT E -LATTIALÄMMITYSMATTO 140-9	9413033	8104133	9	18	1260	42
UPONOR COMFORT E -LATTIALÄMMITYSMATTO 140-10	9413034	8104134	10	20	1400	38

¹⁾ Toleranssi -5 % - +10 %