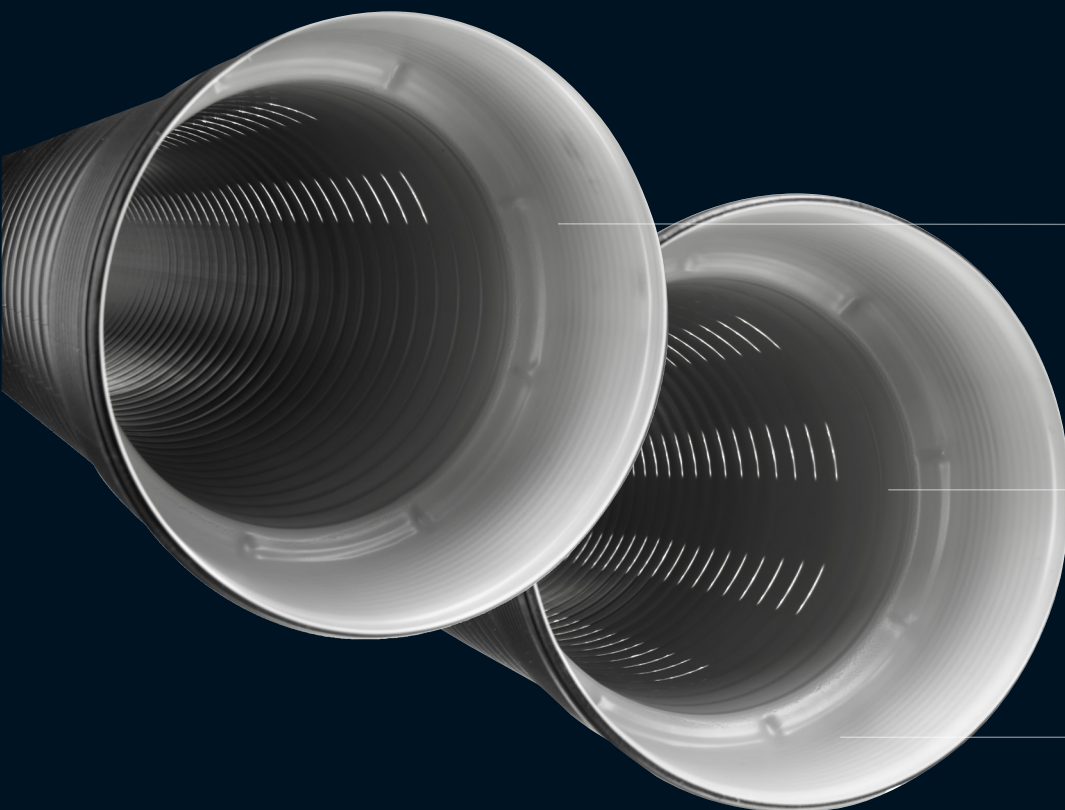




IQ-drænrør



Komplet drænrørssystem

IQ-systemet indeholder alle elementer af rør, fittings og tilhørende brønde.

Nem inspektion

Rørens hvide inderside gør det nemt at inspicere systemet.

100 års forventet levetid

Stærk og holdbar løsning med lang levetid.

Uponor IQ-drænrør

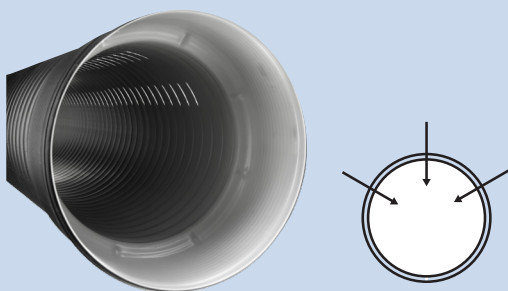
IQ-drænrørene anvendes som drænrør til mange forskellige formål inden for transport, kommuner, erhverv og boligområder samt i landbrug og skovbrug. Sortimentet omfatter både fuldslidsede og topslidsede drænrør. Rørene har en integreret inline muffe og er produceret med dobbelt lag med en glat inderside. Uponor IQ-drænrør kan med fordel installeres til dræning, hvor der er krav til høj belastning såsom veje, dæmninger og flyvepladser med en påfyldningshøjde på 0,8-6 meter.

Anvendelse	Dræning
Materiale	Polypropylen og Polyethylen
Farve	Sort yderlag og hvidt indvendigt lag
Dimensioner	ø200-400 mm
Længder	6 m
Standarder	NPG PS 116 (ø 200, 300 og 400 mm) EN 13476-1 og -3 SS 3520, NS 3065, SFS 5675 & DS 2077

Egenskaber

System- og materialeegenskaber	Værdi	Enhed	Standard / Testmetode
Densitet	900	kg/m ³	ISO 1183
Ringstivhed	SN8	kN/m ²	ISO 9969
Langsigtet elasticitetsmodul E50	425	MPa	ISO 527-2
Kortsigtet elasticitetsmodul E50	1650	MPa	ISO 527-2
Varmedvidelseskoefficient	0,18	mm/m [°] K	
Varmeledningsevne	0,22	W/ m [°] K	DIN 52612 v. 23°C
Max. kontinuerlig driftstemperatur	45	°C	

Topslidsede IQ-drænrør



PP-rør med inline muffe, 6 m

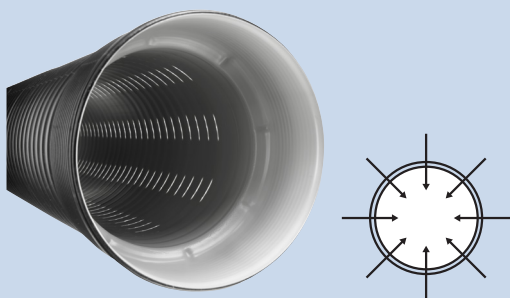
Topslidsede i 3 rækker: kl. 10-12-2

Uponor nr.	Dimension Dy/Di mm	Slidselængde mm	Slidsebredde mm	Antal slidserækker	Indløbsareal, min. mm ² /m	Antal slidser pr. m	Pakke størrelse
1055412	110/95 **	20-30	1-1,5 *	3	3000	240	50
1050973	160/138 **	35-50	1-1,5 *	3	3000	183	28
1055345	225/200	10-40	1-1,5 *	3	3000	120	16
1055347	338/300	10-40	1-1,5 *	3	3000	166	6
1055348	450/400	10-40	1-1,5 *	3	3000	66	4

* Tolerance på slidsebredde -0/+0,5 mm

** Dimensioner er fremstillet i PE med muffe

Fuldslidsede IQ-drænrør



PP-rør med inline muffe, 6 m

8 SLIDSER placeret i: 0°, 45°, 90°, 135°, 180°, 225°, 270° og 315°

6 SLIDSER placeret i: 0°, 60°, 120°, 180°, 240° og 300°

To grå striber placeret i: 0°

Uponsor nr.	Dimension Dy/Di mm	Slidselængde mm	Slidsebredde mm	Antal slidserækker	Indløbsareal, min. mm ² /m	Antal slidser pr. m	Pakke størrelse
1058703	225/200	10-40	1-1,5 *	8	7500	320	16
1058704	338/300	10-40	1-1,5 *	8	7500	280	6
1058705	450/400	10-40	1-1,5 *	8	7500	130	4

* Tolerance på slidsebredde -0/+0,5 mm

PE-rør med inline muffe, 6 m

6 SLIDSER placeret: kl. 1-3-5-7-9-11 (jævnt fordelt rundt om røret)

4 SLIDSER placeret: kl. 1-4-7-10 (jævnt fordelt rundt om røret)

Uponsor nr.	Dimension Dy/Di mm	Slidselængde mm	Slidsebredde mm	Antal slidserækker	Indløbsareal, min. mm ² /m	Antal slidser pr. m	Pakke størrelse
1054744	110/95	8-25	1-1,5 *	6	6000	480	57
1050970	110/95	8-25	1-1,5 *	4	6000	240	50
1050972	160/140	10-30	1-1,5 *	4	6000	244	28

* Tolerance på slidsebredde -0/+0,5 mm

Moving
> Forward

uponor

Uponor Infra A/S

Bødkervej 5
4450 Jyderup
Danmark

T +45 46 40 53 11

W www.uponor.dk/infra

E infra.dk@uponor.com