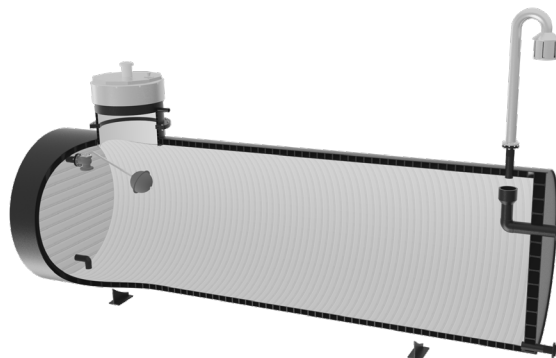


Faktablad om Flowise Drikkevandstank

Pålidelig opbevaring af drikkevand

Et centralt element i sikringen af drikkevandsforsyningen

GF-drikkevandstanken er en sikker og lækagefri løsning til opbevaring af drikkevand. Reservoirtanken er korrosionsfri, kræver kun minimalt med inspektioner og er nem at udføre vedligeholdelse på. Den udjævner de daglige belastningsudsving og sikrer, at der er vand nok, selv i spidsbelastningsperioder. Tanken er præfabrikeret på fabrikken og kan tages i drift hurtigt efter levering. GF-drikkevandstanken er baseret på Weholite-teknologi, der har bevist sin værdi gennem hundrede års levetid. Tankene kan skræddersyes og leveres i tilpassede størrelser og endda kombineres med et teknikrum. Tanken kan leveres klar til installation.



Op til 70 % hurtigere installation*

Det præfabrikerede, svejseklare design reducerer anlægsarbejdet, arbejdsindsatsen og generne.

*sammenlignet med traditionelle materialer.



Op til 90 % mindre transport og CO₂

Let HDPE betyder færre lastbiler, mindre udledning og enkel logistik.

*sammenlignet med traditionelle materialer.



Designet til en levetid på op til 100 år

Den holdbare tank af polyethylen sikrer en fremragende ydeevne på lang sigt.



Reducerede driftsomkostninger

Tanken forhindrer korrosion og minimerer behovet for vedligeholdelse.

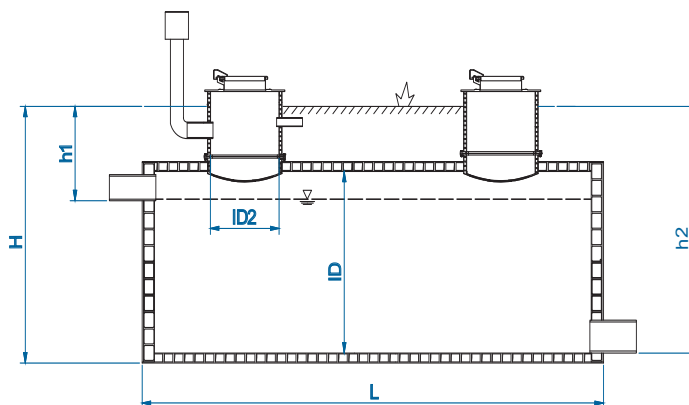


Vandtæt konstruktion

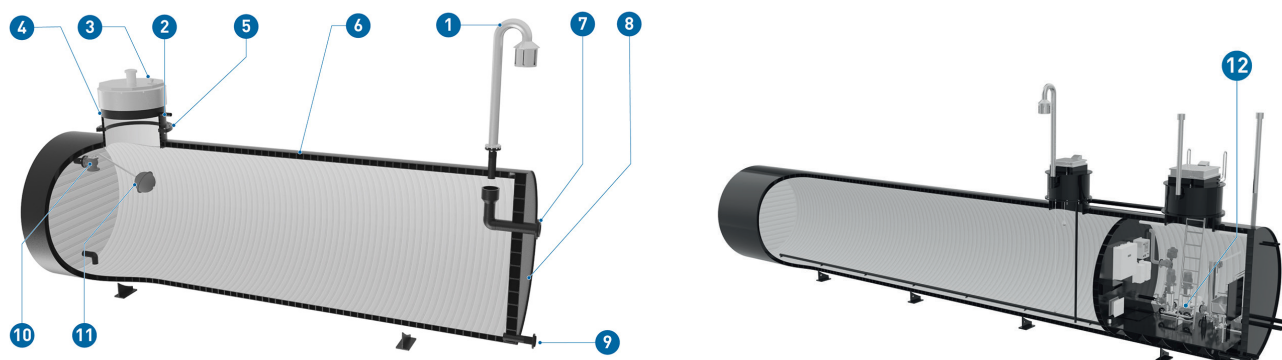
Dobbeltvægget konstruktion og svejste samlinger – testet for lufttæthed og ingen risiko for lækage.

Tekniske data

System	Drikkevandssystem	Godkendelser	Rørdel kan bestilles med Nordic Poly Mark godkendelse i SN4 og SN8 op til og med Ø3000 mm. DK-VAND certificeret.
Materiale	PE 100	Standarder	EN 13598, EN 13476 (tanke/brønde), EN 1074 (ventil), EN 12201 (rør), EN 1092 (flange)
Farve	Sort (ydside), hvid (indvendigt)	Lokale forskrifter	Overholder de danske bygningsforskrifter og -bestemmelser.
Medium	Vand		
Omgivelsestemperatur	- 40 °C til 50 °C		
Temperaturmateriale	0 °C til 40 °C		
Type af opføringsrør	Isoleret, låsebar afdækning		
Ringstivhed i henhold til ISO 9969	SN2, SN4, SN8 eller efter aftale		
Volumen	Klar til installation af op til 200 m ³ . Større tanke færdiggøres på stedet af GF's personale.		
Dimensioner på tegningen	Kan tilpasses		
Tankens indvendige diameter	Standarddimensionerne er 2,4 m og 3 m. Derudover 3,4 m (FI) og 3,5 (SE, DK, NO). Andre dimensioner er mulige.		
Teknikrum, hvis nødvendigt	Kan tilpasses		
Udstyr til teknikrummet	Kan tilpasses		



Komponenter



Pos.	Betegnelse	pos.	Beskrivelse
1	Ventilationsrør	7	Overløb (valgfrit)
2	Kabelføring	8	WehoPanel-kabinet
3	Isoleret, låsebar dæksel	9	Udløbsrør
4	Opføringsrør	10	Indløbsrør
5	Opføringsrørsmuffe	11	Niveau-indikator (valgfri)
6	Tankvæg	12	Teknikrum (valgfrit)

Mulige tankdimensioner

ID [mm]	1000	1200	1400	1500	1600	1800	2000	2200	2400	3000	3400 (FI)	3500 (SE, DK, NO)

Varenummer

Modelnr.	Beskrivelse
1140527	Drikkevandstank



Kontakt en ekspert

Find ud af, hvordan Flowise-løsninger kan transformere din forsyning af sikkert og rent vand.

www.gfps.com/flowise

Oplysningerne og de tekniske data (samt benævnt »data«) på er ikke bindende, medmindre andet udtrykkeligt er bekræftet skriftligt. Dataene udgør hverken nogen udtrykkelige, underforståede eller garanterede egenskaber, ej heller garanterede kvaliteter eller en garanteret holdbarhed. Alle data kan udlignes. Georg Fischers generelle salgsbetingelser gælder.

