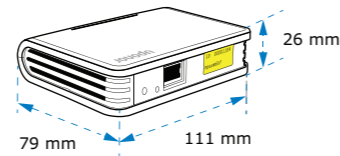


Technical data



EN Operating temperature CZ Pracovní teplota DE Betriebstemperatur DK Omgivende temperatur EE Töötemperatuur ES Temperatura de funcionamiento FI Käyttölämpötila FR Température de fonctionnement	HR Radna temperatura HU Üzemi hőmérséklet IT Temperatura di esercizio LT Darbinė temperatūra LV Darba temperatūra NL Werktemperatuur NO Driftstemperatur	PL Temperatura pracy PT Temperatura de funcionamento RO Temperatură de funcționare RU рабочая температура SE Arbetstemperatur SI Obratovalna temperatura SK Prevádzková teplota	0 ... +50 °C
EN Storage temperature CZ Teplota pro skladování DE Lagertemperatur DK Opbevaringstemperatur EE Ladustamistemperatuur ES Temperatura de almacenamiento FI Varastointilämpötila FR Température de stockage	HR Pohranjena temperatura HU Tárolási hőmérséklet IT Temperatura di accumulo LT Sandėliavimo temperatūra LV Uzglabāšanas temperatūra NL Opslagtemperatuur NO Oppbevaringstemperatur	PL Temperatura przechowywania PT Temperatura de armazenamento RO Temperatură de stocare RU температура хранения SE Förvaringstemperatur SI Temperatura skladiščenja SK Skladovacia teplota	-20 ... +70 °C
EN Protection class CZ Stupeň krytí DE Schutzklasse DK Beskyttelsesklasse EE Kaitseklass ES Índice de protección FI Suojausluokka FR Classe de protection	HR Razred zaštite HU Védelmi osztály IT Classe di protezione LT Apsaugos klasė LV Aizsardzības klase NL Beschermingsklasse NO Beskyttelsesklasse	PL Klasa zabezpieczenia PT Classe de proteção RO Clasă de protecție RU класс защиты SE Skyddsklass SI Stopnja zaščite SK Trieda ochrany	IP 20
EN Operating voltage/power consumpt. CZ Pracovní napění/spotřeba DE Betriebsspannung/Verbrauch DK Driftsspænding/strømforbrug EE Toitepinge/võimsustarve ES Tensión de func./potencia consumida FI Käyttöjännite/energiakulutus FR Tension/Conso. énergétique	HR Napon/potrošnja energije HU Üzemi feszültség/teljesítmény IT Voltaggio funz./consumo potenza LT Darbinė įtampa/naudojama galia LV Darba spriegums/patēriņš NL Bedrijfsspanning/stroomverbruik NO Driftsspenning/strømforbruk	PL Napięcie zasilania/pobór mocy PT Tensão func./Pot. Consumo RO Tensiune/Putere consumată RU рабочее напряжение/энергопотребление SE Driftspänning/effektförbrukning SI Obratovalna napetost/poraba SK Prevádzkové napätie/prikon	4,5-24 V DC/ 200 mA @ 5 V (1,0 W)
EN RF max. output power CZ RF max. výstupní výkon DE RF Ausgangsleistung max DK RF max dddgangseffekt EE RF max väljundvõimsus ES RF potencia de salida máx FI RF mx teho FR RF max. puissance de sortie	HR RF max izlazna snaga HU RF max kimenő teljesítmény IT RF potenza di uscita max LT RF max išėjimo galia LV RF max izejas jauda NL RF max uitgangsverm. NO RF max utgangseffekt	PL RF maks. moc wyjściowa PT RF potência máx. de saída RO RF putere maximă de ieșire RU RF Максимальная выходная мощность SE RF Max uteffekt SI RF maks. izhodna moč SK RF maximálny výstupný výkon	10 mW
EN Frequency RF CZ Frekvence RF DE Frequenz RF DK Frekvens RF EE Sagedus RF ES Frecuencia RF FI Taajuus RF FR Fréquence RF	HR Frekvencija RF HU Frekvencia RF IT Frequenza RF LT Dažnis RF LV Frekvence RF NL Frequentie RF NO Frekvens RF	PL Częstotliwość RF PT Frequência RF RO Frecvență de RF RU частота RF SE Frekvens RF SI Frekvenca RF SK Frekvencia RF	868,3 MHz ¹⁾ 868,0 MHz ²⁾
EN Ethernet interface CZ Ethernet připojení DE Ethernet Verbindung DK Ethernet-interface EE Interneti ühendus ES Interfaz Ethernet FI Ethernet käyttöliittymä FR Interface Ethernet	HR Ethernet sučelje HU Ethernet interfész IT Interfaccia Ethernet LT „Ethernet” sąsaja LV Tikla interfeiss NL Ethernet-interface NO Ethernet-grensesnitt	PL Interfejs sieci wewnętrznej PT Interface Ethernet RO Interfață Ethernet RU Интерфейс Ethernet SE Ethernet interface SI Ethernet vmesnik SK Ethernet rozhranie	10/100 Mbps (RJ-45)
EN Network protocols CZ Síťové protokoly DE Netzwerk-Protokoll DK Netværksprotokoller EE Võrgu protokoll ES Protocolos de red FI Verkkoprotokollat FR Protocols de réseau	HR Mrežni protokoli HU Hálózati protokollok IT Protocolli di rete LT Tinklo protokolai LV Tikla protokoli NL Netwerk protocol NO Nettverksprotokoller	PL Protokoły sieciowe PT Protocolos de rede RO Protocol rețea RU Сетевые протоколы SE Nätverksprotokoll SI Omrežni protokol SK Sieťové protokoly	HTTP FTP
EN EMC approvals CZ EMC normy DE EMV-Versuche DK EMC-godkendelser EE EMC vastavused ES Normativa CEM FI EMC hyväksynnät FR Certification EMC	HR EMC odobrenja HU EMC jóváhagyások IT Certificazioni EMC LT EMS patvirtinimai LV EMC novērtējums NL EMC goedkeuringen NO EMC tester	PL Certyfikaty europejskie EMC PT Normas CEM RO Normativă EMC RU Одобрения ЭМС SE EMC Godkännanden SI EMC potrditve SK EMC povolenia	EN 61000-6-1 EN 61000-6-3 ETSI EN 301 489-1

1) 1084690 & 1084691
2) 1086266



Uponor GmbH
Industriestraße 56, D-97437 Hassfurt, Germany
www.uponor.com

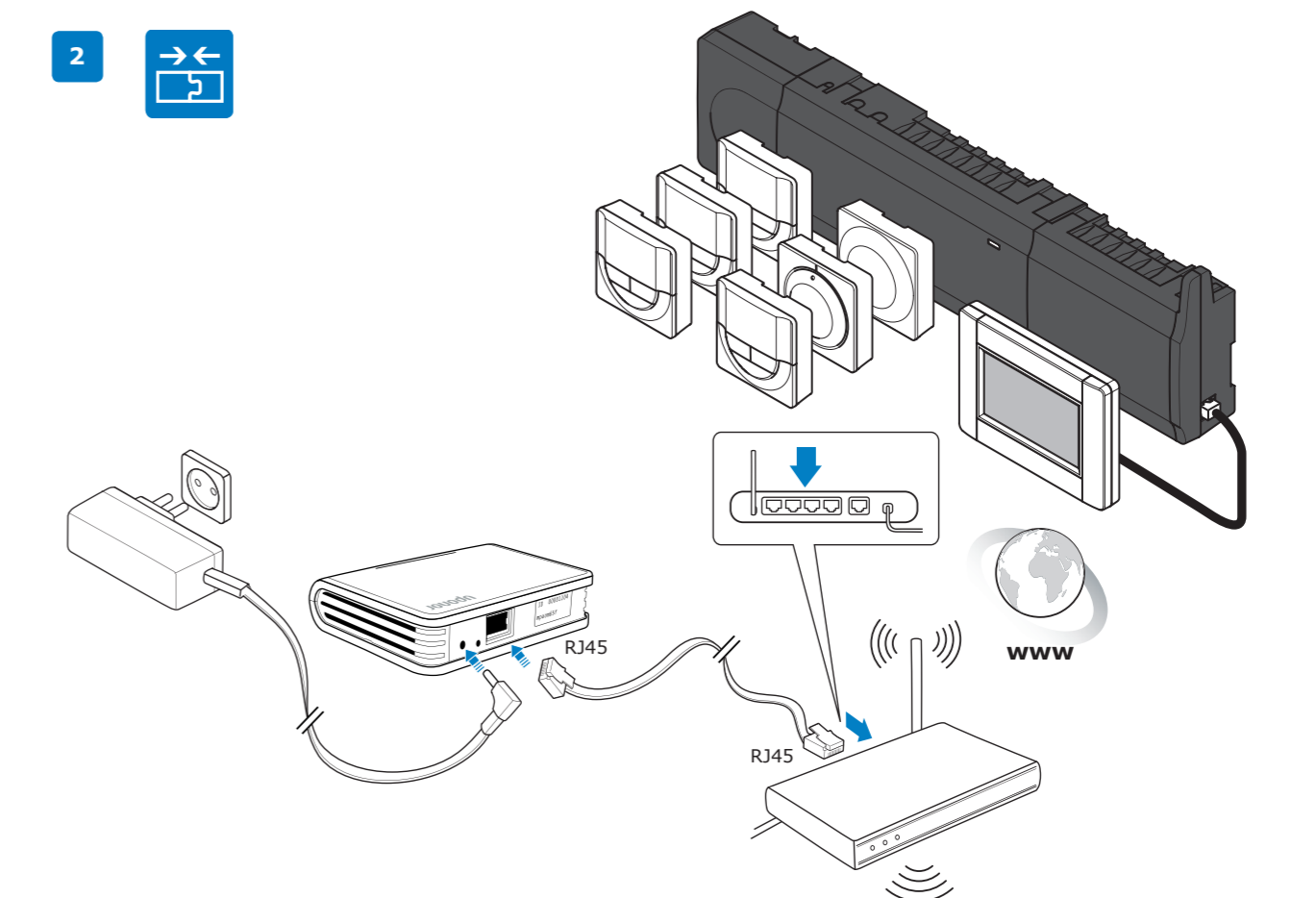
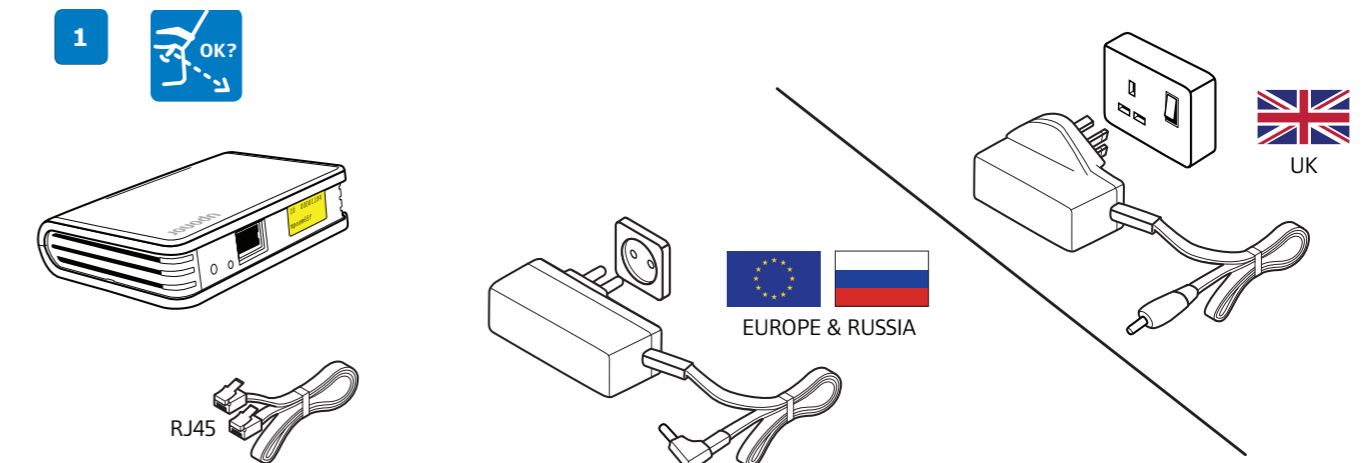
Uponor reserves the right to change specifications without prior notice, in keeping with our policy of continuous improvement and development.



Uponor Smatrix Wave PLUS U@home module R-167

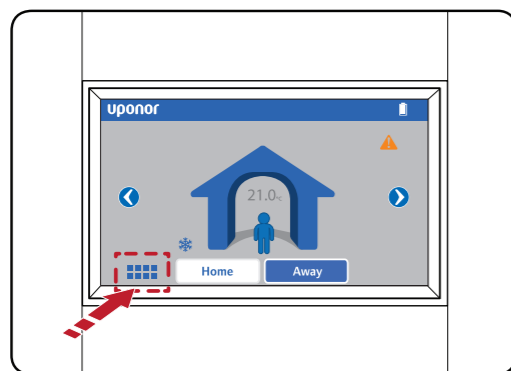
QUICK GUIDE

<http://www.uponor.com/uathome/help>

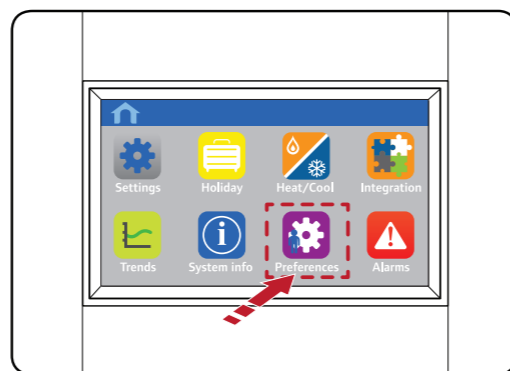


3

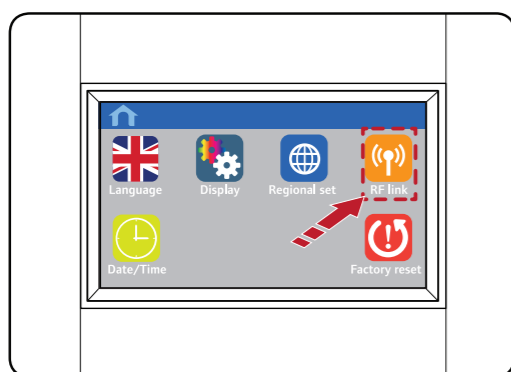
3.1



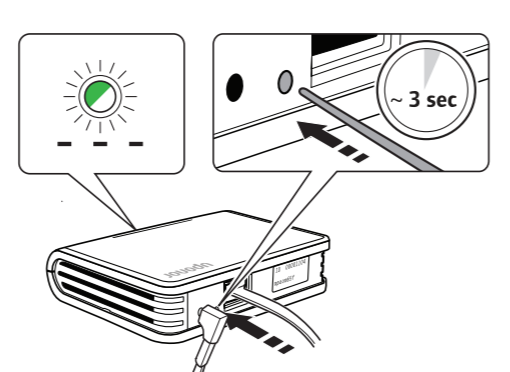
3.2



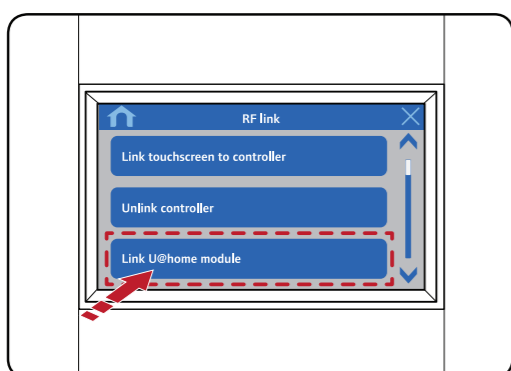
3.3



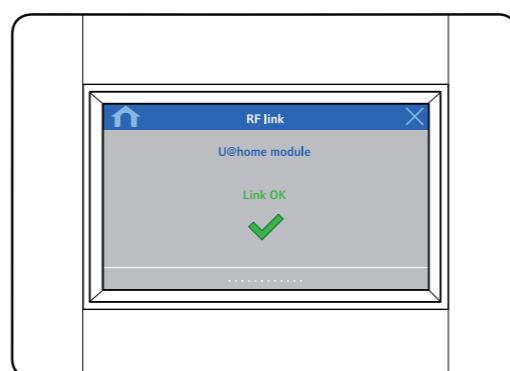
3.4



3.5

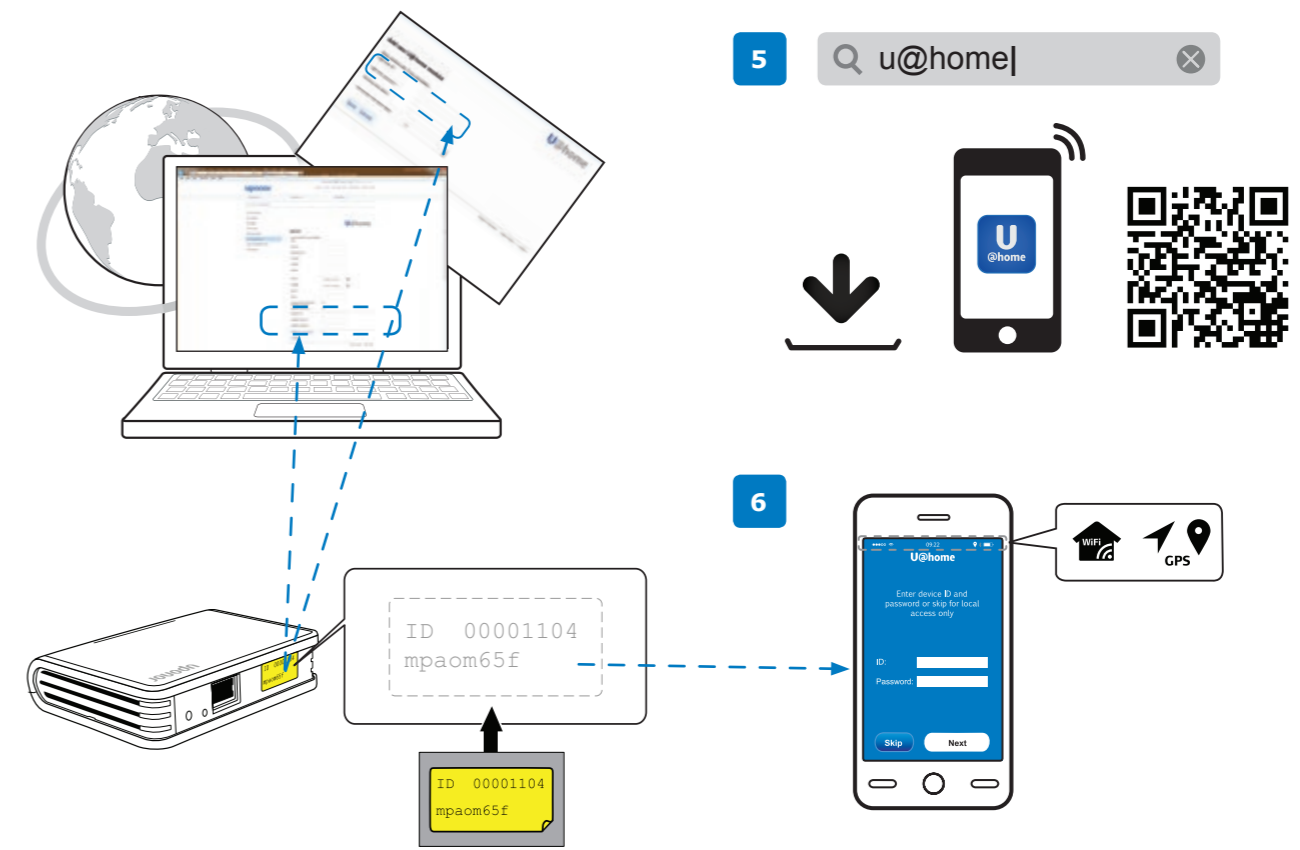


3.6



4

<https://www.uponor.com/uathome/first-registration>



5

u@home

System requirements

Uponor Smatrix Wave PLUS; Controller X-165 v ≥ 1.0.3, Interface I-167 v ≥ 1.01

	Local	Remote
	Internet Explorer 7 Google Chrome 14 Mozilla Firefox 11 Apple Safari 6 Opera 12.1	Internet Explorer 10 Google Chrome 14 Mozilla Firefox 11 Apple Safari 6 Opera 12.1
	iOS Safari 6.0 Google Chrome for Android 31 Android 2.3 browser Internet Explorer Mobile 9.0 Nokia browser 7.3 (Symbian Anna) Opera Mini 14 for Android Opera Mobile 12 for Symbian	iOS Safari 6.0 Google Chrome for Android 31 Internet Explorer Mobile 10.0
	≥ Android 2.3 ≥ iOS 7	≥ Android 2.3 ≥ iOS 7
	Windows XP Windows Vista Windows 7 Windows 8	
	http://www.uponor.com/uathome/downloads	