

Medienmitteilung

Frankfurt/Main, 17. März 2025

GF Building Flow Solutions: Synergien zwischen Produktkategorien für Flow Solutions mit Mehrwert

Die Bauindustrie ist für einen großen Teil der weltweiten CO₂-Emissionen verantwortlich. Der Bedarf an sauberem und sicherem Trinkwasser für eine wachsende Bevölkerung nimmt zu. GF Building Flow Solutions hat es sich zur Aufgabe gemacht, diese Herausforderungen zu lösen: die steigende Nachfrage nach energieeffizienten und erschwinglichen Gebäuden, einladenden und sicheren Wohnungen sowie den Zugang zu sauberem und sicherem Trinkwasser. Das Portfolio umfasst sichere Lösungen für die Warm- und Kaltwasserversorgung und -regelung, lärmindernde Abwassersysteme, energieeffizientes Heizen und Kühlen sowie Mehrzweckanwendungen.

Unter dem Motto „Leading with Water“ setzt GF Building Flow Solutions das große Potenzial der Ressource Wasser frei, um Gebäude besser zu machen, den Fortschritt zu fördern und Kunden zu ermöglichen, produktiver und nachhaltiger zu sein. „Durch die Kombination des Besten der branchenführenden Marken GF und Uponor, die auf bewährter schweizerischer, finnischer und deutscher Qualität basieren, unter einem Dach, erhalten Kunden Zugang zu einer umfassenden Technologieplattform für eine Vielzahl von Anwendungen“, sagt Charlotta Persfell, Chief Marketing Officer von GF Building Flow Solutions.

Komplettanbieter von Wasserlösungen

Das neue Portfolio von GF Building Flow Solutions schafft Synergien und wertschöpfende Lösungen. Das kürzlich in den USA eingeführte ChlorFIT, ein Produkt aus dem GF-Portfolio, liefert in Kombination mit Uponor AquaPEX ein komplettes System für die Warm- und Kaltwasserversorgung in gewerblichen Gebäuden. Die Verbindung von Uponor S-Press PLUS Adaptern mit hochwertigen JRG Ventilen ermöglicht eine schnelle und zuverlässige Installation.

Zusätzlich bietet GF Building Flow Solutions nun auch ein breites Portfolio von Akustik- und Standardlösungen für Abwasser und Hausentwässerung an. „Mit unserer neuen Produktkategorie Abwasser bringen wir das Wasser nicht nur ins, sondern auch aus dem Gebäude“, sagt Charlotta Persfell. „Das Abwasserportfolio gibt es schon seit langem bei GF, hauptsächlich in der Türkei. Nach der Integration haben unsere Teams die Produktionsstätte zu einem Center of Excellence für Abwasserlösungen entwickelt. Wir sind stolz darauf, das Ergebnis dieser Aktivitäten auf den europäischen Markt zu bringen.“

Die Produktpalette im Bereich Abwasser:

- Schalloptimierte Abwasserlösung: GF Silenta Premium, GF Silenta 3A und Uponor Decibel – die Kombination aus Feuerbeständigkeit und akustischen Eigenschaften
- Standard-Abwasserleitungen: Lösungen für Einfamilienhäuser oder Bodenentwässerung aus PVC-U oder halogenfreiem PP-Material mit einer spezifischen Produktpalette für die verschiedenen Märkte
- Duschabläufe: schlanke Duschrinnen für einen sicheren Wasserablauf in Spas, Wohnhäusern oder Sportanlagen, mit kompakten Punktablaufoptionen
- Entlüftungsventile: verhindern die Freisetzung von unangenehmen Gerüchen in Abwassersystemen.

Vom Wohnhaus bis zum Gewerbegebäude, vom Ferienhäuschen bis zum Stadion

„Ob es sich um eine private Villa oder einen großen Bürokomplex handelt, wir wollen Effizienz, Komfort und Nachhaltigkeit sicherstellen“, sagt Charlotta Persfell. „In der Villa Neureuther schafft unsere Fußbodenheizung ein gemütliches, energieeffizientes Zuhause. In der Alltours-Zentrale sorgt unsere Flächenkühlung Thermatop M für ganzjährige Leistung bei minimalem Energiebedarf. „Unsere Lösungen sind zweckorientiert. Das Ferienhaus in Finnland bleibt mit einer Fußbodenheizung warm

und effizient, während das Stadion Toyota Park in Chicago auf unser Schnee- und Eisschmelzsystem vertraut, um das Spielfeld das ganze Jahr über sicher zu halten“, sagt Charlotta Persfell.

Warm- und Kaltwasserversorgung:

Für jedes Projekt das richtige System.

„Mit einer zweistelligen Anzahl von Produktlinien und verschiedenen Fitting- und Verbindungstechnologien finden Installateure, was sie brauchen. Unsere Kombination aus GF- und Uponor-Portfolio, Produktsupport und Fachwissen hilft den Kunden bei der effizienten Planung und Ausführung ihrer Projekte. Zur Überwindung des Arbeitskräftemangels und zur Vermeidung erhöhter Materialkosten bietet das Trinkwasserportfolio mehrere vorgefertigte, einbaufertige Produkte. Wir sind stolz darauf, Wasseranschlüsse für Experten wie S-Press, Sanipex und Instaflex unter einem Dach zu präsentieren“, sagt Charlotta Persfell.

Warm- und Kaltwassersteuerungen

Ermöglicht eine sichere, hygienische und präzise Wassersteuerung auf Basis von Swiss Quality

Basierend auf Schweizer Qualität sind die JRG-Ventile bekannt dafür, dass sie in Bezug auf Druck- und Temperaturmanagement sowie Installationsintegrität zu den besten ihrer Klasse gehören.

„Unsere manuellen Ventile basieren auf jahrzehntelanger Erfahrung und Exzellenz und dienen als solide Grundlage für neue Entwicklungen für intelligente und automatisierte Technologien, wie unser neues Hycleen Balance für den automatischen hydraulischen Abgleich“, sagt Charlotta Persfell.

Lösungen für Heizung und Kühlung:

Maximierung von Energieeinsparungen und Nachhaltigkeit ohne Kompromisse beim Komfort

Die Systeme von GF Building Flow Solutions sind so konzipiert, dass sie zu allen Jahreszeiten für Komfort in verschiedenen Gebäuden sorgen. „Neue Energierichtlinien und Dekarbonisierungsziele erfordern eine effiziente Energienutzung sowohl in neuen als auch in bestehenden Gebäuden. Um diese Anforderungen zu erfüllen, haben wir unseren Fokus auf intelligente, automatisierte und vorgefertigte Systeme verstärkt. Zu unseren Innovationen gehören Uponor Siccus 16, ein direkt befließbares Strahlungssystem für die Renovierung, KI-gestützte Steuerungssoftware und eine neue Generation von Uponor Ecoflex VIP-Rohren“, sagt Charlotta Persfell.

Mehrzweckanwendungen

Gusseisenarmaturen und Feuerlöschsysteme für unterschiedliche Anforderungen

„Das ikonische Plus im GF-Logo geht auf die Form des 1864 geborenen Tempergussfittings zurück“, sagt Charlotta Persfell. „Seitdem haben weitere Mehrzweckfittings das Portfolio vervollständigt, mit dem wir nun als GF Building Flow Solutions stolz mehr Kunden in allen Regionen bedienen.“

Weitere Informationen über das Portfolio und die einzelnen Produkte: www.uponor.com

GF Building Flow Solutions @ ISH 2025
Leading with Water

Besuchen Sie uns:
Stand E07, Halle 4.0
Frankfurt/Main, 17. – 21. März 2025

Medienkontakt:

Beatrix Pfundstein
Manager Global PR & Communications
GF Building Flow Solutions
beatrix.pfundstein@uponor.com
+49 (0)69 795386015

Über GF Building Flow Solutions – Leading with Water

Angesichts der Tatsache, dass die Bauindustrie einen Großteil der weltweiten CO₂-Emissionen verursacht, und des Bedarfs an sauberem und sicherem Trinkwasser für eine wachsende Bevölkerung ist das Ziel von GF Building Flow Solutions, die Herausforderungen unserer Zeit zu lösen: die steigende Nachfrage nach energieeffizienten und erschwinglichen Gebäuden, einladenden und sicheren Wohnungen sowie den Zugang zu sauberem und sicherem Trinkwasser. GF Building Flow Solutions hat sich „Leading with Water“ zur Mission gemacht – das große Potenzial der Ressource Wasser freizusetzen, um Gebäude zu verbessern, den Fortschritt zu fördern und Kunden zu ermöglichen, produktiver und nachhaltiger zu arbeiten und dabei Komfort, Gesundheit und Effizienz sicherzustellen. Durch die Kombination des Besten der branchenführenden Marken GF, Uponor und JRG, basierend auf bewährter Schweizer, finnischer und deutscher Qualität, unter einem Dach, erhalten die Kunden Zugang zu einer umfassenden

Technologieplattform für eine Vielzahl von Anwendungen – und für Kundenzufriedenheit und Leistung. Das Portfolio umfasst sichere Lösungen für die Warm- und Kaltwasserversorgung und -regelung, lärmindernde Abwassersysteme sowie energieeffizientes Heizen und Kühlen. Eine Division von GF, GF Building Flow Solutions – früher bekannt als Uponor (Uponor Inc. in den USA, Uponor Ltd. in Kanada) und GF Building Technology – hat Vertriebsgesellschaften in 30 Ländern und Produktionsstätten an 12 Standorten in Europa und Amerika.

#LeadingwithWater

www.georgfischer.com

www.uponor.com

Bildmaterial

Abdruck honorarfrei // Bitte beachten Sie die Copyright-Hinweise //

Bitte stellen Sie ein Exemplar des Magazins oder ein Link zur Online-Publikation zur Verfügung

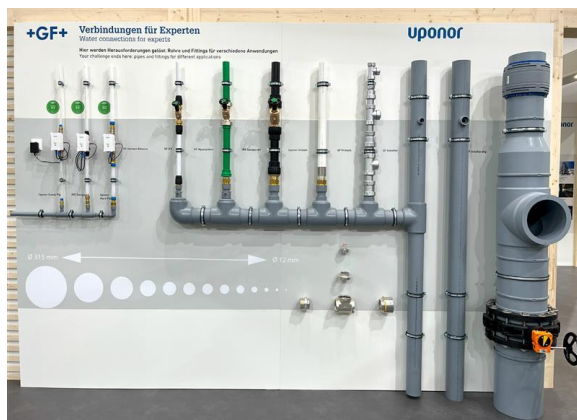


GF_BFS_Portfolio_Boiler_Room.jpg

Das Portfolio von GF Building Flow Solutions umfasst sichere Lösungen für die Warm- und Kaltwasserversorgung und -regelung, lärmindernde Abwassersysteme, energieeffizientes Heizen und Kühlen sowie Mehrzweckanwendungen. Das Bild zeigt das Beispiel einer Heizungsrauminstallation in einem Mehrfamilienhaus oder Hotel.

Source: GF Building Flow Solutions

GF_BFS_Portfolio_Multifamily_Home.jpg



Warm- und Kaltwasserversorgung: das richtige System für jedes Projekt. Mit einer zweistelligen Anzahl von Produktlinien und verschiedenen Fitting- und Verbindungstechnologien finden Installateure, was sie brauchen. Das Bild zeigt die Beispielinstallation mit dem kompletten Portfolio von der dezentralen Warmwasserversorgung bis zum Abwassersystem.

Source: GF Building Flow Solutions



GF_BFS_Portfolio_Radiant_Heating_Cooling.jpg

Lösungen für Heizung und Kühlung:
Maximierung von Energieeinsparungen und
Nachhaltigkeit ohne Kompromisse beim Komfort. Die
Systeme von GF Building Flow Solutions sind so
konzipiert, dass sie für verschiedene Gebäudetypen
zu allen Jahreszeiten Komfort bieten.

Source: GF Building Flow Solutions