

Weholite

Vägtrummor



Weholite-vägtrumma - en vägvinnande konstruktion

En unik rörkonstruktion i kombination med goda råmaterialegenskaper gör att KWH Pipe kan erbjuda marknadens enda dubbelväggiga lättvikströr i PE eller PP som är speciellt lämplig som vägtrumma.



Weholite vägtrummor speciellt i STORA dimensioner har på kort tid etablerat sig på den svenska vägtrummemarknaden. Under år 1999 levererades de första riktigt STORA Weholite-trummorna med dubbelväggigt utförande i dimension 2000 mm på den svenska marknaden.

Weholite-vägtrummor håller en mycket hög kvalitet. Rören provas internt vid fabriken i Borås, samt vid test- och utvecklingsavdelningen i Vasa. Vidare provas rören externt av Sveriges Provnings- och Forskningsinstitut. Tack vare den unika konstruktionen med dubbla väggar får man en extra säkerhet som inte kan uppnås med vanliga lättvikströr i PE eller PP. En rörkonstruktion som bara KWH Pipe kan erbjuda. KWH Pipe har en lång och gedigen erfarenhet (över 50 år) och har etablerat sig som en internationell polyetenrörs specialist.

Tack vare den släta utsidan är röret också perfekt för relining av bl.a. sönderrostade plåttrummor. Den unika tillverkningsmetoden gör det möjligt att tillverka dessa rör upp till Ø 3000 mm i dubbelväggigt utförande.



Beställare var Vägverket och Banverket. Detta banade väg för en utveckling som vi knappt vågat tro. Att behovet är stort förstår vi med tanke på den stora efterfrågan som funnits under de senaste åren. Weholite kan läggas i ALLA typer av vägar; allt från skogsbilvägar till stora motorvägar och järnvägar.



Polyeten är ofarligt för miljön, 100% återvinningsbart och en livslängd i mark på mer än 100 år. Polyeten kan varken vittra eller rosta. Rör tillverkade av polyeten är det i särklass vanligaste alternativet vid installation av vägtrummor och dagvattenledningar i Sverige.

Weholite-vägtrummor och -järnvägstrummor

Dimensioner				
DN/ID mm	OD mm	Area m ²	Standard rörlängd m	Special rörlängd m
300	338	0.07	6,7,8,12	-
400	450	0.13	6,7,8,12	-
500	560	0.20	6,8,12	-
600	675	0.28	6,8,12	upp till 20
700	788	0.38	6,12	"
800	900	0.50	6,10,12	"
900	1013	0.64	6,12	"
1000	1125	0.79	6,10,12	"
1200	1350	1.13	6,12	"
1250	1400	1.23	6,12	"
1400	1575	1.54	6,12	"
1500	1680	1.77	6,12	"
1600	1792	2.01	6,12	"
1800	2016	2.54	6,12	"
2000	2240	3.14	6,12	"
2200	2440	3.80	6,12	"
2400	2640	4.52	6,12	"

Övriga längder och släntskärning offereras på begäran.

Skarvmetoder

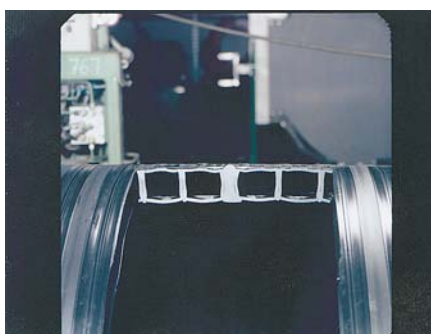
Vid skarvning rekommenderar vi den drag-och sandtäta gängkopplingen som är integrerad i röret och tillverkas upp till Ø 2000 mm. Vi erbjuder också



Läggningsanvisningar

Beroende på typ av väg och trafik samt jordmaterial och markförhållanden kan den tillåtna fyllningshöjden variera. Beträffande kringfyllnad, packning, återfyllnad hänvisar vi till Avvattning och Dränering samt AMA 07. Vid läggning av järnvägstrummor gäller Banverkets anvisningar BVS 585:18. Weholite-trummorna kan läggas med både små och extremt stora fyllningshöjder. KONTAKTA KWH PIPE för råd och anvisningar i de speciella fallen!

FlexSeal koppling upp till Ø 2400 mm. Vill man helt lämna bort skarvkoppling rekommenderar vi svetsning.



Extrudersvetsning invändigt i en Weholite-trumma.

Genomskärning på den dubbelväggiga konstruktionen.

FlexSeal-koppling.



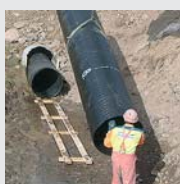
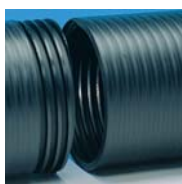
Den unika gängkopplingen.



Miljösynpunkter

KWH Pipe anser att miljövärden, hälsa och säkerhet är en viktig och oskiljbar del av affärsverksamheten. Vi vill förhindra uppkomst av avfall och återvinna allt avfall som är möjligt att återvinna.

KWH Pipe använder endast material, som är godtagbart för miljö, hälsa och säkerhet. Öppna och goda relationer till kunder och myndigheter ingår i vår dagliga verksamhet. Vi deltar i programmet Responsible Care (ansvar för morgondagen), som hjälper oss att följa upp miljö-, hälso- och säkerhetsfrågor förorsakade av produktionsprocesser, material och produkter.



KWH Pipe Sverige AB
Industrivägen 15
523 90 Ulricehamn

Telefon 0321-53 05 00
Telefax 0321-53 05 01
www.kwhpipe.se

